

MCHP



Modelli: 1515
LP/2015 LP/2021 LP



Modelli: 1515 LP/2015 LP
2021 LP

MAGGIORI
INFORMAZIONI



CARATTERISTICHE

- Motore elettrico a 4 poli (1400 rpm) con protezione termica e raffreddamento ad acqua.
- Pompa lineare a tre pistoni in ceramica, testata lineare in ottone con valvola by-pass incorporata.
- Giunto elastico integrato, per il miglior accoppiamento della pompa.
- Total Stop ritardato in bassa tensione
- Valvole di aspirazione e mandata in acciaio inox.
- Serbatoio detergente incorporato per aspirazione indiretta.
- Regolatore di pressione.
- Manometro in bagno di glicerina
- Accumulatore di pressione (solo modello 2021).
- Supporto per montaggio a parete (optional 10001-10216).
- Telaio in acciaio zincato.
- Coperture in plastica modello MCHPV.

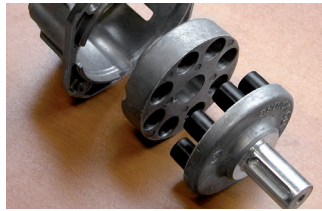
DATI TECNICI

	MCHPV 1515 LP	MCHPV 2015 LP	MCHPV 2021 LP
codice	36077-00002	36077-00003	36077-00004
pressione d'esercizio/max	150/180 bar	200/230 bar	200/210 bar
portata	900 l/h	900 l/h	1260 l/h
potenza assorbita/tensione	5000 W/400V 3~50Hz	7000 W/400V 3~50Hz	9400 W/400V 3~50Hz
potenza motore	4,0 kW	5,5 kW	7,5 kW
tipo di motopompa	CL6/1400 rpm	CL6/1400 rpm	CL6/1400 rpm
temp. max entrata	60°C	60°C	60°C
dimensioni (cm)/peso	75x50x35/43 Kg	75x50x35/46 Kg	75x50x35/58 Kg

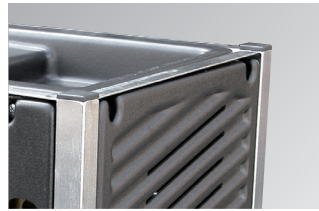
PLUS



Struttura a modulo sovrapponibile, si adatta perfettamente ad ogni tipologia di installazione



Giunto elastico incorporato per un migliore accoppiamento pompa/motore





Kit Muro (optional) consente l'applicazione al muro per facilitarne l'utilizzo



Versioni in acciaio inox per il settore alimentare

OPTIONAL

<ul style="list-style-type: none"> • 10001-10145 Per settore alimentare: 00080-01688 Pistola + 00080-01717 S.S lancia + 00080-02263 10mt tubo AP alimentare + 00009-02100 Tubo adapter + 00009-02101 adattatore tubo/pistola 		<ul style="list-style-type: none"> • 10001-10146 Per settore industriale: 00080-01695 Pistola + 00080-01715 lancia + 00080-02347 10mt Tubo AP + 00009-02100 adattatore tubo 		
<ul style="list-style-type: none"> • 00080-03285 - Ugello 060 (mod. 1515) • 00080-03283 - Ugello 045 (mod. 2015) • 00080-03287 - Ugello 075 (mod. 2021) 	<ul style="list-style-type: none"> • 10001-10216 - Kit staffe per fissaggio a parete 	<ul style="list-style-type: none"> • Tubo alta pressione codice: 00080-02258 10 m - 310 bar 00080-02261 20 m - 400 bar 00080-02264 10 m R2 00080-02262 20 m - 400 bar 00080-02263 10 m - 400 bar industria alimentare 	<ul style="list-style-type: none"> • Lancia turbo codice: 00080-02966 - (mod. 1211/2015) 00080-02986 - (mod. 2021) 00080-02967 - (mod. 1515) 	<ul style="list-style-type: none"> • Lancia sabbicante codice: 00080-02957 (mod. 1211/2015) 00080-02958 (mod. 2021)