

## SWL R 1100



MAGGIORI  
INFORMAZIONI



### CARATTERISTICHE

- Ideale per la pulizia di grandi superfici • Grande superficie filtrante distribuita su 6 filtri a cartuccia con scuotifiltro elettrico • Contenitore di raccolta sollevabile fino a 110 cm, con possibilità di scarico in un sacco in plastica • Leva di sollevamento della spazzola laterale • Spazzole laterali destra e sinistra incluse • Interruttore di spegnimento dell'aspirazione • Sistema sollevamento flap a pedale • Lampeggiante • Sistema di regolazione della pressione della spazzola centrale • Raccolta indiretta posteriore • Sistema di aspirazione anteriore • Sostituzione rapida della spazzola centrale e laterale senza l'uso di utensili • Cinghie elastiche a lunga durata • Leva di selezione dell'aspirazione • Robusta struttura in acciaio in grado di sopportare gli urti accidentali • Leva della trazione • Dispositivo antistatico • Indicatore di livello di carica della batteria • Ampio contenitore di raccolta • Telaio autoportante in acciaio • Sedile regolabile • Ottima distribuzione dei pesi per rapidi cambi direzione in totale sicurezza • Sistema di illuminazione frontale

### DATI TECNICI

	SWL R 1100 ET	SWL R 1100 DT	SWL R 1100 ST
codice	39002-00036	39002-00033	39002-00044
larghezza della spazzola centrale	800mm	800mm	800mm
spazzola cent. + 1 spazzole laterali	1050mm	1050mm	1050mm
spazzola cent. + 2 spazzole laterali	1300mm	1300mm	1300mm
contenitore raccolta/svuotam.	115 lt	115 lt	115 lt
resa oraria	9700 m <sup>2</sup> /h	9700 m <sup>2</sup> /h	9700 m <sup>2</sup> /h
tipo di avanzamento / pendenza superabile	ruota anteriores / 20%	ruota anteriore / 10%	ruota anteriore / 10%
velocità di avanzamento	7,5 km/h	7,5 km/h	7,5 km/h
tipo motore / potenza	24V/2,67 kW	Diesel Yanmar 6,7 Hp/4,92 kW	Honda 6,5 Hp/4,88 kW
superficie filtrante	6,4 m <sup>2</sup>	6,4 m <sup>2</sup>	6,4 m <sup>2</sup>
scuotifiltro	elettrico	elettrico	elettrico
dimensioni (cm)/peso	160x101x130/375 kg	160x101x130/434 kg	160x101x130/434 kg

**PLUS**



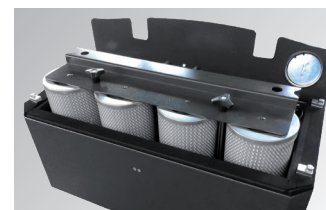
Spazzola laterale destra/sinistra completa con sistema di controllo sollevamento spazzola



Robusto telaio in acciaio e ampio serbatoio di raccolta. Peso dei componenti perfettamente bilanciato, consentendo così rapidi cambi di direzione in totale sicurezza



Pannello di controllo con sistema di spegnimento aspirazione, indicatore livello batteria (modello ET), tasto on/off, contaore e clacson. Luce lampeggiante e sistema di illuminazione frontale






Ampia superficie filtrante distribuita su 8 filtri a cartuccia dotati di scuotifiltro elettrico

**Disponibili modelli con pendenza superabile 20%**

- SWL R 1100 DT cod. 39002-00056
- SWL R 1100 ST cod. 39002-00058

**Su richiesta modello con roll-bar**

**DOTAZIONE STANDARD**

 <ul style="list-style-type: none"> <li>• 00080-04137 PP SWL R 1100 ET</li> <li>• 00080-04139 PP-Misto acciaio SWL R 1100 DT/ST/GT</li> </ul>	 <ul style="list-style-type: none"> <li>• 2 x 00080-04138 PP SWL R 1100 ET</li> <li>• 2 x 00080-04140 PP-Misto acciaio SWL R 1100 DT/ST/GT</li> </ul>	 <ul style="list-style-type: none"> <li>• 8 x 00070-00435 Filtro in carta 20 µm</li> </ul>		
----------------------------------------------------------------------------------------------------------------------------------------------------------------------------------------------------------------------------------	------------------------------------------------------------------------------------------------------------------------------------------------------------------------------------------------------------------------------------------	-------------------------------------------------------------------------------------------------------------------------------------------------------------------------------	--	--

**OPTIONAL**

<ul style="list-style-type: none"> <li>• 00070-00435 Filtro poliestere</li> </ul>	<ul style="list-style-type: none"> <li>• 00070-00438 Filtro hepa</li> </ul>	<p>modello ET:</p> <ul style="list-style-type: none"> <li>• 4 x 00055-00157 Batteria tubolare Pb-acido - 6V 320 Ah C5</li> <li>• 1x 10002-07866</li> <li>• 1x 10002-08044</li> </ul>	<p>modello ET:</p> <ul style="list-style-type: none"> <li>• 00056-00069 - Carica batteria 24V-60A 230V 50-60 Hz</li> </ul>	
-----------------------------------------------------------------------------------	-----------------------------------------------------------------------------	--------------------------------------------------------------------------------------------------------------------------------------------------------------------------------------	----------------------------------------------------------------------------------------------------------------------------	--