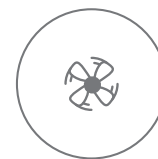


**DTV100 1-30 OIL**

Nylon

MAGGIORI  
INFORMAZIONI**CARATTERISTICHE**

- 1 Turbina a canali laterali monostadio con motore a induzione trifase • Struttura e contenitori in acciaio verniciato a fuoco. • Elettropompa sommergibile (550W) in acciaio inox AISI 304 (S1) per scarico automatico di liquidi (e fino a 20 mm di scarico misto). • Filtro in nylon lavabile • Canale di ingresso centrale in metallo con deflettore • Contenitore carrellato con maniglia a sgancio rapido integrato, tappo di scarico e livello di pieno carico • Carrello con ruote anteriori antitraccia pivotanti (con freno) e ampio cestello portaoggetti integrato • Testata motore rimovibile tramite ganci metallici

**DATI TECNICI**

	<b>DTV100 1-30 OIL</b>
codice	40040-00053
potenza W	3000
numero/tipo motori	1/induzione
depress. colonna max	32 kPa (2600 mmH <sub>2</sub> O)
portata aria	320 m <sup>3</sup> /h - 89 l/s
volume raccolta	100 l
pressione sonora	78 dB(A)
tensione	400V~ 50 Hz (3Ph)
ingresso ø - tipo	70 mm - s
capacità filtrante/superficie	3,2 µm/7000 cm <sup>2</sup>
lunghezza cavo elettrico	10 m
dimensioni (cm)/peso	80x60x171 / 83 kg - 182 lb

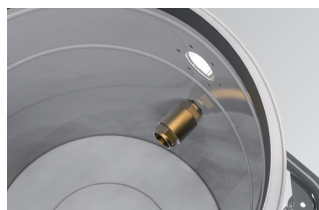
**PLUS**



1 turbina a canali laterali monostadio con motore ad induzione trifase



Filtro in nylon lavabile; canale di ingresso centrale in metallo con deflettore, ideale per aspirazione di liquidi



Elettropompa sommergibile da 550 Watt in acciaio inox AISI 304 (S1) per lo scarico automatico dei liquidi e fino a 20 mm di scarico misto



Struttura robusta in acciaio verniciato con ruote frontali antitraccia pivotanti con freno e ampio portaoggetti integrato

**CONSIGLIATO PER:** aspirazione liquidi, ideale per travasare liquidi o olio

**DOTAZIONE STANDARD**

<ul style="list-style-type: none"> <li>• 00070-00402 Filtro lavabile nylon 0,7 m<sup>2</sup></li> </ul>	<ul style="list-style-type: none"> <li>• 00014-02300 Adattatore Ø 70-50 (1x)</li> </ul>			
---	---	--	--	--

**Non è presente alcun tubo o strumento fornito all'interno dell'unità.**

**OPTIONAL**

<p><b>Set minimo opzionale per far funzionare l'unità:</b></p> <ul style="list-style-type: none"> <li>• 10001-09374 3 m Tubo completo PUR Ø 50 set (1x) + 00080-01594 Tubo di espulsione liquidi con lancia Ø 25 mm x 1,8 m</li> </ul>	<ul style="list-style-type: none"> <li>• 00070-00399 Filtro antistatico per tasche in poliestere 3 m<sup>2</sup>, classe M</li> </ul>	<ul style="list-style-type: none"> <li>• 00070-00400 180°C Filtro a tasche in poliestere resistente al calore 2 m<sup>2</sup>, classe M</li> </ul>	<ul style="list-style-type: none"> <li>• 00054-00569 Contenitore da 100 litri con maniglia a sgancio rapido integrato, tappo di scarico e livello di pieno carico</li> </ul>	<ul style="list-style-type: none"> <li>• 00070-00397 Filtro a tasche in poliestere 3m<sup>2</sup>, classe L</li> </ul>
<ul style="list-style-type: none"> <li>• 10001-07793 Cestello per trucioli zincato corto</li> </ul>				