



# **IDRO TEXAS-R 1509GL M 230/50 TS -G- (SP.SCHUKO) -LAVOR-**

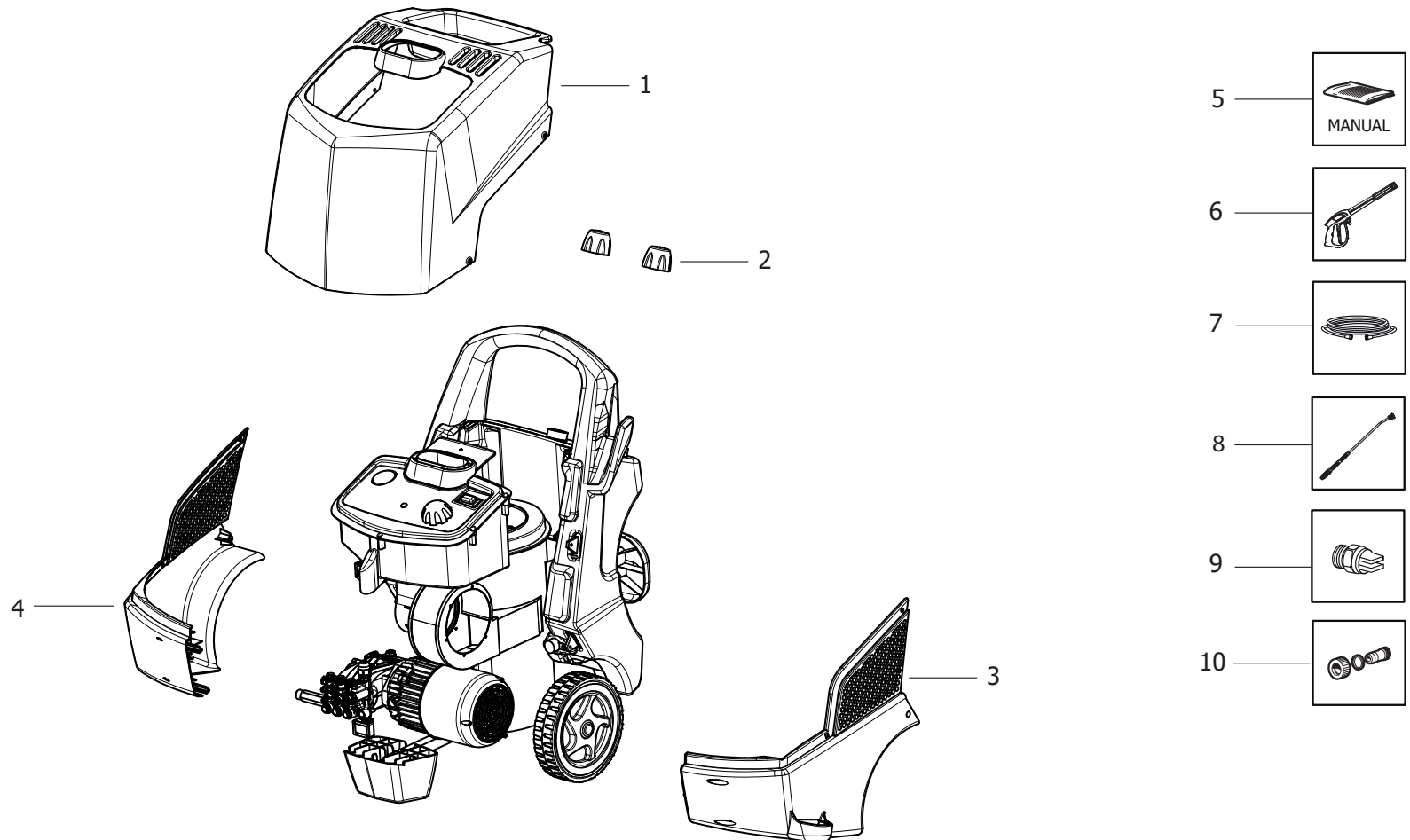
*Filtri: validità 05/08/2021*

*05/08/2021*

8.630.0117 - IDRO TEXAS-R 1509GL M 230/50 TS -G- (SP.SCHUKO) -LAVOR-.....	3
R86300117 - IDRO TEXAS-R 1509GL M 230/50 TS -G- (SP.SCHUKO) -LAVOR-.....	4
Indice componenti.....	6

Pos.	Codice	Descrizione
0	R86300117	IDRO TEXAS-R 1509GL M 230/50 TS -G- (SP.SCHUKO) -LAVOR-

D86300117/01



IDRO TEXAS-R 1509GL M 230/50 TS -G- (SP.SCHUKO) -LAVOR- - Filtri: validità 05/08/2021

**R86300117 - IDRO TEXAS-R 1509GL M 230/50 TS -G- (SP.SCHUKO) -LAVOR-**

Validità: dal 30/10/2019 al 31/12/9999

Pos.	Codice	Sostituito da	Q.tà	Acquistabile	Q.tà min.	Per manuten.	Descrizione
001	4.613.0332		1	Si	1		CAREN. SUP. TEXAS-R/DAKOTA-R -G- PANT.108C
002	4.608.0180		2	Si	1		TAPPO PER SERBAT.TEKNA4/RIO -GR- RAL.7021
003	4.613.0330		1	Si	1		CARENATURA ANT. SX -N- TEXAS-R/DAKOTA-R
004	4.613.0433		1	Si	1		CARENATURA ANT. DX -N- TEXAS-R PER POMPA CL3
005	7.700.0597		1	Si	1		MANUALE TEXAS-R/DAKOTA-R/SONYA 3.10M 17L A5 152F (senza CE)
006	3.700.0030		1	Si	1	EXT	PISTOLA AL55 350bar 45l/min 160Â°C+sw8 3/8M+S7+M22 (30129100)
007	4.618.0049		1	Si	1	EXT	TUBO R1 1/4 21MPa L=8000 3/8F GIR.-M22x1,5 C/MANIC.
008	3.701.0015		1	Si	1	EXT	LANCIA INOX L.700 RIVEST. +ROS.+ATT. RAP. M22 41102850
009	3.103.0047		1	Si	1	ORD	UGELLO ALTA PRESSIONE 1/8M 15030
010	5.611.0078		1	Si	1		CORREDO PORTAGOMMA ASP.OTTONE 3/4 D.17

<b>Codice</b>	<b>Tavola</b>	<b>Pos.</b>	<b>Q.tà</b>
3.103.0047	R86300117	009	1
3.700.0030	R86300117	006	1
3.701.0015	R86300117	008	1
4.608.0180	R86300117	002	2
4.613.0330	R86300117	003	1
4.613.0332	R86300117	001	1
4.613.0433	R86300117	004	1
4.618.0049	R86300117	007	1
5.611.0078	R86300117	010	1
7.700.0597	R86300117	005	1