



# **IDRO BOLT 1510GL 230/50 -G- TS SP.SCHUKO -LAVOR-**

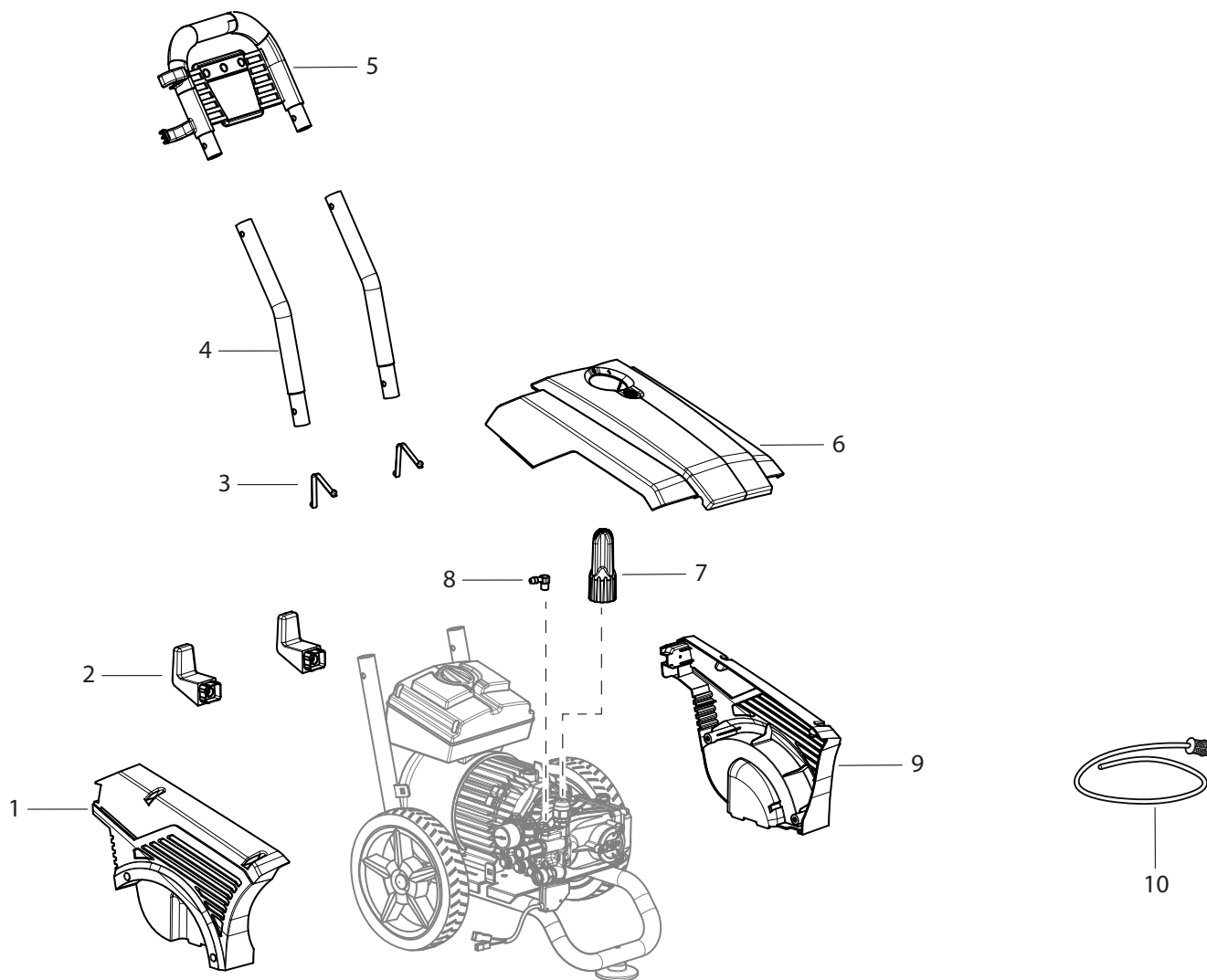
*Filtri: validità 05/08/2021*







*05/08/2021*

8.668.0046C - IDRO BOLT 1510GL 230/50 -G- TS SP.SCHUKO -LAVOR-.....	3
R86680046C - IDRO BOLT 1510GL 230/50 -G- TS SP.SCHUKO -LAVOR-.....	4
R8668X018 - IDRO BOLT 1509LP 230/50 TS LWS SP.SCHUKO.....	6
R56010646C - MOTOP.LWM 230/50 4P 1507 (CL4) SX C/IN. TS (X FREDDO) x Aral*AUTO SUCT.*.....	8
R57020058 - POMPA LW CL4 150/11 1700 SX C/IN. PRED/TS USC.3/8 (X FREDDO)*AUTO SUCT*.....	10
R50080308C - TESTATA OTT.LWS 1507 C/IN.2,0 PRED/TS USC.3/8 *AUTO SUCTION* (X FREDDO).....	12
R56090312 - KIT GRUPPO POMPA LAVOR CL4 D.15 1700rpm 11lt (1508) S/OLIO.....	14
Indice componenti.....	16

Pos.	Codice	Descrizione
0	R86680046C	IDRO BOLT 1510GL 230/50 -G- TS SP.SCHUKO -LAVOR-

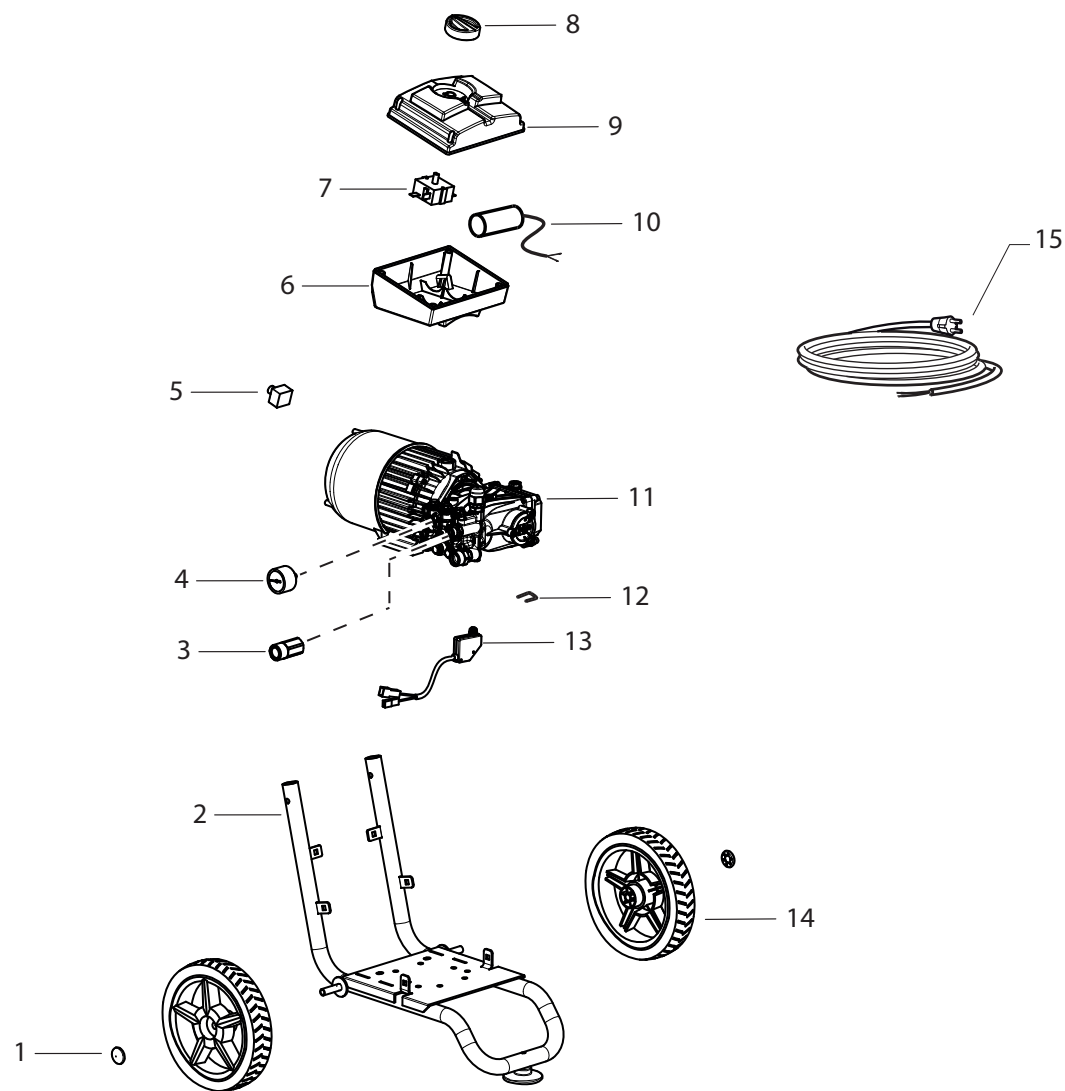
D86680046C/01



- 11 —  MANUAL
- 12 — 
- 13 — 
- 14 — 
- 15 — 
- 16 — 

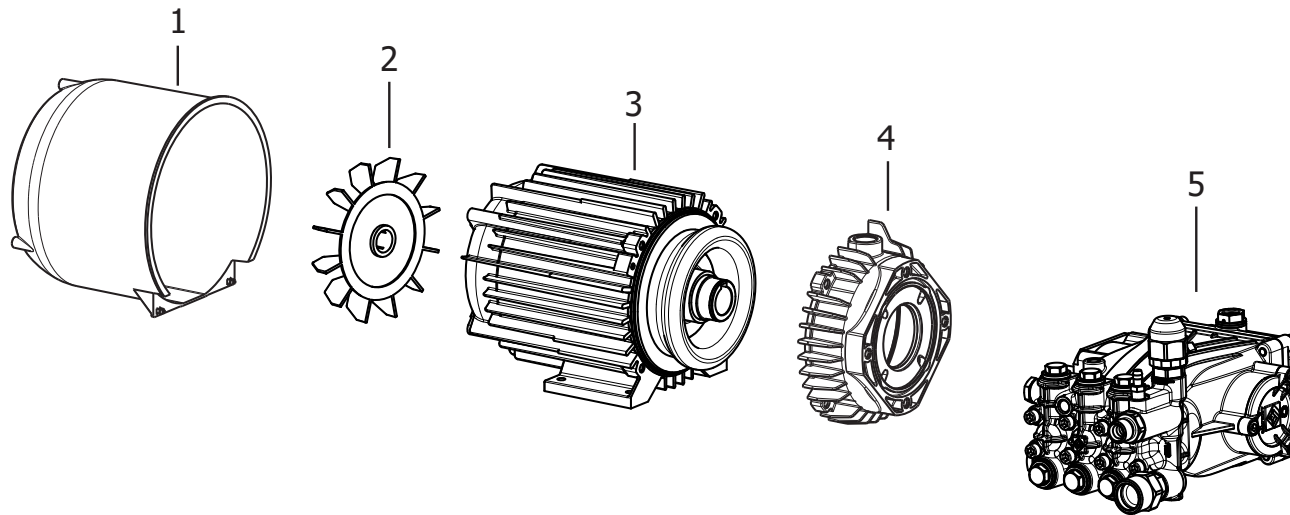
Pos.	Codice	Sostituito da	Q.tà	Acquistabile	Q.tà min.	Per manuten.	Descrizione
0	R8668X018		1	No			IDRO BOLT 1509LP 230/50 TS LWS SP.SCHUKO
001	4.613.0371		1	No			CARENATURA DESTRA BOLT -NERA-
002	4.008.1569		2	Si	1		AVVOLGICAVO MISTRAL NERO
003	4.007.0277		2	Si	1		MOLLA FERMO TUBI MANICO HW
004	4.607.0818		2	Si	1		TUBOLARE MANICO BOLT
005	5.613.0371		1	Si	1		MANICO PER BOLT -VERNIC.- C/IMP. -GR- RAL.7046(PANT.430C)
006	4.008.1538		1	No			COPERTURA ANTERIORE PRIME -G- PANT.108C
007	4.608.0314		1	Si	1		POMOLO REGOLAZIONE DANUBIO X P80.0394
008	4.008.1679		1	Si	1		PORTAGOMMA DETERGENTE A L
009	4.613.0370		1	Si	1		CARENATURA SINISTRA BOLT -NERA-
010	5.012.0003		1	Si	1		CORREDO TUBO FILTRO ASP. DETERGENTE MT.1
011	7.700.0435		1	No			MANUALE BOLT +CE LAVOR 14L A5 112F
012	6.001.0107		1	Si	1	EXT	PISTOLA BIT105 3000psi C/RACC. M22X1,5M - M22X1,5F-USA
013	4.618.0188		1	Si	1	EXT	TUBO 1/4 R1 230BAR L=10000 RACC. M22-14/M22-15 C/MANICH.BLU
014	6.602.0062		1	Si	1	EXT	LANCIA L=550 M22 A/B D.1.08
015	3.102.0011		1	Si	1	EXT	FILTRO ACQUA 3/4F-3/4M MESH 140
016	3.100.0082C		1	Si	1		INNESTO RAPIDO 3/4 NERO CON GUARNIZ. (FILETTO L=9.5)

D8668X018/01



Pos.	Codice	Sostituito da	Q.tà	Acquistabile	Q.tà min.	Per manuten.	Descrizione
0	R56010646C		1	No			MOTOP.LWM 230/50 4P 1507 (CL4) SX C/IN. TS (X FREDDO) x Aral*AUTO SUCT.*
001	3.099.0051		2	Si	1		FERMORUOTA BLOK 12 (MOZZO D.12 )
002	5.613.0370		1	No			TELAIO BOLT -VERNIC-
003	4.006.0025		1	Si	1		RACCORDO MANDATA OMNIA TIPO MEDIO M22 D.15
004	3.107.0006		1	Si	1		MANOMETRO D.40 0/300 BAR 1/8 GLICERINA
005	3.401.0242		1	No			INTERRUTTORE 8S 125/250V AC TC2/OL0/C1 16A
006	4.608.0444		1	No			SCATOLA ELETTRICA BOLT
007	3.401.0225		1	Si	1		INTERRUTTORE ROTAT. BIPOLARE 16A (0-1) C/PERNO L=15
008	4.008.1432		1	Si	1		MANOPOLA INTERRUTTORE VERTIGO NERA
009	4.608.0443		1	No			COPERCHIO SCATOLA ELETTRICA BOLT
010	3.404.0035	3.404.0036	1	Si	1		CONDENSATORE 80mF 450V D.50 C/CAVETTI L=300 F/M
011	5.601.0646C		1	No			MOTOP.LWM 230/50 4P 1507 (CL4) SX C/IN. TS (X FREDDO) x Aral*AUTO SUCT.*
012	4.007.0488		1	Si	1		SPINA AD U X FISS.FLOW MULTIPLIER/CORPO GUIDA
013	5.609.0306		1	Si	1		ASSIEME SCATOLA +MICRO +CAVO 2X1,5 TS
014	3.006.0159		2	Si	1		RUOTA PIENA NERA ANTISLITTAMENTO D.12 -GR- (MARSHALL 2300)
015	4.012.0150		1	Si	1		CAVO H05VV-F 3X1,5 MT.5,4 SP.SCHUKO ANTISPRUZZO F/F

D56010646C/02



IDRO BOLT 1510GL 230/50 -G- TS SP.SCHUKO -LAVOR- - Filtri: validità 05/08/2021

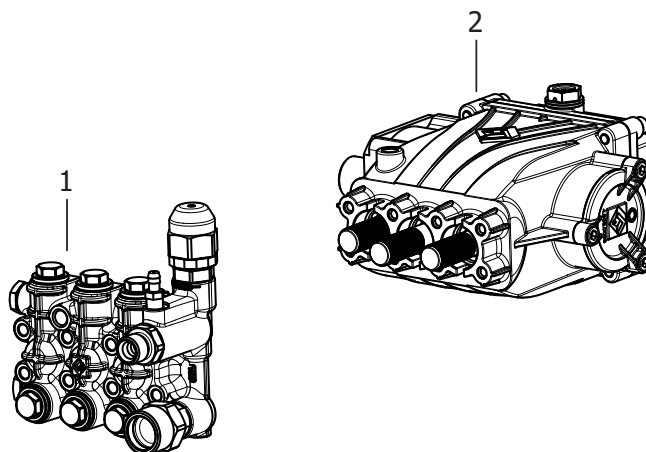
**R56010646C - MOTOP.LWM 230/50 4P 1507 (CL4) SX C/IN. TS (X FREDDO) x Aral\*AUTO SUCT.\***

Validità: dal 18/02/2020 al 31/12/9999



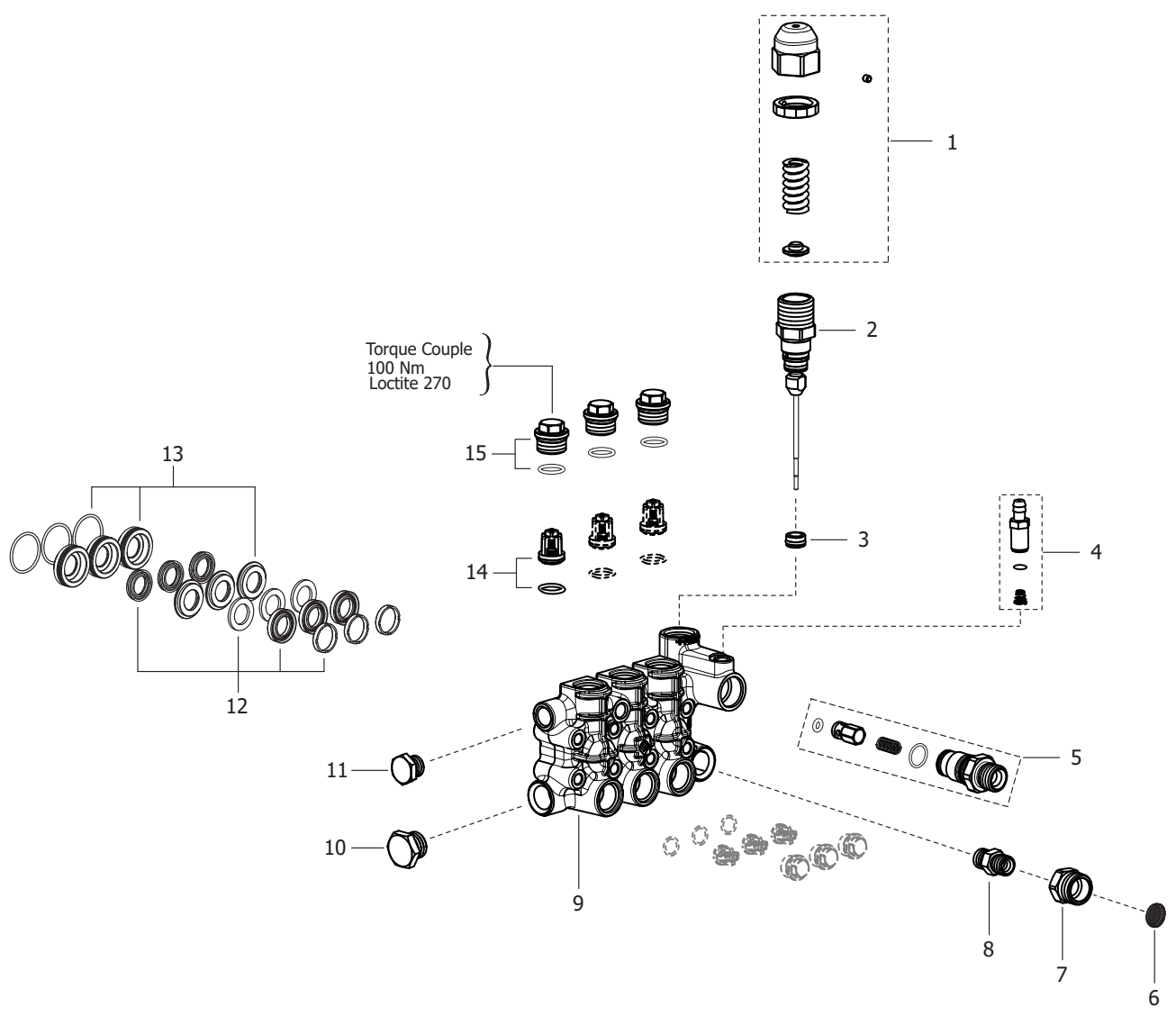
Pos.	Codice	Sostituito da	Q.tà	Acquistabile	Q.tà min.	Per manuten.	Descrizione
0	R57020058		1	No			POMPA LW CL4 150/11 1700 SX C/IN. PRED/TS USC.3/8 (X FREDDO)*AUTO SUCT*
001	4.608.0294		1	Si	1		COPRIVENTOLA MOTORE D.135 (VENT. ALL.)
002	3.099.1763		1	Si	1		VENTOLA D.162 ALL. FORO D.19 C/FASC. -TORNITA-
003	5.606.0162		1	No			MOTORE LWM 230/50 D.135 H135 4P ALB.CAVO PER D.90 (CENTR.MASCHIO)-YOUYI-
004	4.605.0105		1	Si	1		FLANGIA MOTORE D.135 CENTRAGGIO D.90 (BORDO FEMMINA)
005	5.702.0058		1	No			POMPA LW CL4 150/11 1700 SX C/IN. PRED/TS USC.3/8 (X FREDDO)*AUTO SUCT*

D57020058/01



Pos.	Codice	Sostituito da	Q.tà	Acquistabile	Q.tà min.	Per manuten.	Descrizione
0	R50080308C		1	No			TESTATA OTT.LWS 1507 C/IN.2,0 PRED/TS USC.3/8 *AUTO SUCTION* (X FREDDO)
0	R56090312		1	No			KIT GRUPPO POMPA LAVOR CL4 D.15 1700rpm 11lt (1508) S/OLIO
001	5.008.0308C		1	No			TESTATA OTT.LWS 1507 C/IN.2,0 PRED/TS USC.3/8 *AUTO SUCTION* (X FREDDO)
002	5.609.0312		1	No			KIT GRUPPO POMPA LAVOR CL4 D.15 1700rpm 11lt (1508) S/OLIO

D50080308C/01



IDRO BOLT 1510GL 230/50 -G- TS SP.SCHUKO -LAVOR- - Filtri: validità 05/08/2021

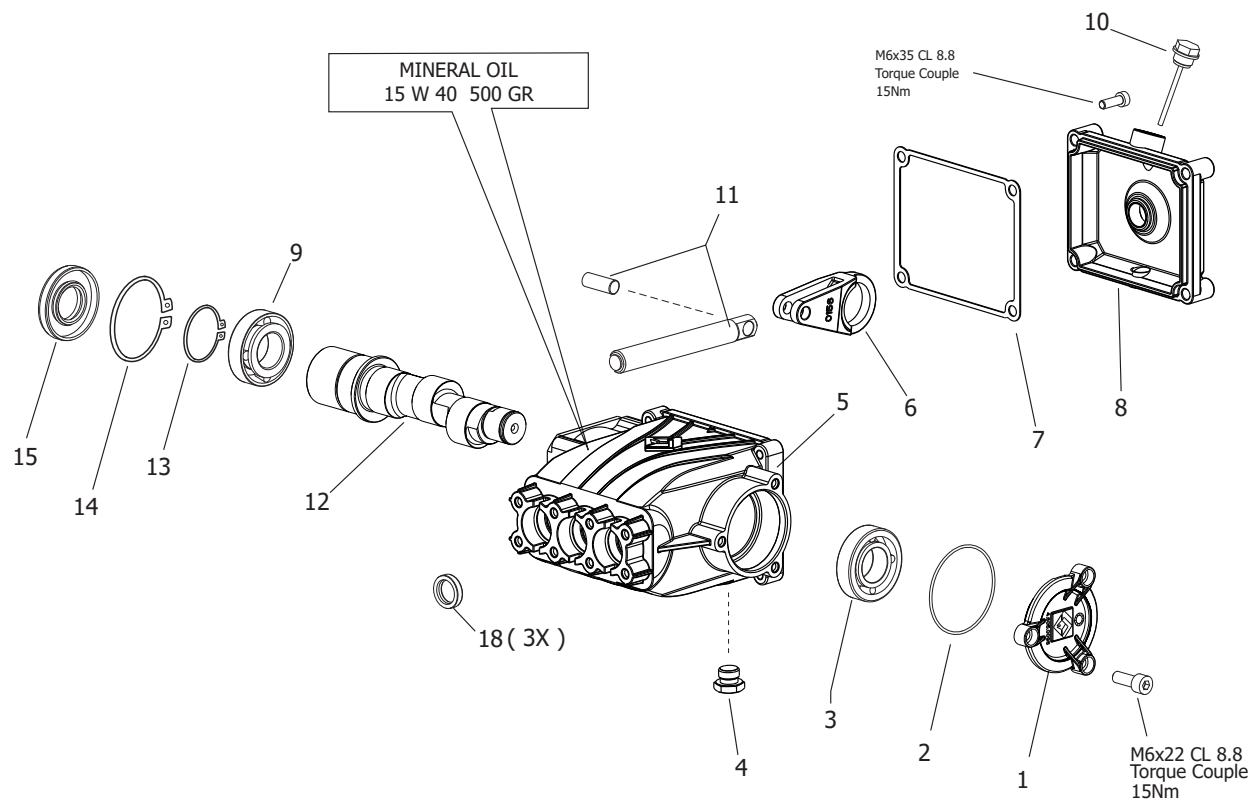
**R50080308C - TESTATA OTT.LWS 1507 C/IN.2,0 PRED/TS USC.3/8 \*AUTO SUCTION\* (X FREDDO)**

Validità: dal 01/02/2016 al 31/12/9999



Pos.	Codice	Sostituito da	Q.tà	Acquistabile	Q.tà min.	Per manuten.	Descrizione
001	6.005.0120		1	Si	1	EXT	KIT 111 LW REGOLATORE DI PRES SIONE TEST.OTT.'99
002	5.609.0317C		1	Si	1		ASSIEME ASTA TENUTA TEST. OTT' 99 TS C/GHIERA (POMPA D.15)
003	5.609.0080		1	Si	1		ASSIEME SEDE DI TENUTA +OR
004	5.609.0154C	5.609.Y154	1	Si	1		ASSIEME PORTAGOMMA D.1 C/OR E MOLLA L=7
005	6.005.0219C		1	No			KIT 202 LW INIETT.2,0 -VALV.RIT.PORTAG. (56090154C) LWS18
006	4.607.0046		1	Si	1		FILTRO INOX DIAM.20 RACC. ASP. 3/4
007	4.606.0190		1	Si	1		RACCORDO 3/4 M-3/8 F
008	3.100.0023		1	Si	1		NIPPLO 3/8 CIL. SV. 3/8 CIL. SV
009	4.606.0196		1	Si	1		TESTATA LAVOR LINEA 1507
010	4.606.0161		1	Si	1		TAPPO T.E. 3/8 GAS
011	4.606.0001		1	Si	1		TAPPO T.E. 1/4 GAS
012	6.605.0088		1	Si	1	ORD	KIT TENUTE A.P. D.15 PER POMPA LP 1507
013	6.605.0089		1	Si	1		KIT BOCCOLE D.15 PER POMPA LP 1507
014	6.005.0578		1	Si	1	ORD	KIT 6 VALVOLE *AUTO SUCTION* (COMP.OR) TEST.OTT.'99
015	5.009.0101C		6	No			TAPPO VALVOLA ASP/MAND. CON OR MONTATO

D56090312/01



IDRO BOLT 1510GL 230/50 -G- TS SP.SCHUKO -LAVOR- - Filtri: validità 05/08/2021

**R56090312 - KIT GRUPPO POMPA LAVOR CL4 D.15 1700rpm 11lt (1508) S/OLIO**

Validità: dal 12/01/2016 al 31/12/9999

Pos.	Codice	Sostituito da	Q.tà	Acquistabile	Q.tà min.	Per manuten.	Descrizione
001	4.605.0096		1	Si	1		COPERCHIO CUSCINETTO POMPA 1808
002	3.200.0219		1	Si	1		GUARNIZIONE OR 44,04X3,53 NBR SH.70
003	3.001.0084		1	Si	1		CUSCINETTO RADIALE A SFERE 6305 (25X62X17)
004	4.606.0161		1	Si	1		TAPPO T.E. 3/8 GAS
005	4.605.0154C		1	Si	1	EXT	CARTER POMPA IN LINEA CL4-15 -N- LAVORATO
006	6.605.0180		1	Si	1	EXT	KIT BIELLE ALLUMINIO POMPA LP CL4-15
007	3.200.0249		1	Si	1		GUARNIZIONE OR 98.02X3.53 NBR SH.70
008	4.605.0174C		1	Si	1		COPERCHIO POSTER. CARTER POMPA CL4-15 NERO X GUARN.OR
009	3.001.0085		1	Si	1		CUSCINETTO RADIALE A SFERE 6304 (20X52X15) ALTA QUALITA'
010	3.099.1480		1	Si	1		TAPPO CARICO OLIO C/TUBO E SFIATO (ASTA L=58)
011	6.605.0179		1	Si	1	EXT	KIT 3 PISTONI+SPINOTTI PER POMPA LP CL4-15
012	4.607.0569		1	Si	1		ALBERO POMPA IN LINEA C=11,8 LAVORATO X 1808
013	6.605.0211		1	Si	1		KIT 5 SEEGER D.28
014	6.605.0114		1	Si	1		KIT 3 SEEGER D.62
015	3.201.0058	6.005.0306	1	Si	1		ANELLO TENUTA ALBERO D.25X62X 10 DIN AS
018	6.605.0111		1	Si	1	ORD	KIT TENUTE OLIO D.15 PER POMPA LP 1507-1808

Codice	Tavola	Pos.	Q.tà
3.001.0084	R56090312	003	1
3.001.0085	R56090312	009	1
3.006.0159	R8668X018	014	2
3.099.0051	R8668X018	001	2
3.099.1480	R56090312	010	1
3.099.1763	R56010646C	002	1
3.100.0023	R50080308C	008	1
3.100.0082C	R86680046C	016	1
3.102.0011	R86680046C	015	1
3.107.0006	R8668X018	004	1
3.200.0219	R56090312	002	1
3.200.0249	R56090312	007	1
3.201.0058	R56090312	015	1
3.401.0225	R8668X018	007	1
3.401.0242	R8668X018	005	1
3.404.0035	R8668X018	010	1
4.006.0025	R8668X018	003	1
4.007.0277	R86680046C	003	2
4.007.0488	R8668X018	012	1
4.008.1432	R8668X018	008	1
4.008.1538	R86680046C	006	1
4.008.1569	R86680046C	002	2
4.008.1679	R86680046C	008	1
4.012.0150	R8668X018	015	1
4.605.0096	R56090312	001	1
4.605.0105	R56010646C	004	1
4.605.0154C	R56090312	005	1
4.605.0174C	R56090312	008	1
4.606.0001	R50080308C	011	1
4.606.0161	R50080308C	010	1
	R56090312	004	1

Codice	Tavola	Pos.	Q.tà
4.606.0190	R50080308C	007	1
4.606.0196	R50080308C	009	1
4.607.0046	R50080308C	006	1
4.607.0569	R56090312	012	1
4.607.0818	R86680046C	004	2
4.608.0294	R56010646C	001	1
4.608.0314	R86680046C	007	1
4.608.0443	R8668X018	009	1
4.608.0444	R8668X018	006	1
4.613.0370	R86680046C	009	1
4.613.0371	R86680046C	001	1
4.618.0188	R86680046C	013	1
5.008.0308C	R57020058	001	1
5.009.0101C	R50080308C	015	6
5.012.0003	R86680046C	010	1
5.601.0646C	R8668X018	011	1
5.606.0162	R56010646C	003	1
5.609.0080	R50080308C	003	1
5.609.0154C	R50080308C	004	1
5.609.0306	R8668X018	013	1
5.609.0312	R57020058	002	1
5.609.0317C	R50080308C	002	1
5.613.0370	R8668X018	002	1
5.613.0371	R86680046C	005	1
5.702.0058	R56010646C	005	1
6.001.0107	R86680046C	012	1
6.005.0120	R50080308C	001	1
6.005.0219C	R50080308C	005	1
6.005.0578	R50080308C	014	1
6.602.0062	R86680046C	014	1
6.605.0088	R50080308C	012	1

Codice	Tavola	Pos.	Q.tà
6.605.0089	R50080308C	013	1
6.605.0111	R56090312	018	1
6.605.0114	R56090312	014	1
6.605.0179	R56090312	011	1
6.605.0180	R56090312	006	1
6.605.0211	R56090312	013	1
7.700.0435	R86680046C	011	1