



IDRO PASCAL 20 PLUS 230-240~50 -G/N- TS EU C/AVV. -LAVOR-

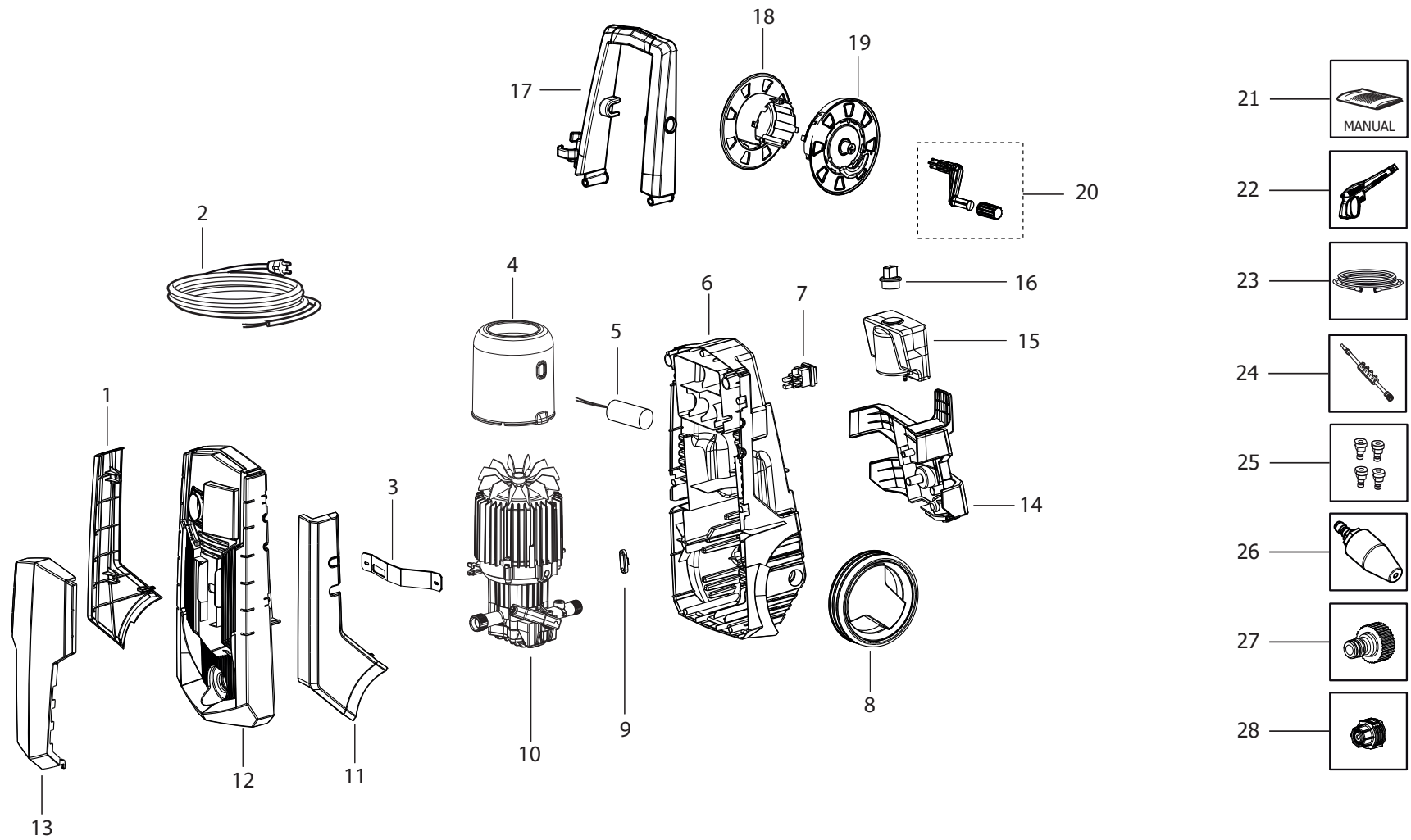
Filtri: validità 05/08/2021

05/08/2021

8.102.0003C - IDRO PASCAL 20 PLUS 230-240~50 -G/N- TS EU C/AVV. -LAVOR-.....	3
R81020003C - IDRO PASCAL 20 PLUS 230-240~50 -G/N- TS EU C/AVV. -LAVOR-.....	4
R50010813C - MOTOP.PT'03 110h100ALL 230-240/50 8GR30 TS IN.1,7 (VENT.D.127,5).....	6
R50090882C - GRUPPO C.GUIDA C/TS 13KG-ASP.+TEST.TAPPI FIL. (PT'03).....	8
R50070187C - CORPO GUIDA PT'03 PIST.D.12 C/ TS-ASP.-VALV.COMP.-M.13KG.....	10
R50080265C - TESTATA PT'03 D.12 C/TAPPI FIL.ALL.....	12
R50090981C - ASS.MOT.09 D110H100ALL 230-240/50 2P C/TER. PT03 +PIATT.8GR30.....	14
Indice componenti.....	16

Pos.	Codice	Descrizione
0	R81020003C	IDRO PASCAL 20 PLUS 230-240~50 -G/N- TS EU C/AVV. -LAVOR-

D81020003C/01



Pos.	Codice	Sostituito da	Q.tà	Acquistabile	Q.tà min.	Per manuten.	Descrizione
0	R50010813C		1	No			MOTOP.PT'03 110h100ALL 230-240/50 8GR30 TS IN.1,7 (VENT.D.127,5)
001	4.008.1704		1	Si	1		GUSCIO LATERALE SX PASCAL -GR- RAL.7046 (PANT.430C)
002	4.012.0149C		1	No		EXT	CAVO H05VV-F 3X1 MT.5,4 SP.SCHUKO F/F C/COPRIFASTON ANTISPRUZZO
003	4.007.0544		1	Si	1		FASCIA FISSAGGIO MOTOP. INDUZ. PASCAL
004	4.008.1268		1	Si	1		CONVOGLIATORE MOTORE 110H80 (D.142)
005	3.404.0017		1	Si	1		CONDENSATORE 25mF 450V D.39X94 F/M
006	4.013.0726		1	Si	1		CARENATURA POSTERIORE PASCAL INDUZ. -NERA-
007	3.401.0178		1	Si	1	EXT	INTERRUTT.0/1 PULS.NERI PUSH/BOTTON IP55 12/10
008	4.008.1833		2	Si	1		RUOTA STM/i-CLEAN RIVESTITA -N/G- PANT.108C (P80.0502)
009	4.008.0277		1	Si	1		FERMACAVO PARETE FISSA (LWS)
010	5.001.0813C		1	Si	1	EXT	MOTOP.PT'03 110h100ALL 230-240/50 8GR30 TS IN.1,7 (VENT.D.127,5)
011	4.008.1703		1	Si	1		GUSCIO LATERALE DX PASCAL -GR- RAL.7046 (PANT.430C)
012	4.013.0727		1	Si	1		CARENATURA ANTERIORE PASCAL INDUZ. -NERA-
013	4.008.2308		1	No			COP.ANT.PASCAL -GR- RAL.7016 (PANT.432C)C/TAMP.-LAVOR-
014	4.008.1822		1	Si	1		PORTACCESSORI PASCAL -GR- RAL.7016 (PANT.432C)
015	4.008.1340		1	Si	1		SERBATOIO -B- TRASP. WAVE P80.0539
016	4.608.0027		1	Si	1		TAPPO DIAM.30 PER SERBATOIO FIRE 100 -N-
017	5.011.0385		1	No			ASSIEME MANICO ALTO PASCAL(X AVV.) + PLACCHETTA -G-
018	4.008.1484		1	Si	1		SEMIAVV.LATO INGRESSO C/DIST.INT.-N-RAL.9011 020567/020561(80007259)
019	4.008.1483		1	Si	1		SEMIAVV.LATO MANOVELLA 020567-020561 -N- RAL.9011 (80007168)
020	5.011.0386		1	Si	1		ASSIEME MANOVELLA PREDATOR -G-
021	7.100.2032		1	Si	1		MANUALE SPECIFICO PASCAL 20 + CE LAVOR 28L A5 12F
022	6.001.0076		1	Si	1	EXT	PISTOLA S'09 C/ATTACCO RAPIDO INTEGR. C/LEVA -G- PANT.108C
023	4.018.0153		1	Si	1	EXT	TUBO 1/4 18MPa L=6000 INN.RAP.-INN.RAP.X S'09 C/MAN.SPIR.
024	6.002.0325		1	Si	1	EXT	LANCIA L=500 C/PORTAUGELLI-ATTACCO RAPIDO X UGELLI-COGETIL
025	5.012.0577		1	Si	1		CORREDO 4 UGELLI D.1.025 X ATTAC .RAPIDO GR.0-15-40-SCHIUMA
026	3.749.0472		1	Si	1		UGELLO ROTANTE ALLUM. 1/4 F 035 + ATTACCO RAPIDO
027	3.100.0082C		1	Si	1		INNESTO RAPIDO 3/4 NERO CON GUARNIZ. (FILETTO L=9.5)
028	5.009.1081		1	Si	1	EXT	BLOCCHETTO INNESTO RAPIDO (per motopompa)

IDRO PASCAL 20 PLUS 230-240~50 -G/N- TS EU C/AVV. -LAVOR- - Filtri: validità 05/08/2021

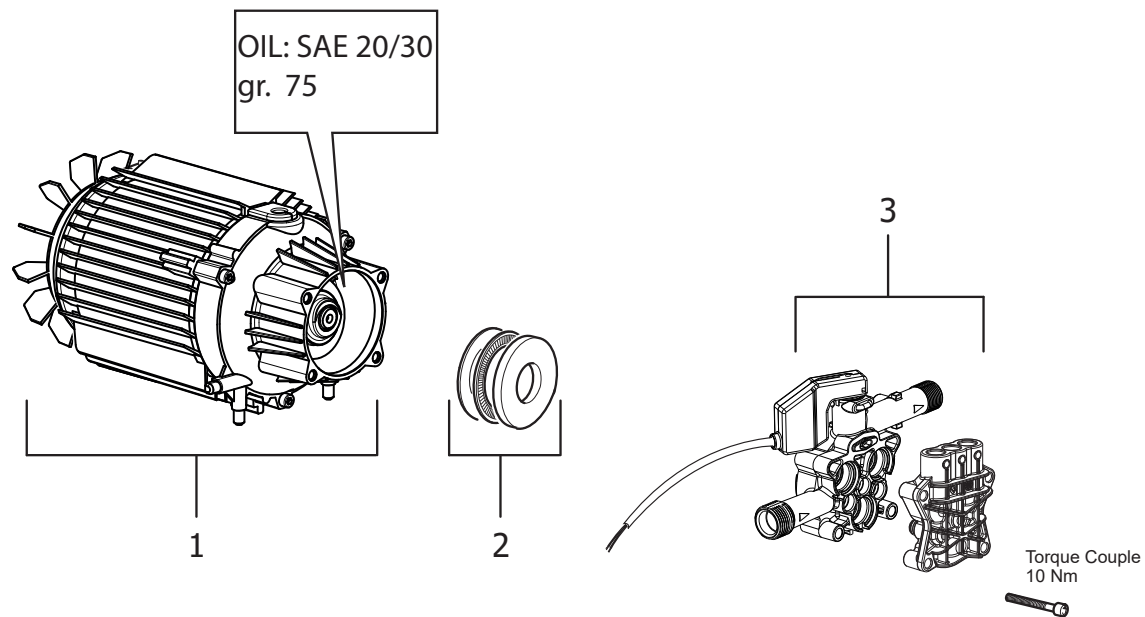


R81020003C - IDRO PASCAL 20 PLUS 230-240~50 -G/N- TS EU C/AVV. -LAVOR-

Validità: dal 23/07/2019 al 31/12/9999

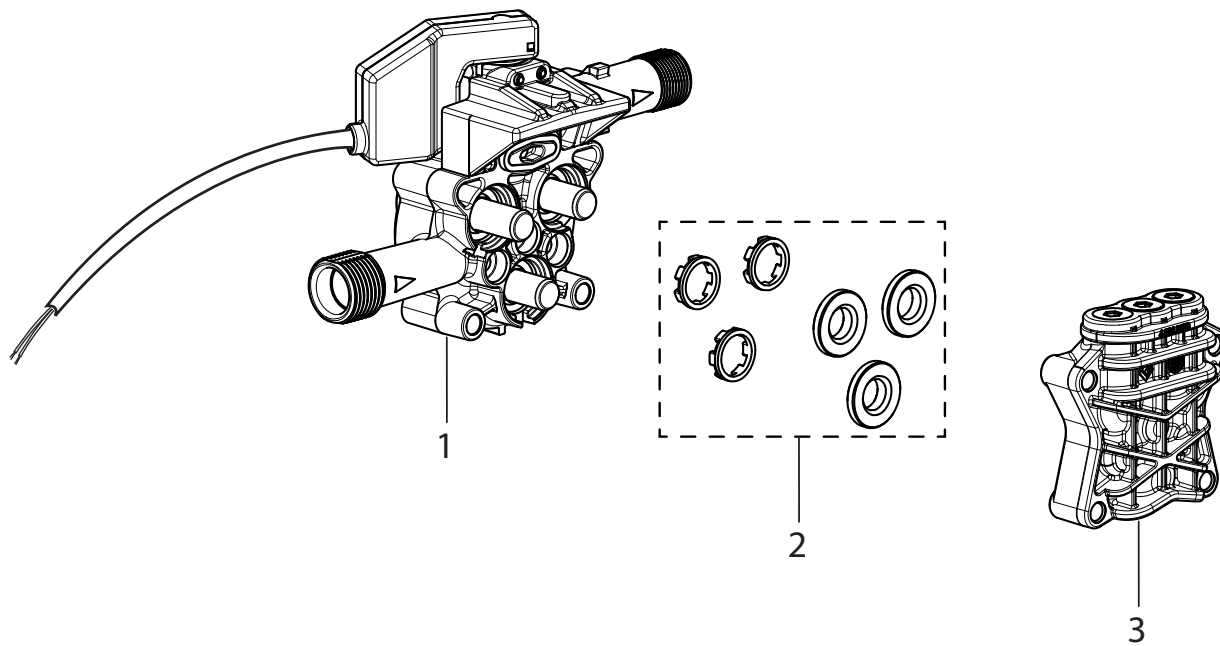
05/08/2021

Pag. 5 / 16



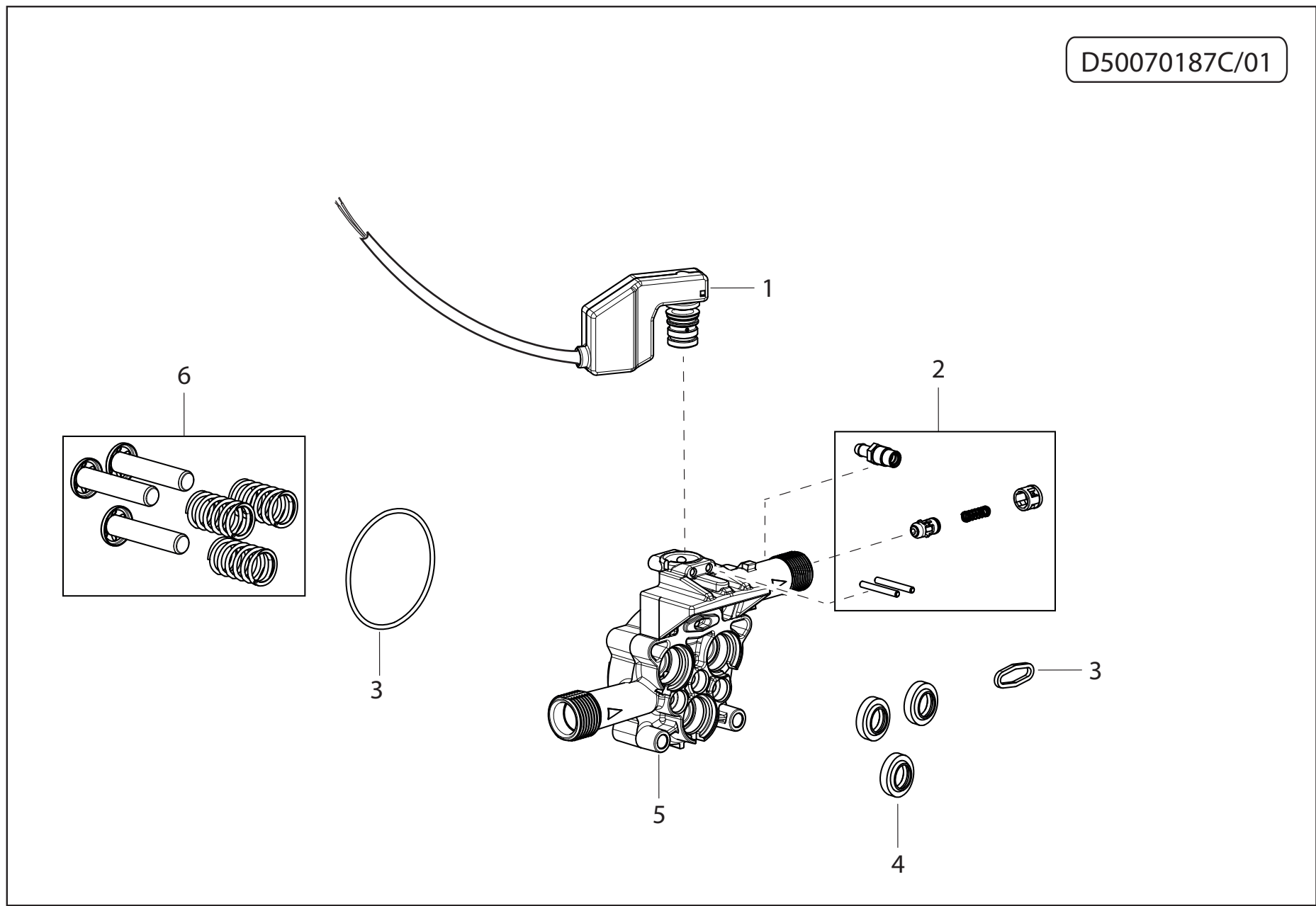
Pos.	Codice	Sostituito da	Q.tà	Acquistabile	Q.tà min.	Per manuten.	Descrizione
0	R50090882C		1	No			GRUPPO C.GUIDA C/TS 13KG-ASP.+TEST.TAPPI FIL. (PT'03)
0	R50090981C		1	No			ASS.MOT.09 D110H100ALL 230-240/50 2P C/TER. PT03 +PIATT.8GR30
001	5.009.0981C		1	Si	1	EXT	ASS.MOT.09 D110H100ALL 230-240/50 2P C/TER. PT03 +PIATT.8GR30
002	4.007.0328		1	Si	1	EXT	CUSCINETTO REGGISPINTA A SFERE 35X55X12 PER PT'03
003	5.009.0882C		1	Si	1	EXT	GRUPPO C.GUIDA C/TS 13KG-ASP.+TEST.TAPPI FIL. (PT'03)

D50090882C/01

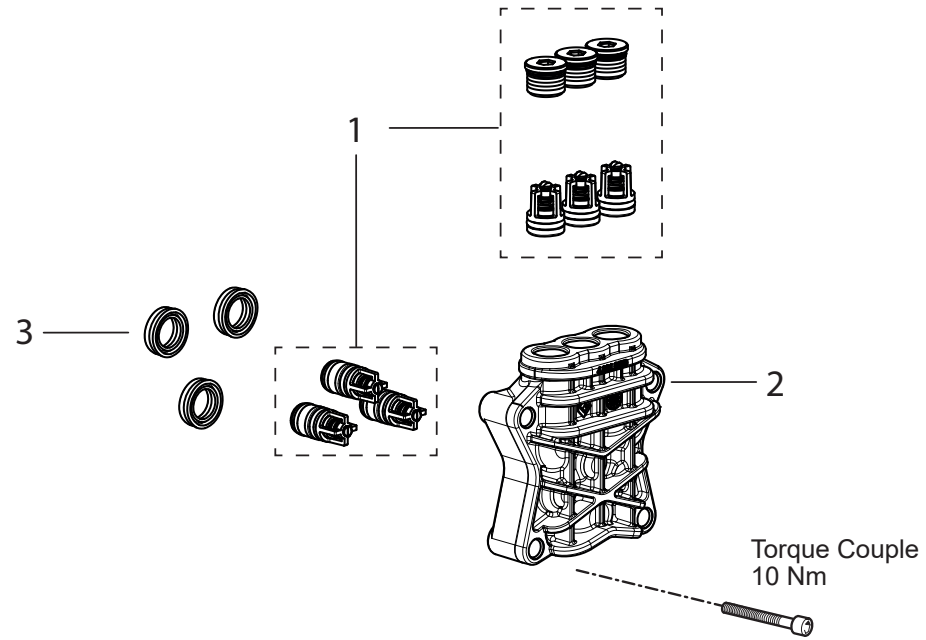


Pos.	Codice	Sostituito da	Q.tà	Acquistabile	Q.tà min.	Per manuten.	Descrizione
0	R50070187C		1	No			CORPO GUIDA PT'03 PIST.D.12 C/ TS-ASP.-VALV.COMP.-M.13KG
0	R50080265C		1	No			TESTATA PT'03 D.12 C/TAPPI FIL.ALL.
001	5.007.0187C		1	Si	1		CORPO GUIDA PT'03 PIST.D.12 C/ TS-ASP.-VALV.COMP.-M.13KG
002	6.005.0282		1	Si	1		KIT 257 LW ANELLI APP.TENUTA ALLUM.+ DISTANZIALI PT D.12
003	5.008.0265C		1	Si	1		TESTATA PT'03 D.12 C/TAPPI FIL.ALL.

D50070187C/01

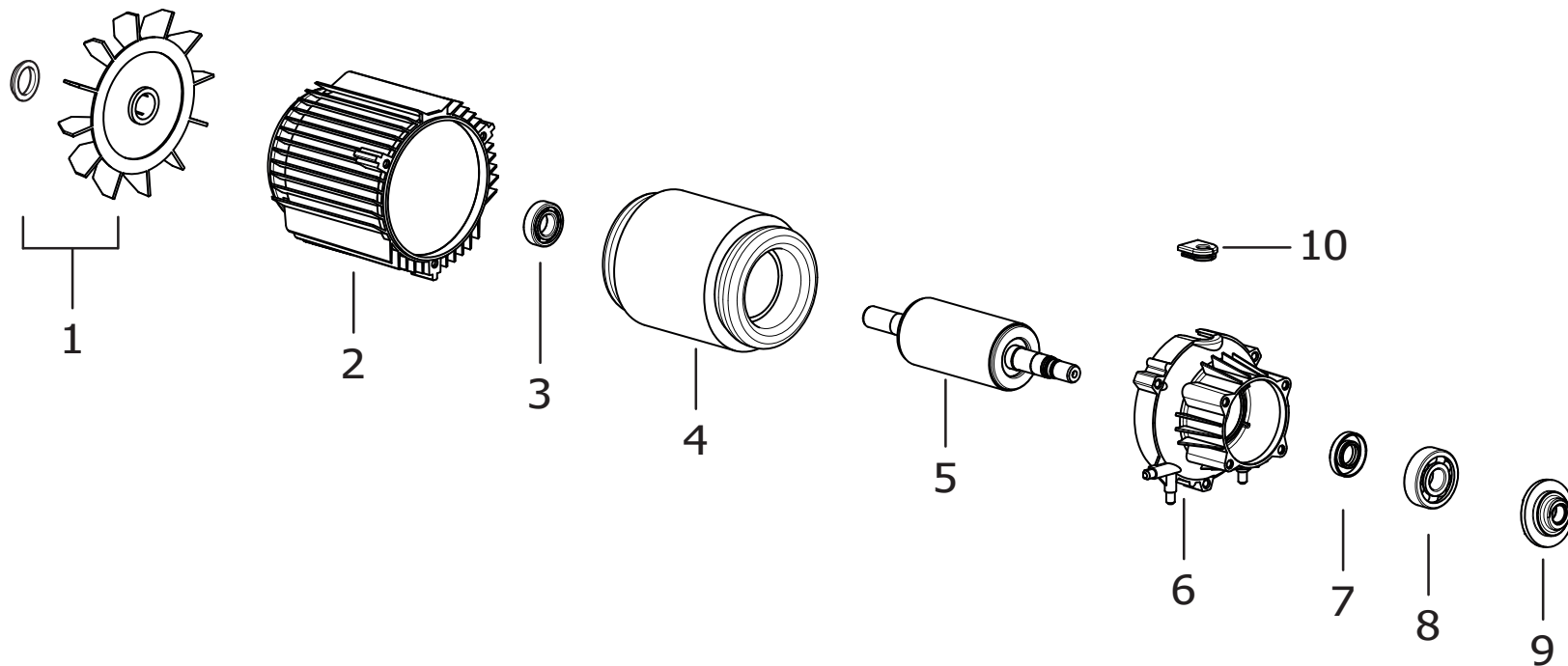


Pos.	Codice	Sostituito da	Q.tà	Acquistabile	Q.tà min.	Per manuten.	Descrizione
001	5.009.0716		1	Si	1		ASSIEME V.COMP. C/TS PT'03 CAVO L=530 MOLLA 13KG (COPRIF.BIANCO)
002	6.005.0277		1	Si	1	EXT	KIT 252 LW INIETTORE 1,7 +PORTAG.FIL.+VALV.RITEGNO PT'03
003	6.005.0226		1	Si	1	ORD	KIT 209 O-RING PER PT'03
004	6.005.0079		1	Si	1	ORD	KIT 79 LW ANELLI TENUTA OLIO X PARTNER D.12/FIBRA
005	4.005.0263C	4.005.0263	1	Si	1		CORPO GUIDA PISTONI PT'03 C/FORO ASP.DET.FILET.
006	6.005.0181		1	Si	1	EXT	KIT 167 LW 3 PISTONI +MOLLE PT'03



Pos.	Codice	Sostituito da	Q.tà	Acquistabile	Q.tà min.	Per manuten.	Descrizione
001	6.005.0595		1	Si	1		KIT VALV.ASP./MAND.+TAPPI ALL.FIL.PT' 03
002	4.005.0296C		1	Si	1		TESTATA PT'03 LAV. C/FIL. X TAPPI VALVOLA
003	6.005.0133		1	Si	1	ORD	KIT 124 ANELLI TENUTA ACQUA PARTNER D.12

D50090981C/01



IDRO PASCAL 20 PLUS 230-240-50 -G/N- TS EU C/AVV. -LAVOR- - Filtri: validità 05/08/2021

R50090981C - ASS.MOT.09 D110H100ALL 230-240/50 2P C/TER. PT03 +PIATT.8GR30

Validità: dal 12/02/2020 al 31/12/9999

Pos.	Codice	Sostituito da	Q.tà	Acquistabile	Q.tà min.	Per manuten.	Descrizione
001	6.005.0619		1	Si	1		KIT VENTOLA + ANELLO PER MOTORE D.110
002	4.005.0352C		1	Si	1		CASSA MOTORE '10 110 H100
003	3.001.0107		1	No			CUSCINETTO RADIALE A SFERE 6202 2RS (15x35x11)
004	5.003.0113C		1	No			STATORE MOTORE 110H100ALL 230-240/50 2P C/TER.
005	5.005.0071C		1	No			ALBERO ROTORE PER MOTORE 110H100ALL
006	4.005.0353C		1	Si	1		FLANGIA ANT.MOTORE D.110-'10 PT'03 X VITI AUTOFIL.
007	3.201.0081		1	No			ANELLO DI TENUTA OLIO D.20X35X 7
008	3.001.0030		1	Si	1		CUSCINETTO RADIALE A SFERE 6303 (17X47X14)
009	4.005.0278		1	Si	1		PIATTELLO INCLINATO 8GR30 PER PT'03 CUSCIN.REGGISPINTA SFERE
010	4.008.1233		1	Si	1		PASSACAVO PT'03-10

Codice	Tavola	Pos.	Q.tà
3.001.0030	R50090981C	008	1
3.001.0107	R50090981C	003	1
3.100.0082C	R81020003C	027	1
3.201.0081	R50090981C	007	1
3.401.0178	R81020003C	007	1
3.404.0017	R81020003C	005	1
3.749.0472	R81020003C	026	1
4.005.0263C	R50070187C	005	1
4.005.0278	R50090981C	009	1
4.005.0296C	R50080265C	002	1
4.005.0352C	R50090981C	002	1
4.005.0353C	R50090981C	006	1
4.007.0328	R50010813C	002	1
4.007.0544	R81020003C	003	1
4.008.0277	R81020003C	009	1
4.008.1233	R50090981C	010	1
4.008.1268	R81020003C	004	1
4.008.1340	R81020003C	015	1
4.008.1483	R81020003C	019	1
4.008.1484	R81020003C	018	1
4.008.1703	R81020003C	011	1
4.008.1704	R81020003C	001	1
4.008.1822	R81020003C	014	1
4.008.1833	R81020003C	008	2
4.008.2308	R81020003C	013	1
4.012.0149C	R81020003C	002	1
4.013.0726	R81020003C	006	1
4.013.0727	R81020003C	012	1
4.018.0153	R81020003C	023	1
4.608.0027	R81020003C	016	1
5.001.0813C	R81020003C	010	1

Codice	Tavola	Pos.	Q.tà
5.003.0113C	R50090981C	004	1
5.005.0071C	R50090981C	005	1
5.007.0187C	R50090882C	001	1
5.008.0265C	R50090882C	003	1
5.009.0716	R50070187C	001	1
5.009.0882C	R50010813C	003	1
5.009.0981C	R50010813C	001	1
5.009.1081	R81020003C	028	1
5.011.0385	R81020003C	017	1
5.011.0386	R81020003C	020	1
5.012.0577	R81020003C	025	1
6.001.0076	R81020003C	022	1
6.002.0325	R81020003C	024	1
6.005.0079	R50070187C	004	1
6.005.0133	R50080265C	003	1
6.005.0181	R50070187C	006	1
6.005.0226	R50070187C	003	1
6.005.0277	R50070187C	002	1
6.005.0282	R50090882C	002	1
6.005.0595	R50080265C	001	1
6.005.0619	R50090981C	001	1
7.100.2032	R81020003C	021	1