



# **TUCSON 1509GL 230/50 -G- TS (SP.SCHUKO) -LAVOR-**

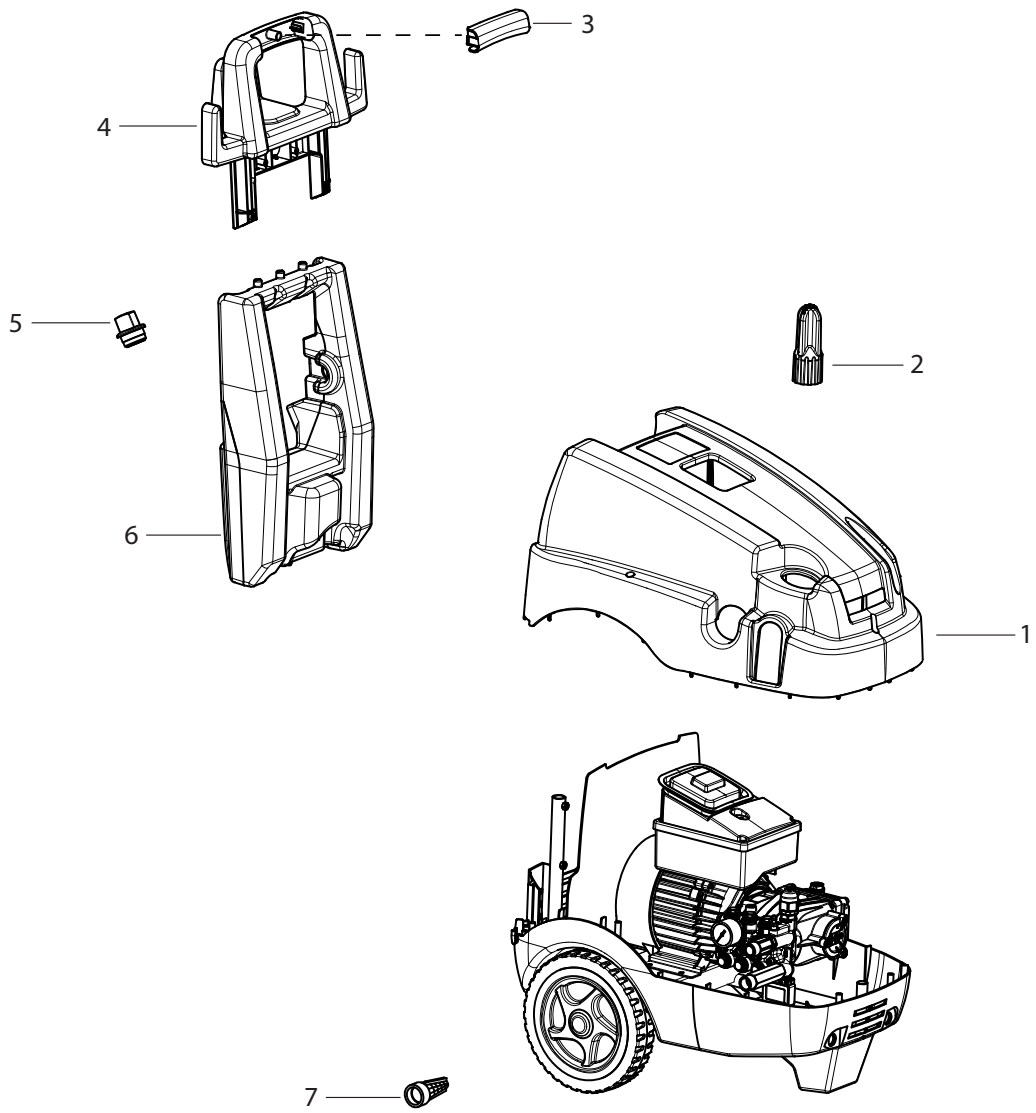
*Filtri: validità 05/08/2021*


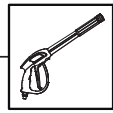
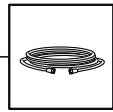
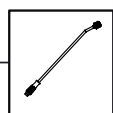
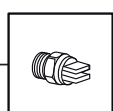
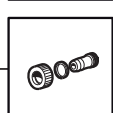
*05/08/2021*

8.671.0043 - TUCSON 1509GL 230/50 -G- TS (SP.SCHUKO) -LAVOR-.....	3
R86710043 - TUCSON 1509GL 230/50 -G- TS (SP.SCHUKO) -LAVOR-.....	4
R50120016 - CORREDO PORTAGOMMA/UGELLO 1503.....	6
R8671X002 - TUCSON 1509LP 230/50 4P TS (SP.SCHUKO) B.D.F.....	8
R56010765 - MOTOP.LWM 230/50 4P 1507 SX C/IN.-TS-MAN. (CL3).....	10
R56060158 - MOTORE LWM 230/50 D.135 H140 4P ALB.CAVO PER D.90.....	11
R5700X065 - POMPA LW CL3 150/11 1700 SX C/IN. C/TS C/MAN.C/PROLUNGHE.....	13
R35540035 - KIT CARTER POMPA 11lt 60hz SX 1700 KLWS3020S (6301140200).....	14
R50080380 - TESTATA OTT.LWS 1507 C/IN.2,0-TS-ING.M22-USC.3/8 (X POMPA CM).....	15
Indice componenti.....	16

Pos.	Codice	Descrizione
0	R86710043	TUCSON 1509GL 230/50 -G- TS (SP.SCHUKO) -LAVOR-

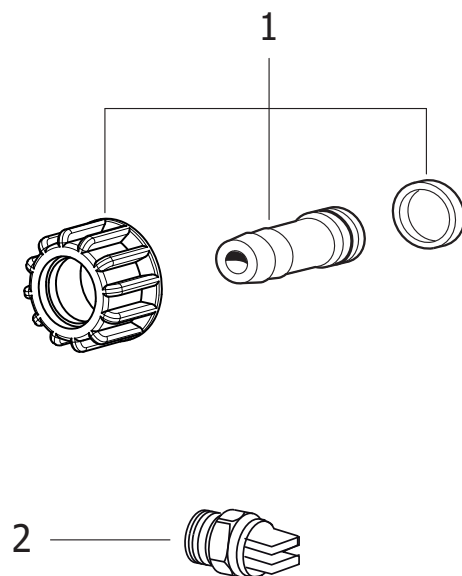
D86710043/01



- 8 —  MANUAL
- 9 — 
- 10 — 
- 11 — 
- 12 — 
- 13 — 

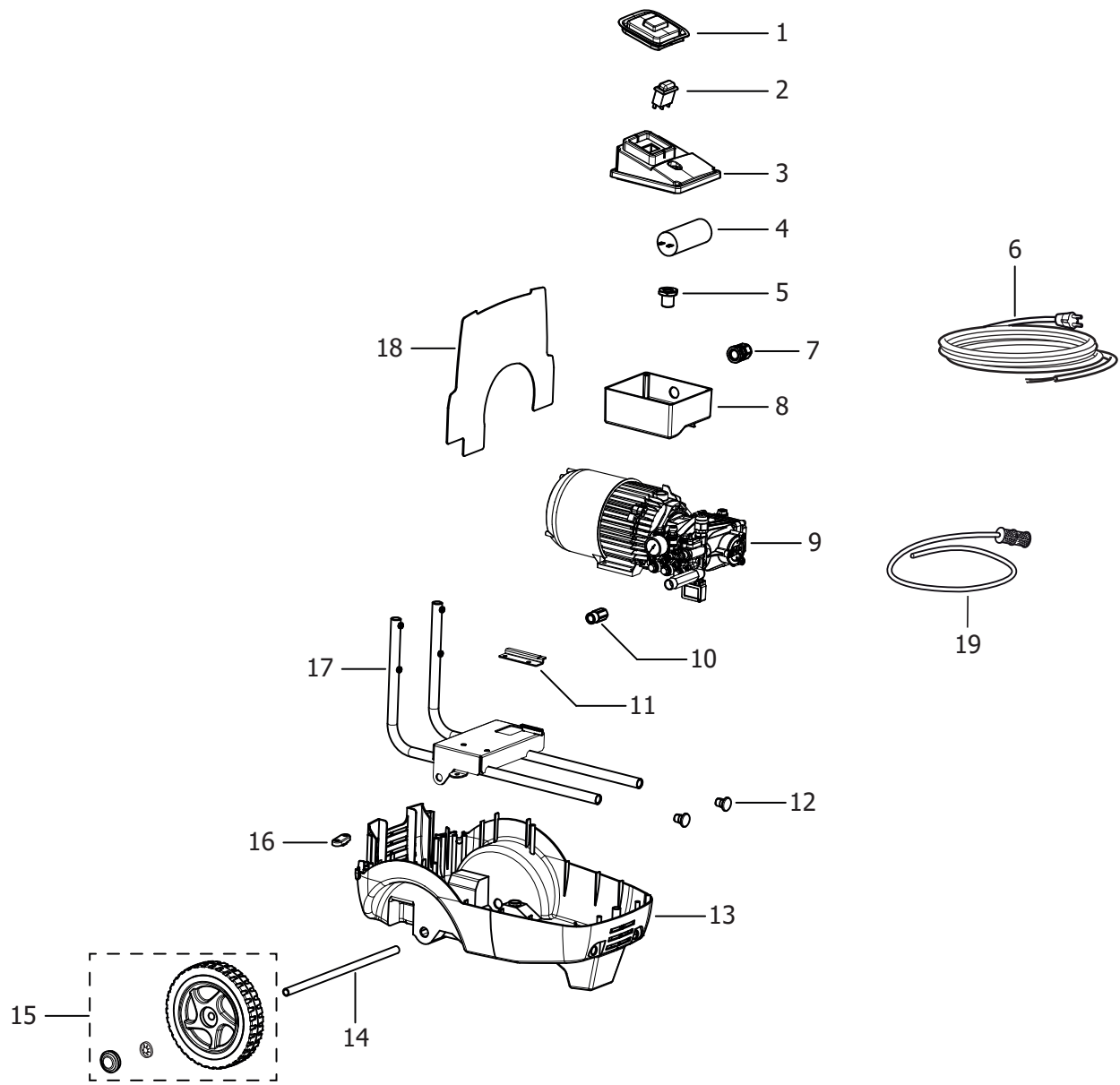
Pos.	Codice	Sostituito da	Q.tà	Acquistabile	Q.tà min.	Per manuten.	Descrizione
0	R50120016		1	No			CORREDO PORTAGOMMA/UGELLO 1503
0	R8671X002		1	No			TUCSON 1509LP 230/50 4P TS (SP.SCHUKO) B.D.F.
002	4.608.0314		1	Si	1		POMOLO REGOLAZIONE DANUBIO X P80.0394
003	4.608.0417		1	Si	1		PLACCHETTA MANICO X LMX LP -GRIGIA- RAL.7046(PANT.430C)
004	4.608.0416		1	Si	1		MANICO NERO X LMX LP
005	4.008.0095		1	Si	1		TAPPO SERBATOIO DETERGENTE C/FORO D.9 -N-
006	4.608.0540		1	Si	1		MANICO SERBATOIO TUCSON S/FORO PORTAGOMMA
007	4.008.0031		1	Si	1	ORD	FILTRO ASP.H2O D.16 CONICO
008	7.700.0548		1	Si	1		MANUALE TUCSON/TASMAN +CE LAVOR 16L A5 128F (+inserti REIS)
009	3.700.0036		1	Si	1	EXT	PISTOLA AL15 26Mpa-100Â°C-30lt/min G3/8M - M22
010	4.618.0049		1	Si	1	EXT	TUBO R1 1/4 21MPa L=8000 3/8F GIR.-M22x1,5 C/MANIC.
011	3.701.0027	3.701.0015	1	Si	1	EXT	LANCIA ZNT L=600 RIVEST.+ROS.+ATT.RAP.M22
012	3.103.0047		1	Si	1	ORD	UGELLO ALTA PRESSIONE 1/8M 15030
013	5.009.0340		1	Si	1		ASSIEME PORTAGOMMA D.17 OTT. C/OR +GHIERA

D56120003/01



Pos.	Codice	Sostituito da	Q.tà	Acquistabile	Q.tà min.	Per manuten.	Descrizione
001	5.009.0340		1	Si	1		ASSIEME PORTAGOMMA D.17 OTT. C/OR +GHIERA
002	3.103.0047		1	Si	1	ORD	UGELLO ALTA PRESSIONE 1/8M 15030

D8671X002/02



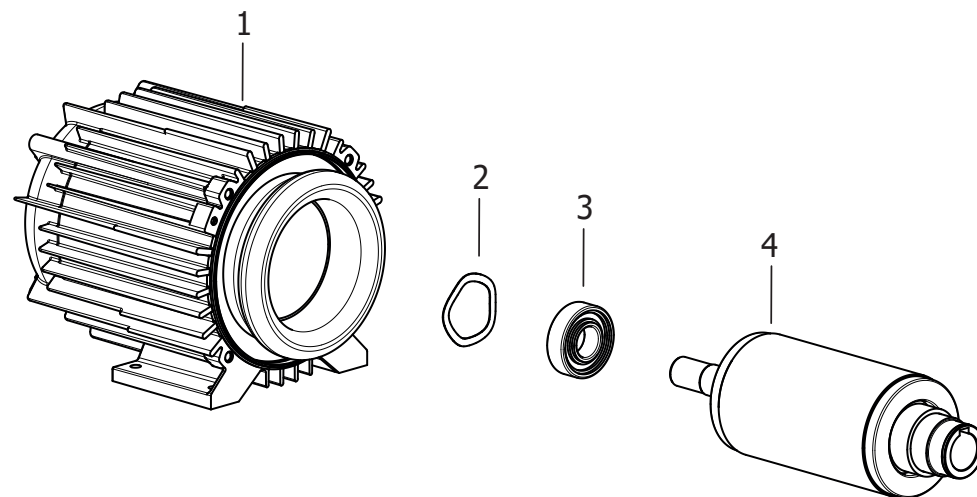
TUCSON 1509GL 230/50 -G- TS (SP.SCHUKO) -LAVOR- - Filtri: validità 05/08/2021  
**R8671X002 - TUCSON 1509LP 230/50 4P TS (SP.SCHUKO) B.D.F.**  
Validità: dal 31/10/2019 al 31/12/9999



Pos.	Codice	Sostituito da	Q.tà	Acquistabile	Q.tà min.	Per manuten.	Descrizione
0	R56010765		1	No			MOTOP.LWM 230/50 4P 1507 SX C/IN.-TS-MAN. (CL3)
001	4.608.0514		1	Si	1		COPERTURA INTERRUTTORE TRASPARENTE TUCSON/TUCSON XL
002	3.401.0042		1	Si	1	EXT	MICRODISGIUNTORE ETA 3120-N554-P7T1-W02D-20A C/PROT.
003	4.608.0477		1	Si	1		COPERCHIO SCATOLA ELETTRICA X INTERR. MONOFASE TUCSON
004	3.404.0098		1	Si	1		CONDENSATORE 70mF 450V D.50X120 F/M
005	4.605.0170		1	Si	1		PASSACAVO PG 13.5 FISS. SCAT. ELETTR. LMX
006	4.012.0150		1	Si	1		CAVO H05VV-F 3X1,5 MT.5,4 SP.SCHUKO ANTISPRUZZO F/F
007	3.406.0020		1	Si	1		PRESSACAVO PG.13,5 STAGNO ANTISTRAPPO
008	4.608.0454		1	Si	1		SCATOLA ELETTRICA X TUCSON
009	5.601.0765		1	Si	1		MOTOP.LWM 230/50 4P 1507 SX C/IN.-TS-MAN. (CL3)
010	4.006.0025		1	Si	1		RACCORDO MANDATA OMNIA TIPO MEDIO M22 D.15
011	4.607.0875		1	Si	1		STAFFA FISSAGGIO MOTORE DAKOTA-R/TUCSON
012	4.608.0519		2	Si	1		TAPPO PER TUBO D.20
013	4.613.0157		1	Si	1		CARENATURA INFERIORE DANUBIO-ONTARIO-LTX-TUCSON -N-
014	4.607.0246		1	Si	1		ASSALE L=385 PER ONTARIO-DANUBIO
015	6.605.0075		1	Si	1		KIT RUOTE+BORCHIE+FERMI (ONTARIO/TUCSON)
016	4.008.0277		1	Si	1		FERMACAVO PARETE FISSA (LWS)
017	5.613.0392		1	Si	1		TELAIO COMPLETO X TUCSON MOTORE D.135
018	4.608.0479		1	Si	1		PARATIA SEPARAZIONE ARIA IDRO TUCSON
019	5.012.0643		1	Si	1		CORREDO TUBO FILTRO ASP. DETERGENTE MT.1,24

Pos.	Codice	Sostituito da	Q.tà	Acquistabile	Q.tà min.	Per manuten.	Descrizione
0	R56060158		1	No			MOTORE LWM 230/50 D.135 H140 4P ALB.CAVO PER D.90
0	R5700X065		1	No			POMPA LW CL3 150/11 1700 SX C/IN. C/TS C/MAN.C/PROLUNGHE
001	4.608.0294		1	Si	1		COPRIVENTOLA MOTORE D.135 (VENT. ALL.)
002	3.099.2040		1	Si	1		VENTOLA MOTORE IN PLASTICA F90
003	5.606.0158		1	Si	1		MOTORE LWM 230/50 D.135 H140 4P ALB.CAVO PER D.90
004	4.605.0105		1	Si	1		FLANGIA MOTORE D.135 CENTRAGGIO D.90 (BORDO FEMMINA)
005	5.700.X065		1	Si	1		POMPA LW CL3 150/11 1700 SX C/IN. C/TS C/MAN.C/PROLUNGHE

D56060158/01



TUCSON 1509GL 230/50 -G- TS (SP.SCHUKO) -LAVOR- - Filtri: validità 05/08/2021

**R56060158 - MOTORE LWM 230/50 D.135 H140 4P ALB.CAVO PER D.90**

Validità: dal 16/07/2021 al 31/12/9999

Pos.	Codice	Sostituito da	Q.tà	Acquistabile	Q.tà min.	Per manuten.	Descrizione
001	5.602.0076		1	No			CARCASSA LWM 230/50 4P D.135 H.140 (CENTR. MASCHIO)
002	3.099.0002		1	Si	1		ANELLO DI COMPENSAZ. 40X46.5X3 4 ONDE (217N COMPRESSO AL 50%)
003	3.001.0001		1	Si	1		CUSCINETTO RADIALE A SFERA 6204-2Z (X MOT.EL.150'C)
004	5.605.0077		1	No			ALBERO CAVO +ROTORE D.80 H140 4P MONOF.X POMPE D.90

Pos.	Codice	Sostituito da	Q.tà	Acquistabile	Q.tà min.	Per manuten.	Descrizione
0	R35540035		1	No			KIT CARTER POMPA 11lt 60hz SX 1700 KLWS3020S (6301140200)
0	R50080380		1	No			TESTATA OTT.LWS 1507 C/IN.2,0-TS-ING.M22-USC.3/8 (X POMPA CM)
001	3.107.0006		1	Si	1		MANOMETRO D.40 0/300 BAR 1/8 GLICERINA
002	5.008.0380		1	Si	1		TESTATA OTT.LWS 1507 C/IN.2,0-TS-ING.M22-USC.3/8 (X POMPA CM)
003	3.554.0035		1	Si	1		KIT CARTER POMPA 11lt 60hz SX 1700 KLWS3020S (6301140200)

Pos.	Codice	Sostituito da	Q.tà	Acquistabile	Q.tà min.	Per manuten.	Descrizione
024	3.555.0057		1	Si	1		FLANGETTA X COPERCHIO 1004.0012.00
025	3.555.0250		1	Si	1		COPERCHIO 0402036000
026	3.200.0219		1	Si	1		GUARNIZIONE OR 44,04X3,53 NBR SH.70
027	3.555.0079		1	Si	1		ANELLO SEEGER 3019.0011.00
028	3.555.0251		1	No			CUSCINETTO 20X52X15 0438.0066.00
029	6.605.0115		1	Si	1		KIT CORPO POMPA D.15 (1508)
030	3.099.1480		1	Si	1		TAPPO CARICO OLIO C/TUBO E SFIATO (ASTA L=58)
037	4.607.0534		3	No			SPINOTTO PER PERNO GUIDA PISTONE POMPA 1808
038	3.555.0252		3	Si	1		BIELLA 0205.0048.00
039	3.555.0067		1	Si	1		FERMO PER TAPPO 3019.0033.00
040	3.555.0246		1	Si	1		SPIA LIVELLO OLIO 3201.0026.00
041	3.555.0253		1	Si	1		GUARNIZIONE OR 2X24 1210045100
042	3.555.0240		1	Si	1		GUARNIZIONE OR 3x94 1210062100
044	6.605.0115		1	Si	1		KIT CORPO POMPA D.15 (1508)
045	3.200.0070		1	Si	1		GUARNIZIONE OR 14X2 SH 70
046	3.555.0016		1	Si	1		TAPPO 3/8 GAS 3200.0007.00
047	6.605.0111		1	Si	1	ORD	KIT TENUTE OLIO D.15 PER POMPA LP 1507-1808
060	3.555.0071		1	Si	1		ALBERO D.24 0001.0290.00
061	3.555.0072		1	Si	1		CHIAVE 8X7X25 1602.0045.00
062	3.555.0254		1	Si	1		CUSCINETTO 25X62X17 0438.0075.00
063	6.605.0114		1	Si	1		KIT 3 SEEGER D.62
064	6.605.0113		1	Si	1		KIT 5 SEEGER D.25
065	6.005.0306		1	Si	1	ORD	KIT 278 LW TENUTE OLIO +OR LWS1508/1808

TUCSON 1509GL 230/50 -G- TS (SP.SCHUKO) -LAVOR- - Filtri: validità 05/08/2021



**R35540035 - KIT CARTER POMPA 11lt 60hz SX 1700 KLWS3020S (6301140200)**

Validità: dal 07/09/2018 al 31/12/9999

05/08/2021

Pag. 14 / 16

Pos.	Codice	Sostituito da	Q.tà	Acquistabile	Q.tà min.	Per manuten.	Descrizione
001	6.005.0120		1	Si	1	EXT	KIT 111 LW REGOLATORE DI PRES SIONE TEST.OTT.'99
002	6.005.0290		1	Si	1	EXT	KIT 265 LW RIPARAZ. BY-PASS LW 18 TS
003	6.605.0088		1	Si	1	ORD	KIT TENUTE A.P. D.15 PER POMPA LP 1507
004	6.605.0089		1	Si	1		KIT BOCCOLE D.15 PER POMPA LP 1507
005	6.005.0294		1	Si	1	EXT	KIT 269 LW SCAT.MICRO 2 FILI +VITI
006	3.100.0236		2	Si	1		PROLUNGA L=28 3/8M-3/8F ZNT
007	4.606.0204		1	Si	1		RACCORDO ASPIRAZIONE M22-3/8M L=75
008	4.606.0196		1	Si	1		TESTATA LAVOR LINEA 1507
009	5.609.0143		1	Si	1		ASSIEME VALV.RIT. C/O-RING LAVOR 18
010	4.607.0311		1	Si	1	EXT	MOLLA VALV.RITEGNO LAVOR 18
011	6.005.0219		1	Si	1		KIT 202 LW INIETT.2,0 -VALV.RIT.PORTAG. (5609Y154) LWS18
012	3.100.0536		1	Si	1		PROLUNGA L=21 1/8M-1/8F (APMFG0230.5)
013	4.606.0161		1	Si	1		TAPPO T.E. 3/8 GAS
014	4.606.0001		1	Si	1		TAPPO T.E. 1/4 GAS
015	5.009.0101		6	Si	1		TAPPO VALVOLA ASP/MAND. CON OR MONTATO
016	6.005.0578		1	Si	1	ORD	KIT 6 VALVOLE *AUTO SUCTION* (COMP.OR) TEST.OTT.'99
017	3.100.0025		1	Si	1		RACCORDO A GOMITO 1/8 M-1/8 F
018	6.005.0030		1	Si	1	EXT	KIT 28 LW ASPIRAZIONE DETERGENTE

Codice	Tavola	Pos.	Q.tà
3.001.0001	R56060158	003	1
3.099.0002	R56060158	002	1
3.099.1480	R35540035	030	1
3.099.2040	R56010765	002	1
3.100.0025	R50080380	017	1
3.100.0236	R50080380	006	2
3.100.0536	R50080380	012	1
3.103.0047	R50120016	002	1
	R86710043	012	1
3.107.0006	R5700X065	001	1
3.200.0070	R35540035	045	1
3.200.0219	R35540035	026	1
3.401.0042	R8671X002	002	1
3.404.0098	R8671X002	004	1
3.406.0020	R8671X002	007	1
3.554.0035	R5700X065	003	1
3.555.0016	R35540035	046	1
3.555.0057	R35540035	024	1
3.555.0067	R35540035	039	1
3.555.0071	R35540035	060	1
3.555.0072	R35540035	061	1
3.555.0079	R35540035	027	1
3.555.0240	R35540035	042	1
3.555.0246	R35540035	040	1
3.555.0250	R35540035	025	1
3.555.0251	R35540035	028	1
3.555.0252	R35540035	038	3
3.555.0253	R35540035	041	1
3.555.0254	R35540035	062	1
3.700.0036	R86710043	009	1
3.701.0027	R86710043	011	1

Codice	Tavola	Pos.	Q.tà
4.006.0025	R8671X002	010	1
4.008.0031	R86710043	007	1
4.008.0095	R86710043	005	1
4.008.0277	R8671X002	016	1
4.012.0150	R8671X002	006	1
4.605.0105	R56010765	004	1
4.605.0170	R8671X002	005	1
4.606.0001	R50080380	014	1
4.606.0161	R50080380	013	1
4.606.0196	R50080380	008	1
4.606.0204	R50080380	007	1
4.607.0246	R8671X002	014	1
4.607.0311	R50080380	010	1
4.607.0534	R35540035	037	3
4.607.0875	R8671X002	011	1
4.608.0294	R56010765	001	1
4.608.0314	R86710043	002	1
4.608.0416	R86710043	004	1
4.608.0417	R86710043	003	1
4.608.0454	R8671X002	008	1
4.608.0477	R8671X002	003	1
4.608.0479	R8671X002	018	1
4.608.0514	R8671X002	001	1
4.608.0519	R8671X002	012	2
4.608.0540	R86710043	006	1
4.613.0157	R8671X002	013	1
4.618.0049	R86710043	010	1
5.008.0380	R5700X065	002	1
5.009.0101	R50080380	015	6
5.009.0340	R50120016	001	1
	R86710043	013	1

Codice	Tavola	Pos.	Q.tà
5.012.0643	R8671X002	019	1
5.601.0765	R8671X002	009	1
5.602.0076	R56060158	001	1
5.605.0077	R56060158	004	1
5.606.0158	R56010765	003	1
5.609.0143	R50080380	009	1
5.613.0392	R8671X002	017	1
5.700.X065	R56010765	005	1
6.005.0030	R50080380	018	1
6.005.0120	R50080380	001	1
6.005.0219	R50080380	011	1
6.005.0290	R50080380	002	1
6.005.0294	R50080380	005	1
6.005.0306	R35540035	065	1
6.005.0578	R50080380	016	1
6.605.0075	R8671X002	015	1
6.605.0088	R50080380	003	1
6.605.0089	R50080380	004	1
6.605.0111	R35540035	047	1
6.605.0113	R35540035	064	1
6.605.0114	R35540035	063	1
6.605.0115	R35540035	029	1
	R35540035	044	1
7.700.0548	R86710043	008	1