



TUCSON 1713GL 400/50 -G- TS -LAVOR-

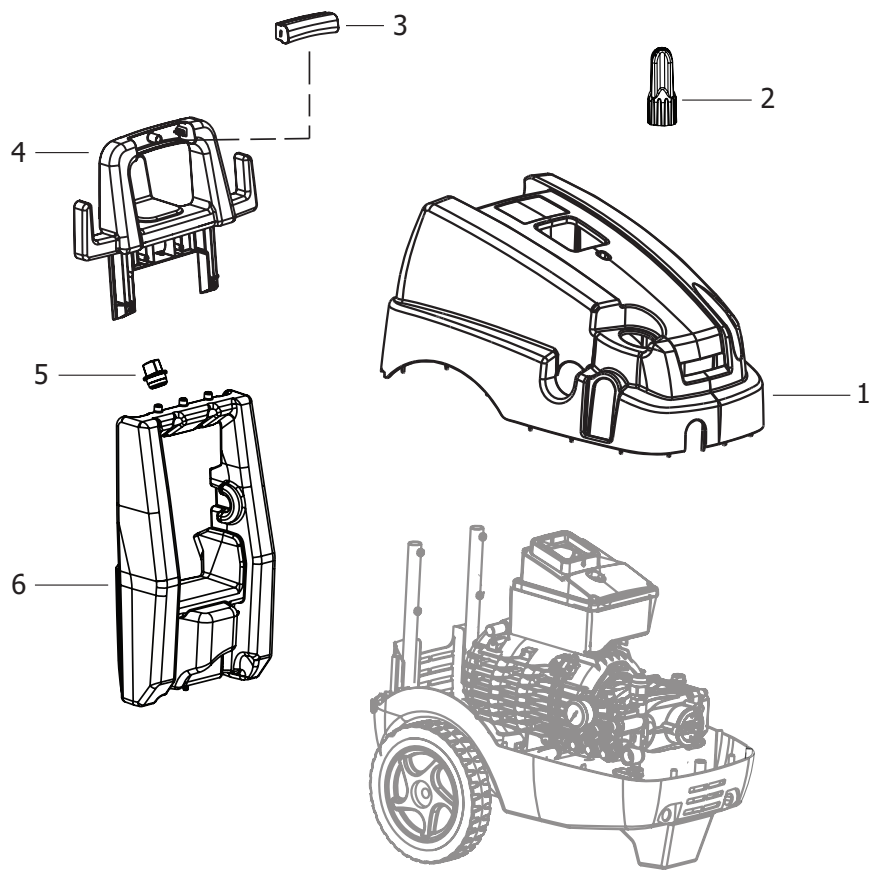
Filtri: validità 05/08/2021


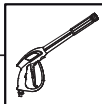
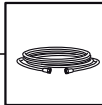
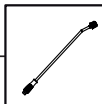
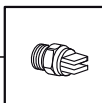
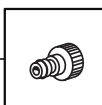
05/08/2021

8.671.0044 - TUCSON 1713GL 400/50 -G- TS -LAVOR-.....	3
R86710044 - TUCSON 1713GL 400/50 -G- TS -LAVOR-.....	4
R8671X003 - TUCSON 1515LP 400/50 4P TS B.D.F.....	6
Indice componenti.....	8

Pos.	Codice	Descrizione
0	R86710044	TUCSON 1713GL 400/50 -G- TS -LAVOR-

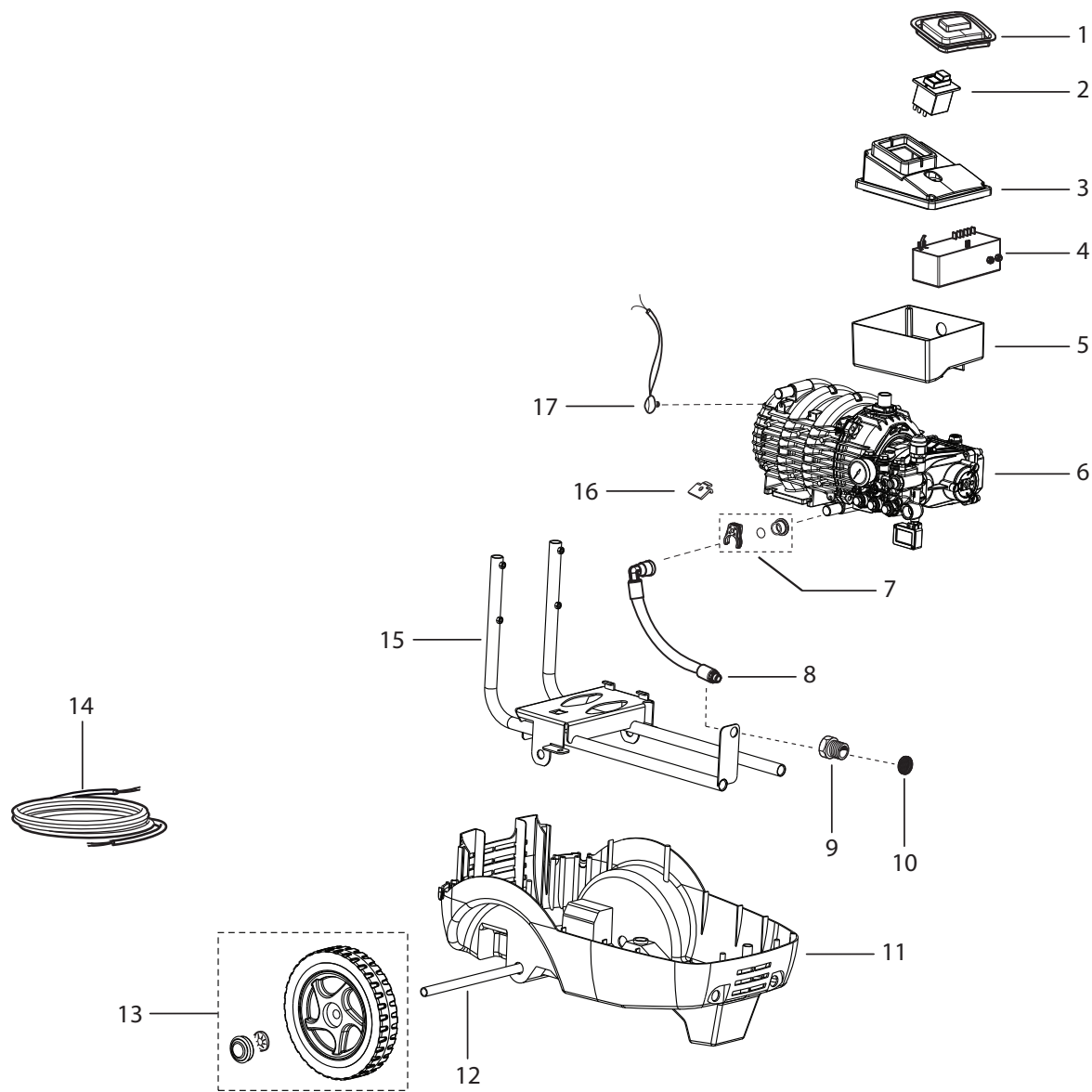
D86710044/01



- 7 —  MANUAL
- 8 — 
- 9 — 
- 10 — 
- 11 — 
- 12 — 

Pos.	Codice	Sostituito da	Q.tà	Acquistabile	Q.tà min.	Per manuten.	Descrizione
0	R8671X003		1	No			TUCSON 1515LP 400/50 4P TS B.D.F.
001	4.613.0388		1	Si	1		CARENATURA SUPERIORE TUCSON CL4 (MOTORE R.A.) -G- PANT.108C
002	4.608.0314		1	Si	1		POMOLO REGOLAZIONE DANUBIO X P80.0394
003	4.608.0417		1	Si	1		PLACCHETTA MANICO X LMX LP -GRIGIA- RAL.7046(PANT.430C)
004	4.608.0416		1	Si	1		MANICO NERO X LMX LP
005	4.008.0095		1	Si	1		TAPPO SERBATOIO DETERGENTE C/FORO D.9 -N-
006	4.608.0540		1	Si	1		MANICO SERBATOIO TUCSON S/FORO PORTAGOMMA
007	7.700.0548		1	Si	1		MANUALE TUCSON/TASMAN +CE LAVOR 16L A5 128F (+inserti REIS)
008	3.700.0030		1	Si	1	EXT	PISTOLA AL55 350bar 45l/min 160Â°C+sw8 3/8M+S7+M22 (30129100)
009	4.618.0143		1	Si	1	EXT	TUBO 5/16 R2 315BAR L=10000 C/ATT .RAP.1/2 GIR.-3/8
010	3.701.0027	3.701.0015	1	Si	1	EXT	LANCIA ZNT L=600 RIVEST.+ROS.+ATT.RAP.M22
011	3.103.0052		1	Si	1	ORD	UGELLO ALTA PRESSIONE 1/8M 15055
012	3.100.0082		1	Si	1		INNESTO RAPIDO 3/4 NERO CON GUARNIZ. (FILETTO L=11.5)

D8671X003/01



Pos.	Codice	Sostituito da	Q.tà	Acquistabile	Q.tà min.	Per manuten.	Descrizione
001	4.608.0514		1	Si	1		COPERTURA INTERRUTTORE TRASPARENTE TUCSON/TUCSON XL
002	3.401.0063		1	Si	1	EXT	MICRODISGIUNTORE ETA 3140-F230 -P7TI-SGRX-3AC415V-16A
003	4.608.0478		1	Si	1		COPERCHIO SCATOLA ELETTRICA X INTERR. TRIFASE TUCSON/TUCSON XL
004	3.402.0014		1	Si	1	EXT	TELERUTTORE TLR6FLW
005	4.608.0454		1	Si	1		SCATOLA ELETTRICA X TUCSON
006	5.601.0766		1	Si	1		MTP. R.A. 400/50 4P HP5,5 SX TS C/IN.2,3-MAN. X FREDDO (CL3.5)
007	6.605.0223		1	Si	1		KIT FERMI PER TUBI MOT. R.A. (46080480/482)
008	4.618.0202		1	Si	1	EXT	TUBO B.P. L=340 INGR.SERP.MOT. R.A. PER TUCSON
009	4.606.0190		1	Si	1		RACCORDO 3/4 M-3/8 F
010	4.607.0046		1	Si	1		FILTRO INOX DIAM.20 RACC. ASP. 3/4
011	4.613.0157		1	Si	1		CARENATURA INFERIORE DANUBIO-ONTARIO-LTX-TUCSON -N-
012	4.607.0246		1	Si	1		ASSALE L=385 PER ONTARIO-DANUBIO
013	6.605.0075		1	Si	1		KIT RUOTE+BORCHIE+FERMI (ONTARIO/TUCSON)
014	4.612.0046		1	Si	1		CAVO ALIM.H05VV-F 4X1,5 L=6000 C/FASTON S/SPINA
015	5.613.0393		1	Si	1		TELAIO COMPLETO X TUCSON MOTORE R.A.
016	4.607.0072		1	Si	1		STAFFA FISSAGGIO MOTORE
017	3.403.0003		1	Si	1		PROTETTORE TERMICO L01.080.05. CAVI *UL* L=1200

Codice	Tavola	Pos.	Q.tà
3.100.0082	R86710044	012	1
3.103.0052	R86710044	011	1
3.401.0063	R8671X003	002	1
3.402.0014	R8671X003	004	1
3.403.0003	R8671X003	017	1
3.700.0030	R86710044	008	1
3.701.0027	R86710044	010	1
4.008.0095	R86710044	005	1
4.606.0190	R8671X003	009	1
4.607.0046	R8671X003	010	1
4.607.0072	R8671X003	016	1
4.607.0246	R8671X003	012	1
4.608.0314	R86710044	002	1
4.608.0416	R86710044	004	1
4.608.0417	R86710044	003	1
4.608.0454	R8671X003	005	1
4.608.0478	R8671X003	003	1
4.608.0514	R8671X003	001	1
4.608.0540	R86710044	006	1
4.612.0046	R8671X003	014	1
4.613.0157	R8671X003	011	1
4.613.0388	R86710044	001	1
4.618.0143	R86710044	009	1
4.618.0202	R8671X003	008	1
5.601.0766	R8671X003	006	1
5.613.0393	R8671X003	015	1
6.605.0075	R8671X003	013	1
6.605.0223	R8671X003	007	1
7.700.0548	R86710044	007	1