



TUCSON 2017GL 400/50 -G- TS -LAVOR-

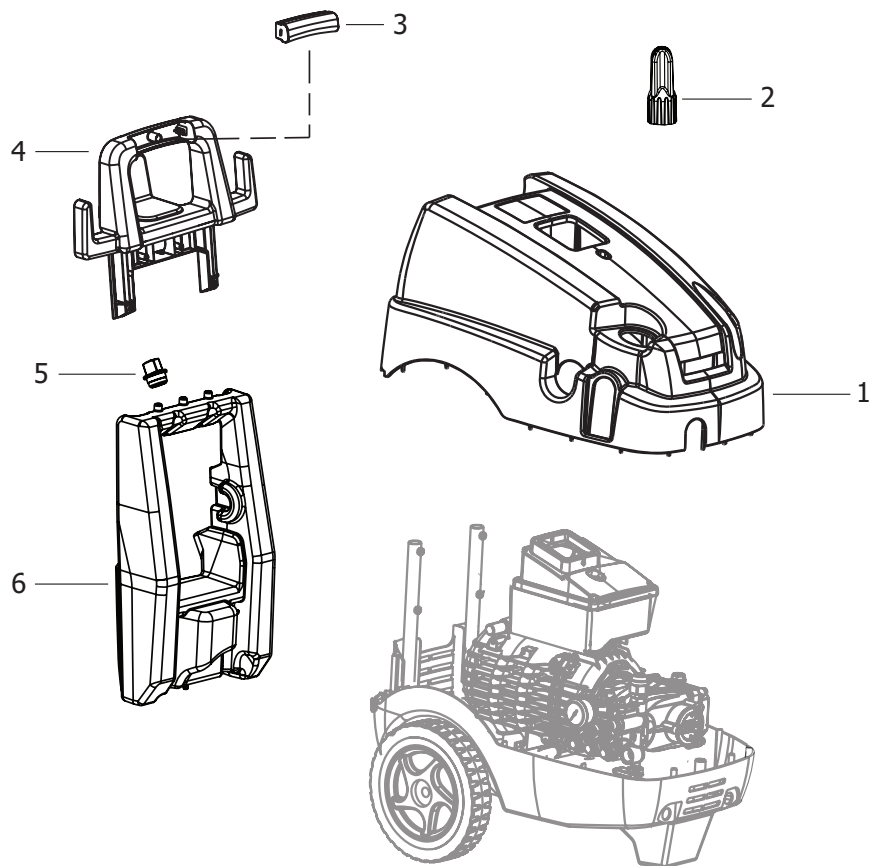
Filtri: validità 05/08/2021


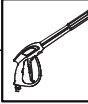
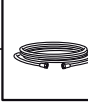
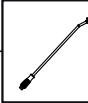
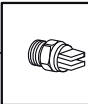
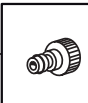
05/08/2021

8.671.0045 - TUCSON 2017GL 400/50 -G- TS -LAVOR-.....	3
R86710045 - TUCSON 2017GL 400/50 -G- TS -LAVOR-.....	4
R8671X004 - TUCSON 2017LP 400/50 4P TS B.D.F.....	6
R56010685 - MTP. R.A. 400/50 4P HP7,5 SX TS C/IN.2,3-MAN. X FREDDO (CL4).....	8
R56060104 - MOTORE LW R.A. 400/50 D.152x135 LAVOR LINEA.....	10
R57030022 - POMPA LW CL4 200/17 1450 SX C/IN.-TS-USC.ATT.RAP-MAN. (TUCSON).....	12
R50080229 - TESTATA OTT.LWS 1808 C/IN.2,3-USC.1/2- ATT.RAP-TS S/PORTAG.(X FREDDO).....	14
R56090340 - KIT GRUPPO POMPA LAVOR CL4 D.18 1450rpm 17lt (1808) S/OLIO.....	16
Indice componenti.....	18

Pos.	Codice	Descrizione
0	R86710045	TUCSON 2017GL 400/50 -G- TS -LAVOR-

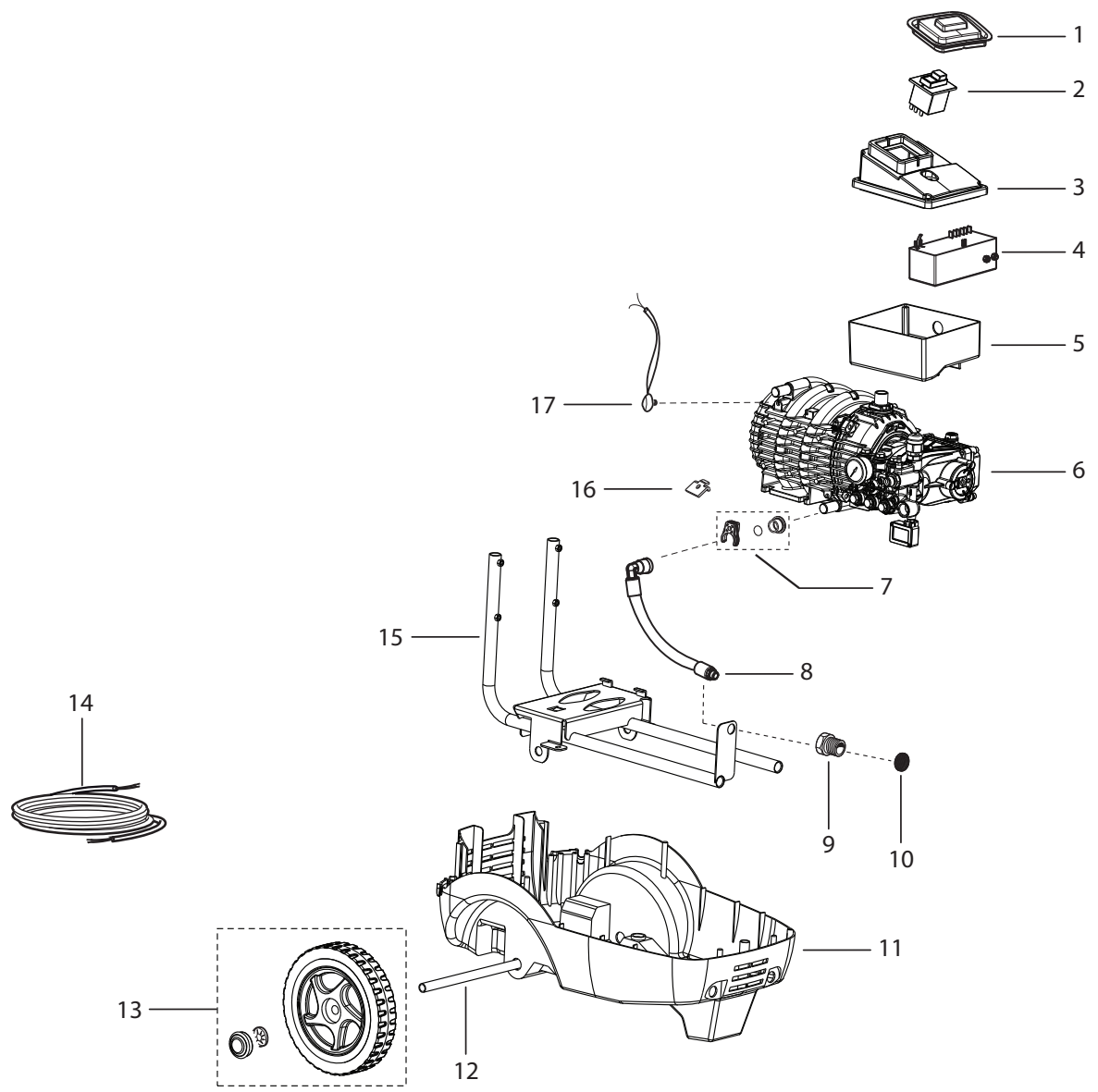
D86710045/01



- 7 —  MANUAL
- 8 — 
- 9 — 
- 10 — 
- 11 — 
- 12 — 

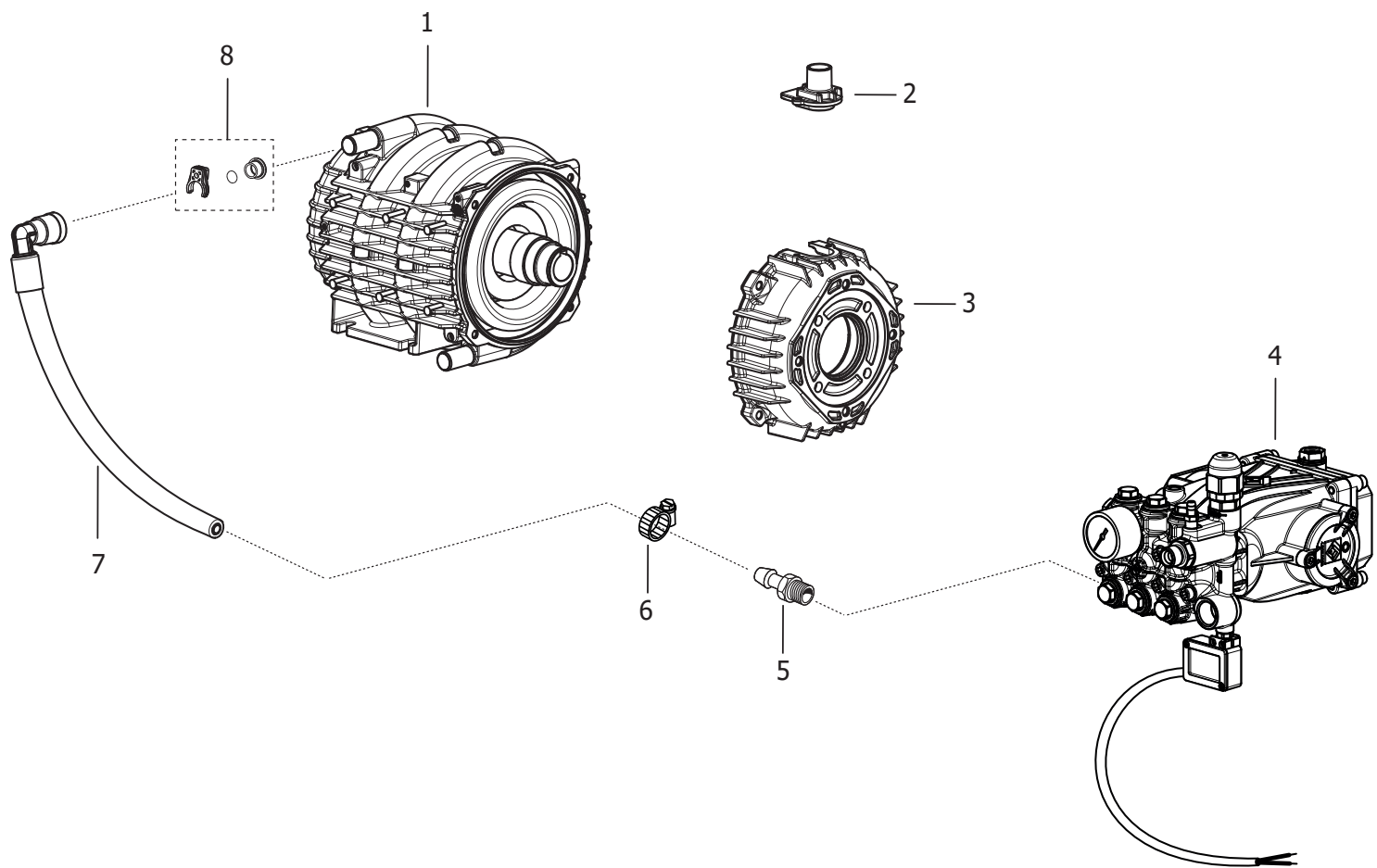
Pos.	Codice	Sostituito da	Q.tà	Acquistabile	Q.tà min.	Per manuten.	Descrizione
0	R8671X004		1	No			TUCSON 2017LP 400/50 4P TS B.D.F.
001	4.613.0388		1	Si	1		CARENATURA SUPERIORE TUCSON CL4 (MOTORE R.A.) -G- PANT.108C
002	4.608.0314		1	Si	1		POMOLO REGOLAZIONE DANUBIO X P80.0394
003	4.608.0417		1	Si	1		PLACCHETTA MANICO X LMX LP -GRIGIA- RAL.7046(PANT.430C)
004	4.608.0416		1	Si	1		MANICO NERO X LMX LP
005	4.008.0095		1	Si	1		TAPPO SERBATOIO DETERGENTE C/FORO D.9 -N-
006	4.608.0540		1	Si	1		MANICO SERBATOIO TUCSON S/FORO PORTAGOMMA
007	7.700.0548		1	Si	1		MANUALE TUCSON/TASMAN +CE LAVOR 16L A5 128F (+inserti REIS)
008	3.700.0030		1	Si	1	EXT	PISTOLA AL55 350bar 45l/min 160Â°C+sw8 3/8M+S7+M22 (30129100)
009	4.618.0143		1	Si	1	EXT	TUBO 5/16 R2 315BAR L=10000 C/ATT .RAP.1/2 GIR.-3/8
010	3.701.0027	3.701.0015	1	Si	1	EXT	LANCIA ZNT L=600 RIVEST.+ROS.+ATT.RAP.M22
011	3.103.0052		1	Si	1	ORD	UGELLO ALTA PRESSIONE 1/8M 15055
012	3.100.0082		1	Si	1		INNESTO RAPIDO 3/4 NERO CON GUARNIZ. (FILETTO L=11.5)

D8671X004/01



Pos.	Codice	Sostituito da	Q.tà	Acquistabile	Q.tà min.	Per manuten.	Descrizione
0	R56010685		1	No			MTP. R.A. 400/50 4P HP7,5 SX TS C/IN.2,3-MAN. X FREDDO (CL4)
001	4.608.0514		1	Si	1		COPERTURA INTERRUTTORE TRASPARENTE TUCSON/TUCSON XL
002	3.401.0063		1	Si	1	EXT	MICRODISGIUNTORE ETA 3140-F230 -P7TI-SGRX-3AC415V-16A
003	4.608.0478		1	Si	1		COPERCHIO SCATOLA ELETTRICA X INTERR. TRIFASE TUCSON/TUCSON XL
004	3.402.0014		1	Si	1	EXT	TELERUTTORE TLR6FLW
005	4.608.0454		1	Si	1		SCATOLA ELETTRICA X TUCSON
006	5.601.0685		1	Si	1		MTP. R.A. 400/50 4P HP7,5 SX TS C/IN.2,3-MAN. X FREDDO (CL4)
007	6.605.0223		1	Si	1		KIT FERMI PER TUBI MOT. R.A. (46080480/482)
008	4.618.0202		1	Si	1	EXT	TUBO B.P. L=340 INGR.SERP.MOT. R.A. PER TUCSON
009	4.606.0190		1	Si	1		RACCORDO 3/4 M-3/8 F
010	4.607.0046		1	Si	1		FILTRO INOX DIAM.20 RACC. ASP. 3/4
011	4.613.0157		1	Si	1		CARENATURA INFERIORE DANUBIO-ONTARIO-LTX-TUCSON -N-
012	4.607.0246		1	Si	1		ASSALE L=385 PER ONTARIO-DANUBIO
013	6.605.0075		1	Si	1		KIT RUOTE+BORCHIE+FERMI (ONTARIO/TUCSON)
014	4.612.0046		1	Si	1		CAVO ALIM.H05VV-F 4X1,5 L=6000 C/FASTON S/SPINA
015	5.613.0393		1	Si	1		TELAIO COMPLETO X TUCSON MOTORE R.A.
016	4.607.0072		1	Si	1		STAFFA FISSAGGIO MOTORE
017	3.403.0003		1	Si	1		PROTETTORE TERMICO L01.080.05. CAVI *UL* L=1200

D56010685/01



TUCSON 2017GL 400/50 -G- TS -LAVOR- - Filtri: validità 05/08/2021

R56010685 - MTP. R.A. 400/50 4P HP7,5 SX TS C/IN.2,3-MAN. X FREDDO (CL4)

Validità: dal 02/03/2020 al 31/12/9999

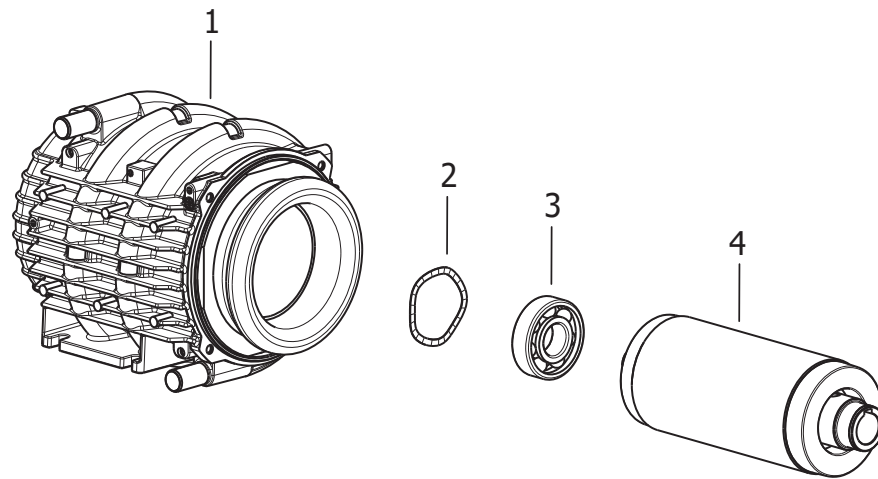


05/08/2021

Pag. 8 / 18

Pos.	Codice	Sostituito da	Q.tà	Acquistabile	Q.tà min.	Per manuten.	Descrizione
0	R56060104		1	No			MOTORE LW R.A. 400/50 D.152x135 LAVOR LINEA
0	R57030022		1	No			POMPA LW CL4 200/17 1450 SX C/IN.-TS-USC.ATT.RAP.-MAN. (TUCSON)
001	5.606.0104		1	Si	1		MOTORE LW R.A. 400/50 D.152x135 LAVOR LINEA
002	4.605.0070		1	Si	1		PASSACAVO M22 PER MOT. R.A.
003	4.605.0071		1	Si	1		FLANGIA ANT. MOTORE D.152 PER POMPA D.90 LAVORATA
004	5.703.0022		1	Si	1		POMPA LW CL4 200/17 1450 SX C/IN.-TS-USC.ATT.RAP.-MAN. (TUCSON)
005	3.100.0073		1	Si	1		PORTAGOMMA D.16 1/2M CONICO
006	3.099.0011		1	Si	1		FASCETTA mm. 16-25 A VITE
007	4.618.0199		1	Si	1	EXT	TUBO B.P. L=230 SERP.-POMPA MOT. R.A. LW18
008	6.605.0223		1	Si	1		KIT FERMI PER TUBI MOT. R.A. (46080480/482)

D56060104/01



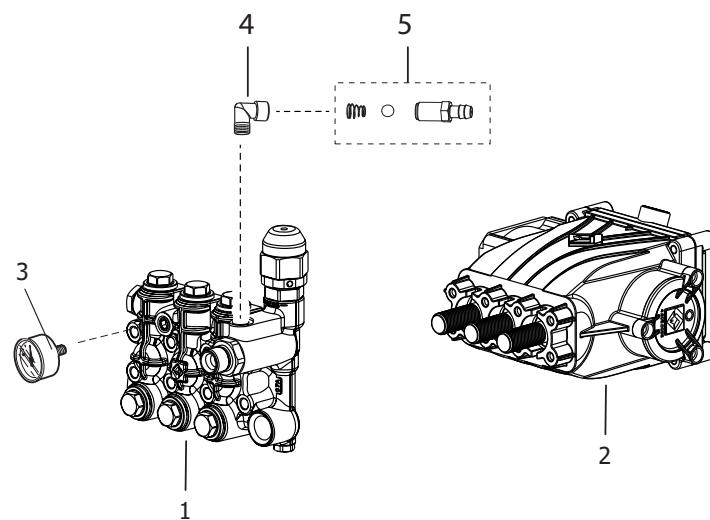
TUCSON 2017GL 400/50 -G- TS -LAVOR- - Filtri: validità 05/08/2021

R56060104 - MOTORE LW R.A. 400/50 D.152x135 LAVOR LINEA

Validità: dal 24/01/2017 al 31/12/9999

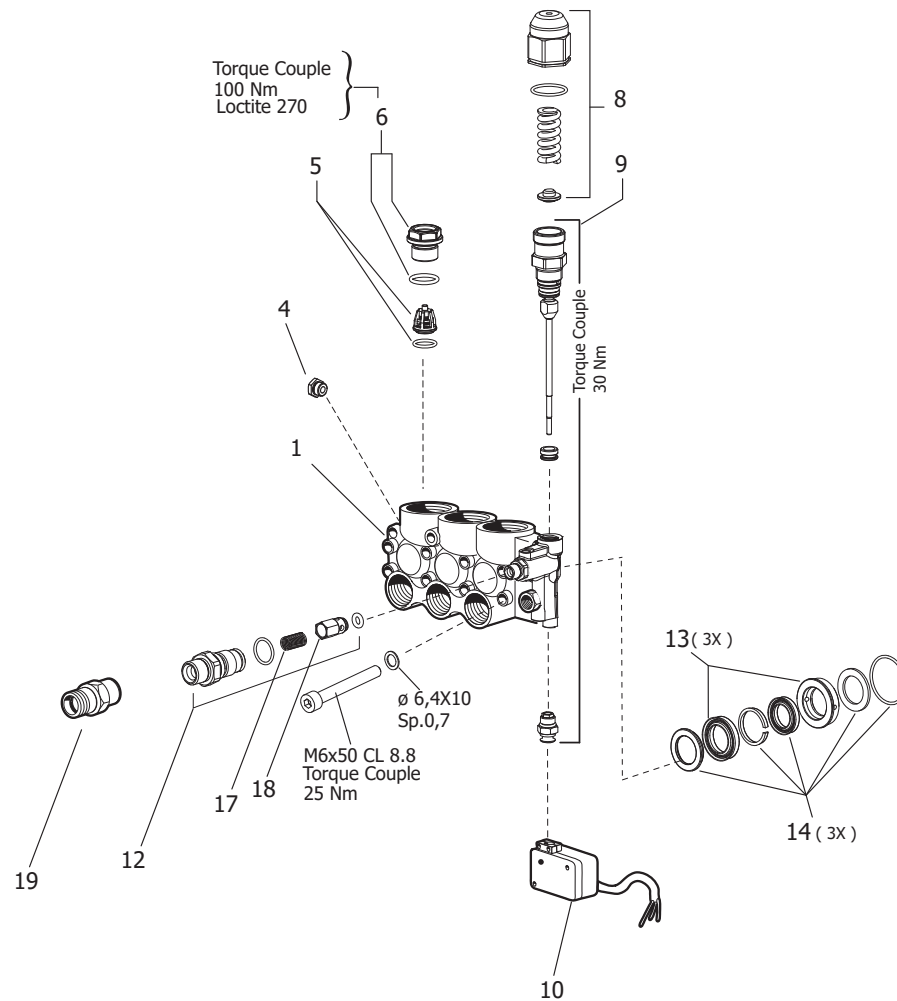
Pos.	Codice	Sostituito da	Q.tà	Acquistabile	Q.tà min.	Per manuten.	Descrizione
001	5.602.0044	5.606.0104	1	Si	1		CARCASSA R.A.400/50 4P D.152 H135
002	3.099.0805		1	Si	1		ANELLO DI COMPENSAZIONE 61X51X 0,4 H.3,5 -62d-
003	3.001.0066		1	Si	1		CUSCIN. RADIALE A SFERA 6305 2RS (25X62X17) (KBC) X MOT.EL.
004	5.605.0055		1	No			ALBERO ROT.90X135 R.A. LAV.LIN EA

D57030022/01



Pos.	Codice	Sostituito da	Q.tà	Acquistabile	Q.tà min.	Per manuten.	Descrizione
0	R50080229		1	No			TESTATA OTT.LWS 1808 C/IN.2,3-USC.1/2- ATT.RAP.-TS S/PORTAG.(X FREDDO)
0	R56090340		1	No			KIT GRUPPO POMPA LAVOR CL4 D.18 1450rpm 17lt (1808) S/OLIO
001	5.008.0229		1	Si	1		TESTATA OTT.LWS 1808 C/IN.2,3-USC.1/2- ATT.RAP.-TS S/PORTAG.(X FREDDO)
002	5.609.0340		1	Si	1		KIT GRUPPO POMPA LAVOR CL4 D.18 1450rpm 17lt (1808) S/OLIO
003	3.107.0006		1	Si	1		MANOMETRO D.40 0/300 BAR 1/8 GLICERINA
004	3.100.0025		1	Si	1		RACCORDO A GOMITO 1/8 M-1/8 F
005	6.005.0030		1	Si	1	EXT	KIT 28 LW ASPIRAZIONE DETERGENTE

D50080229/01



TUCSON 2017GL 400/50 -G- TS -LAVOR- - Filtri: validità 05/08/2021

R50080229 - TESTATA OTT.LWS 1808 C/IN.2,3-USC.1/2- ATT.RAP.-TS S/PORTAG.(X FREDDO)

Validità: dal 03/02/2017 al 31/12/9999

Pos.	Codice	Sostituito da	Q.tà	Acquistabile	Q.tà min.	Per manuten.	Descrizione
001	4.606.0223		1	Si	1		TESTATA LAVOR LINEA 1808
004	4.606.0001		1	Si	1		TAPPO T.E. 1/4 GAS
005	6.005.0117	6.005.0578	1	Si	1	ORD	KIT 108LW 6 VALVOLE *AUTO SUCTION* (COMP.OR) TEST.OTT.'99
006	5.009.0101		6	Si	1		TAPPO VALVOLA ASP./MAND. CON OR MONTATO
008	6.005.0120		1	Si	1	EXT	KIT 111 LW REGOLATORE DI PRES SIONE TEST.OTT.'99
009	6.005.0289		1	Si	1	EXT	KIT 264 LW RIPARAZ. BY-PASS LAV. LINEA TS
010	6.005.0294		1	Si	1	EXT	KIT 269 LW SCAT.MICRO 2 FILI +VITI
012	5.609.0142		1	Si	1		ASSIEME RACC.USC.INIETT.D.2,3 C/OR LAVOR 18
013	6.605.0123		1	Si	1		KIT 3 BOCCOLE POMPA 1808
014	6.005.0305		1	Si	1	ORD	KIT 277 LW TENUTE ACQUA LWS1808
017	4.607.0311		1	Si	1	EXT	MOLLA VALV.RITEGNO LAVOR 18
018	5.609.0143		1	Si	1		ASSIEME VALV.RIT. C/O-RING LAVOR 18
019	3.100.0042		1	Si	1		INNESTO RAPIDO 3/8F 06 (464) 26070040

TUCSON 2017GL 400/50 -G- TS -LAVOR- - Filtri: validità 05/08/2021



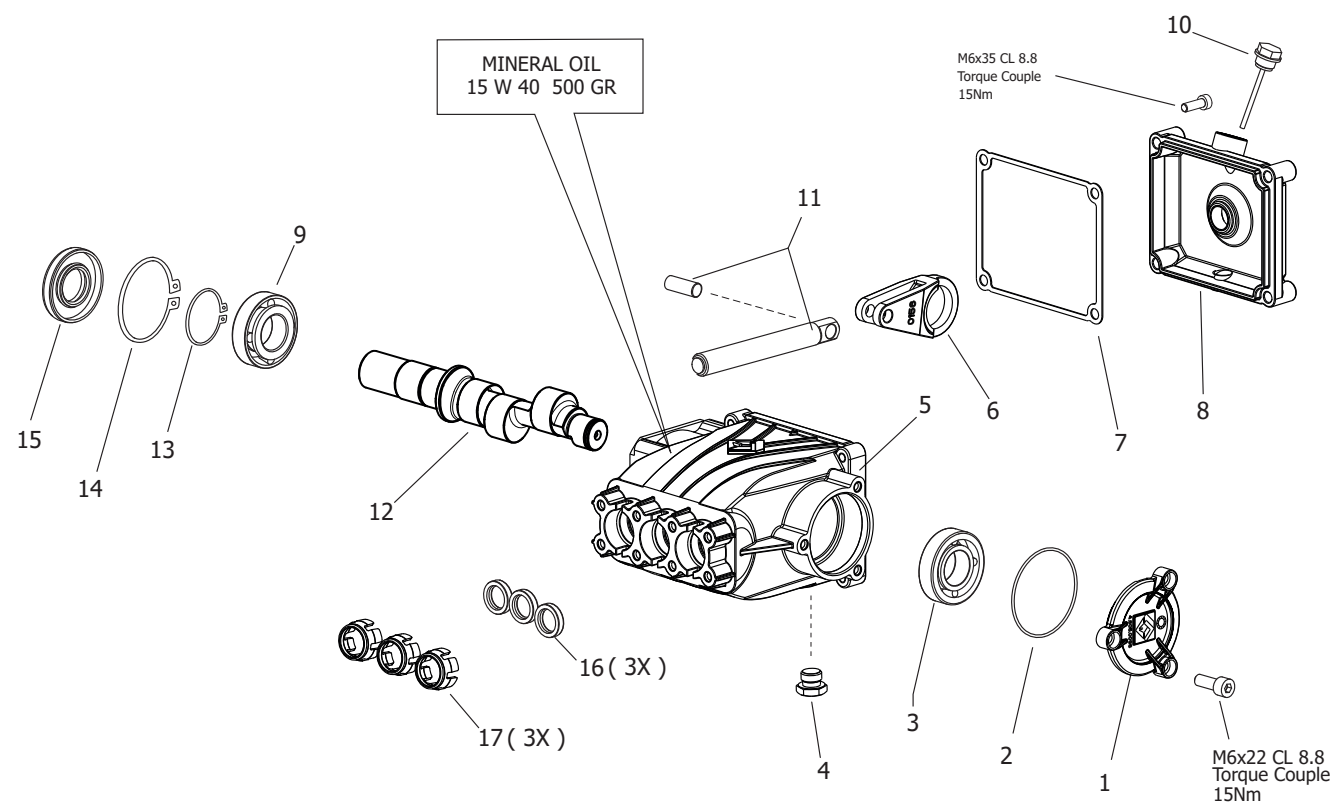
R50080229 - TESTATA OTT.LWS 1808 C/IN.2,3-USC.1/2- ATT.RAP.-TS S/PORTAG.(X FREDDO)

Validità: dal 03/02/2017 al 31/12/9999

05/08/2021

Pag. 15 / 18

D56090340/01



TUCSON 2017GL 400/50 -G- TS -LAVOR- - Filtri: validità 05/08/2021

R56090340 - KIT GRUPPO POMPA LAVOR CL4 D.18 1450rpm 17lt (1808) S/OLIO

Validità: dal 24/01/2017 al 31/12/9999



05/08/2021

Pag. 16 / 18

Pos.	Codice	Sostituito da	Q.tà	Acquistabile	Q.tà min.	Per manuten.	Descrizione
001	4.605.0096		1	Si	1		COPERCHIO CUSCINETTO POMPA 1808
002	3.200.0219		1	Si	1		GUARNIZIONE OR 44,04X3,53 NBR SH.70
003	3.001.0096		1	Si	1		CUSCINETTO RADIALE A SFERE 6305 (25X62X17) -NSK-
004	4.606.0161		1	Si	1		TAPPO T.E. 3/8 GAS
005	4.605.0157C		1	Si	1		CARTER POMPA IN LINEA CL4-18 LAVORATO X PISTONI INOX CERAMICATI
006	6.605.0248		1	Si	1	EXT	KIT BIELLE ALLUMINIO POMPA LP CL4-15 (PER ALBERO 46070892)
007	3.200.0249		1	Si	1		GUARNIZIONE OR 98.02X3.53 NBR SH.70
008	4.605.0174C		1	Si	1		COPERCHIO POSTER. CARTER POMPA CL4-15 NERO X GUARN.OR
009	3.001.0097		1	Si	1		CUSCINETTO RADIALE A SFERE 6304 (20X52X15) ALTA QUALITA' -NSK-
010	3.099.1480		1	Si	1		TAPPO CARICO OLIO C/TUBO E SFIATO (ASTA L=58)
011	6.605.0212		1	Si	1	EXT	KIT 3 PISTONI+SPINOTTI PER POMPA LP CL4-18
012	4.607.0892		1	Si	1		ALBERO POMPA IN LINEA C=16.7 LAVORATO X 1808
013	6.605.0113		1	Si	1		KIT 5 SEEGER D.25
014	6.605.0114		1	Si	1		KIT 3 SEEGER D.62
015	3.201.0058	6.005.0306	1	Si	1		ANELLO TENUTA ALBERO D.25X62X 10 DIN AS
016	6.605.0210		1	Si	1	ORD	KIT TENUTE OLIO D.18 PER POMPA CL4
017	4.608.0472		3	Si	1		DISTANZIALE TENUTA OLIO 22X25.6X14.5

Codice	Tavola	Pos.	Q.tà
3.001.0066	R56060104	003	1
3.001.0096	R56090340	003	1
3.001.0097	R56090340	009	1
3.099.0011	R56010685	006	1
3.099.0805	R56060104	002	1
3.099.1480	R56090340	010	1
3.100.0025	R57030022	004	1
3.100.0042	R50080229	019	1
3.100.0073	R56010685	005	1
3.100.0082	R86710045	012	1
3.103.0052	R86710045	011	1
3.107.0006	R57030022	003	1
3.200.0219	R56090340	002	1
3.200.0249	R56090340	007	1
3.201.0058	R56090340	015	1
3.401.0063	R8671X004	002	1
3.402.0014	R8671X004	004	1
3.403.0003	R8671X004	017	1
3.700.0030	R86710045	008	1
3.701.0027	R86710045	010	1
4.008.0095	R86710045	005	1
4.605.0070	R56010685	002	1
4.605.0071	R56010685	003	1
4.605.0096	R56090340	001	1
4.605.0157C	R56090340	005	1
4.605.0174C	R56090340	008	1
4.606.0001	R50080229	004	1
4.606.0161	R56090340	004	1
4.606.0190	R8671X004	009	1
4.606.0223	R50080229	001	1
4.607.0046	R8671X004	010	1

Codice	Tavola	Pos.	Q.tà
4.607.0072	R8671X004	016	1
4.607.0246	R8671X004	012	1
4.607.0311	R50080229	017	1
4.607.0892	R56090340	012	1
4.608.0314	R86710045	002	1
4.608.0416	R86710045	004	1
4.608.0417	R86710045	003	1
4.608.0454	R8671X004	005	1
4.608.0472	R56090340	017	3
4.608.0478	R8671X004	003	1
4.608.0514	R8671X004	001	1
4.608.0540	R86710045	006	1
4.612.0046	R8671X004	014	1
4.613.0157	R8671X004	011	1
4.613.0388	R86710045	001	1
4.618.0143	R86710045	009	1
4.618.0199	R56010685	007	1
4.618.0202	R8671X004	008	1
5.008.0229	R57030022	001	1
5.009.0101	R50080229	006	6
5.601.0685	R8671X004	006	1
5.602.0044	R56060104	001	1
5.605.0055	R56060104	004	1
5.606.0104	R56010685	001	1
5.609.0142	R50080229	012	1
5.609.0143	R50080229	018	1
5.609.0340	R57030022	002	1
5.613.0393	R8671X004	015	1
5.703.0022	R56010685	004	1
6.005.0030	R57030022	005	1
6.005.0117	R50080229	005	1

Codice	Tavola	Pos.	Q.tà
6.005.0120	R50080229	008	1
6.005.0289	R50080229	009	1
6.005.0294	R50080229	010	1
6.005.0305	R50080229	014	1
6.605.0075	R8671X004	013	1
6.605.0113	R56090340	013	1
6.605.0114	R56090340	014	1
6.605.0123	R50080229	013	1
6.605.0210	R56090340	016	1
6.605.0212	R56090340	011	1
6.605.0223	R56010685	008	1
	R8671X004	007	1
6.605.0248	R56090340	006	1
7.700.0548	R86710045	007	1