



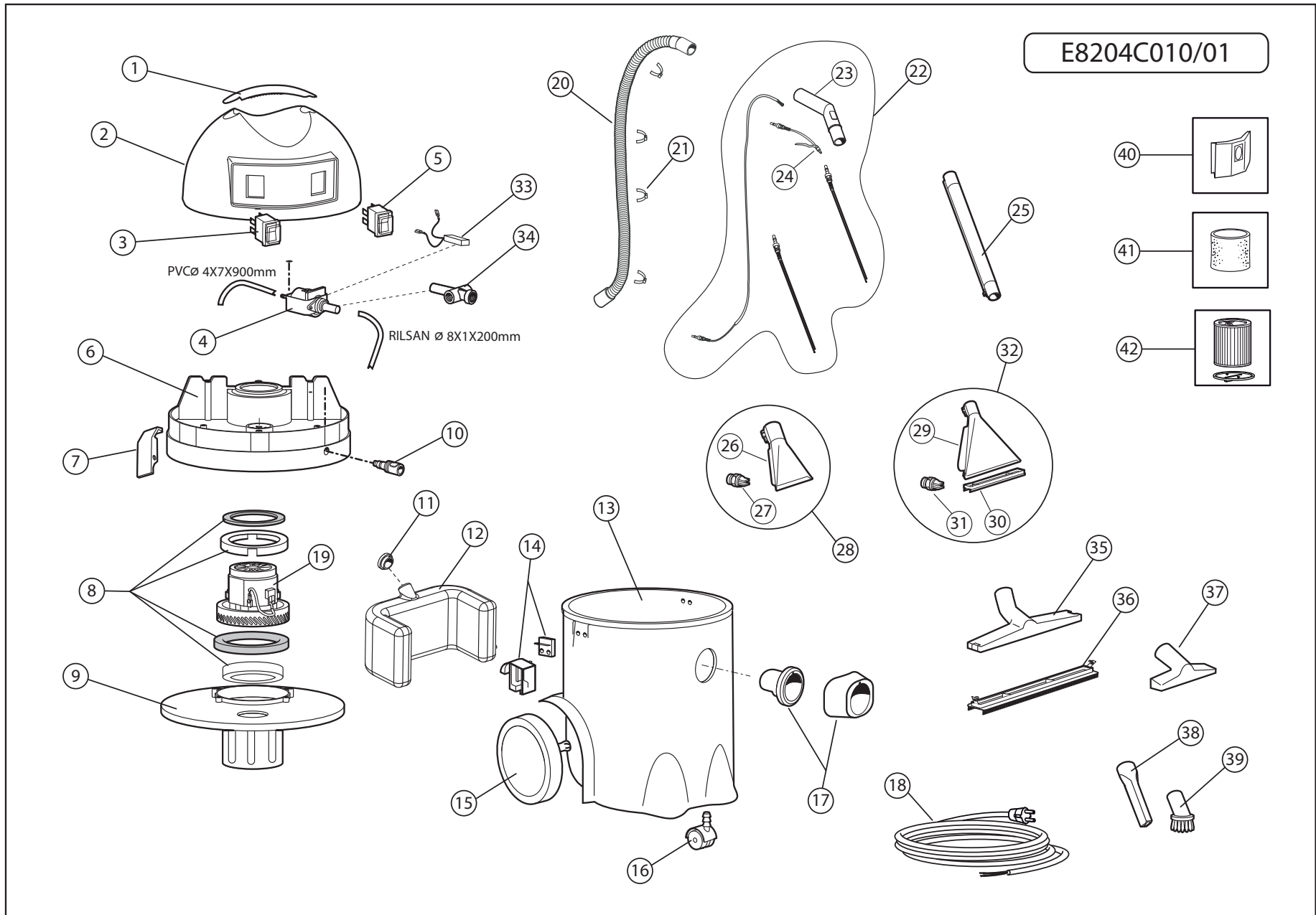
ASPIRATORE GBP 20 PRO 230/50 EU -LAVOR- (8 BAR MAX)

Filtri: validità 30/08/2021

30/08/2021

8.204.0066 - ASPIRATORE GBP 20 PRO 230/50 EU -LAVOR- (8 BAR MAX).....	3
R82040066-2 - VACUUM CLEANER.....	4
Indice componenti.....	7

Pos.	Codice	Descrizione
0	R82040066-2	VACUUM CLEANER



E8204C010/01

ASPIRATORE GBP 20 PRO 230/50 EU -LAVOR- (8 BAR MAX) - Filtri: validità 30/08/2021

R82040066-2 - VACUUM CLEANER

Validità: dal 05/03/2014 al 01/01/3000

Pos.	Codice	Sostituito da	Q.tà	Acquistabile	Q.tà min.	Per manuten.	Descrizione
001	4.208.0038		1	Si	1		MANIGLIA PER TESTATA GB NERA
002	4.208.0573		1	Si	1		TESTATA GB 2 INTERR.-GR- RAL.7046
003	5.009.0213		1	Si	1	EXT	ASSIEME INTERR. 0/1 BIP. 12(10)A +PROTEZ.TRASPARENTE
004	3.752.0054		1	Si	1		POMPA DETERGENTE ULKA 48W EP7 230/50 (10131107)
005	5.009.0293		1	Si	1	EXT	ASSIEME INTERR.LUMINOSO ROSSO + PROTEZ. TRASPARENTE
006	4.208.0574		1	Si	1		CONVOGLIATORE X GPB 20 C/FORO D.12 -GR.SC.- RAL.7016 (PANT.432C)
007	4.208.0012		2	Si	1		GANCIO PER BIDONE GN NERO
008	6.205.0073		1	Si	1	EXT	KIT SPUGNE/GUARNIZIONI X ASP. HOBBY C/MOTORE VELOCE
009	5.211.0041		1	Si	1		CALOTTA INFER.NERA COMPLETA X MOTORE VELOCE S/GUARNIZ.
010	3.752.0164		1	Si	1		PRESA SERIE PVPUPP40-PG6 + GHIERA (PRESSBLOCK)
011	4.008.0095		1	Si	1		TAPPO SERBATOIO DETERGENTE C/FORO D.9 -N-
012	5.209.0174		1	Si	1		ASSIEME SERBATOIO ACQUA (X FISSAGGIO S/VITE) + COPERCHIO GBP
013	4.208.0572		1	Si	1		FUSTO 18LT GN 18 -GR.CH.- RAL.7046 C/PORTA ACCESS.+PERNO RUOTA POST.
014	4.208.0238		2	Si	1		PIASTRINA NUOVO AGGANCIO GN (SENZA PARA)
015	4.208.0021		2	Si	1		RUOTA POST.GN 18
016	3.754.0006		3	Si	1	EXT	RUOTE GEMELLATE PIVOTANTI D.39 -N- PERNO ACCIAIO C/CUFFIA STRETTA
017	6.205.0022		1	Si	1		KIT DEFLETTORE+BOCCAGLIO
018	4.012.0221		1	Si	1		CAVO H05VV-F 2X0,75 MT.7,5 SP.SCHUKO ANTISPRUZZO F/F
019	3.755.0098		1	Si	1	EXT	MOTORE SPAZ.MONOST.BY PASS 220-240V 50/60Hz 1200W C/CAV.+F.ANTID. (ALL)
020	5.209.0183		1	Si	1	EXT	TUBO FLEX MT.2 D.35 INN.'04 IMP.DIRITTA
021	4.208.0235		9	Si	1		CLIP D.34 PER TUBO DETERG. (PP+15%FV)
022	6.205.0180		1	Si	1		KIT TUBO+IMP.C/EROGATORE+UGELLI X GBP
023	3.753.0003		1	Si	1		IMPUGNATURA CURVA PER ACCESSORI D.35 (SP.) 0N100050
024	5.211.0076		1	Si	1		RUBINETTO C/ANELLO PLASTICA +OR
025	3.753.0009	6.205.0109	2	Si	1		TUBO ACCIAIO CROMATO D.35 L=491 (COD. 001032)
026	5.211.0023		1	Si	1		BOCCHETTA PICCOLA L.E. X GNP
027	3.752.0249		1	Si	1		SPRUZZATORE CON UGELLO 02/80
028	5.209.0193		1	Si	1		BOCCHETTA PICCOLA L.E. C/UGELLO (02/80) (GBP)
029	5.211.0082		1	Si	1		BOCCHETTA GRANDE L.E. (RINF.)
030	5.211.0083		1	Si	1		SLITTA PORTA STRIP C/GOMME X LIQUIDI (RINF.)

ASPIRATORE GBP 20 PRO 230/50 EU -LAVOR- (8 BAR MAX) - Filtri: validità 30/08/2021



R82040066-2 - VACUUM CLEANER

Validità: dal 05/03/2014 al 01/01/3000

30/08/2021

Pag. 5 / 7

Pos.	Codice	Sostituito da	Q.tà	Acquistabile	Q.tà min.	Per manuten.	Descrizione
031	3.752.0248		1	Si	1		SPRUZZATORE CON UGELLO 03/110
032	5.209.0187		1	Si	1		BOCCH.GRANDE L.E. C/UGELLO (03/110) +SLITTA LIQ. (GBP)
033	3.403.0148		1	Si	1		TERMOSTATO UP62 130°C CABLATO X APOLLO
034	5.009.0831		1	Si	1		ASSIEME VALVOLA REGOLAZIONE PRESSIONE X POMPA ULKA (MOLLA L=18,5)
035	3.754.0188		1	Si	1		CORPO PER ACCESSORI ASPIRATORE D.35 L=290(SPEC) 005060.001020
036	3.754.0189		1	Si	1		ACCESSORIO SETOLATO X PAVIMENT I L=290(SPEC) 005063.020
037	3.754.0004		1	Si	1		BOCCHETTA RETTANGOLARE PICCOLA D.35
038	3.754.0005		1	Si	1	EXT	LANCIA PIATTA D.35
039	3.754.0015		1	Si	1	EXT	PENNELLO TONDO D.35 NERO (SP.) 00050001
040	3.752.0038	5.212.0016	1	Si	1	ORD	FILTRO RACCOGLITORE 25X62X13cm C/VALVOLA D.68
041	3.752.0032		1	Si	1	ORD	FILTRO IN SPUGNA X CALOTTA GN ESPAN T 45 PPI AZZURRO SP.7mm
042	5.212.0020	5.212.0160	1	Si	1		KIT 1 FILTRO LAVABILE+DISCO FISSAGGIO CB 8013298100101

Codice	Tavola	Pos.	Q.tà
3.403.0148	R82040066-2	033	1
3.752.0032	R82040066-2	041	1
3.752.0038	R82040066-2	040	1
3.752.0054	R82040066-2	004	1
3.752.0164	R82040066-2	010	1
3.752.0248	R82040066-2	031	1
3.752.0249	R82040066-2	027	1
3.753.0003	R82040066-2	023	1
3.753.0009	R82040066-2	025	2
3.754.0004	R82040066-2	037	1
3.754.0005	R82040066-2	038	1
3.754.0006	R82040066-2	016	3
3.754.0015	R82040066-2	039	1
3.754.0188	R82040066-2	035	1
3.754.0189	R82040066-2	036	1
3.755.0098	R82040066-2	019	1
4.008.0095	R82040066-2	011	1
4.012.0221	R82040066-2	018	1
4.208.0012	R82040066-2	007	2
4.208.0021	R82040066-2	015	2
4.208.0038	R82040066-2	001	1
4.208.0235	R82040066-2	021	9
4.208.0238	R82040066-2	014	2
4.208.0572	R82040066-2	013	1
4.208.0573	R82040066-2	002	1
4.208.0574	R82040066-2	006	1
5.009.0213	R82040066-2	003	1
5.009.0293	R82040066-2	005	1
5.009.0831	R82040066-2	034	1
5.209.0174	R82040066-2	012	1
5.209.0183	R82040066-2	020	1

Codice	Tavola	Pos.	Q.tà
5.209.0187	R82040066-2	032	1
5.209.0193	R82040066-2	028	1
5.211.0023	R82040066-2	026	1
5.211.0041	R82040066-2	009	1
5.211.0076	R82040066-2	024	1
5.211.0082	R82040066-2	029	1
5.211.0083	R82040066-2	030	1
5.212.0020	R82040066-2	042	1
6.205.0022	R82040066-2	017	1
6.205.0073	R82040066-2	008	1
6.205.0180	R82040066-2	022	1