

Comfort S-R 100

LEVEL



STOP



NEW



DOTAZIONE STANDARD



- 2 x 5.511.2315
Spazzola PP Ø 483 mm - 19"



- 4.508.1196
Lama anteriore squeegee L.1027 mm Shore 40 Th. 3 mm
- 4.508.1195
Lama posteriore squeegee L.1150 mm Shore 33 Th. 4 mm



- 2x 4.508.2014
bumper rosso

Caratteristiche tecniche:

- Adatto per la manutenzione e la pulizia profonda di medie e grandi superfici (fino a 7.400 m²) con una notevole riduzione dei costi di pulizia • Grande capacità del serbatoio di carico, con conseguente riduzione del numero di fermate. Sistema di ricarica rapida • Dispositivo antischiuma
- Batterie ad alte prestazioni con conseguente elevata efficienza di lavoro. • Stabilità anche a pieno carico. Fino a oltre 130 kg max di pressione sulle spazzole (S-R 100 Up) • Spazzole autolivellanti
- Trazione anteriore indipendente con raggio di sterzata ridotto. Protezione totale delle ruote (S-R 100 Up) • Distribuzione soluzione detergente tramite pompa (S-R 100 Up) • Facile accesso ai componenti elettrici • Sistema automatico di sollevamento piatto spazzole e tergipavimento. Sollevamento automatico del tergipavimento durante la marcia indietro • Dispositivo automatico che blocca il deflusso delle spazzole e dell'acqua detergente a macchina ferma • Luce frontale (S-R 100 Up)
- **Batteria al litio su richiesta**

	Comfort S-R 100	Comfort S-R 100 Up
codice	8.575.1001	8.575.1101
alimentazione	36V	36V
larghezza lavoro/squeegee	1000/1000 mm	1000/1000 mm
resa oraria	6500 m ² /h	7400 m ² /h
capacità serbatoio soluzione detergente	140 l/36.99 gal	140 l/36.99 gal
capacità serbatoio recupero stop/totale	150-180 l/39.6-47 gal	150-180 l/39.6-47 gal
tipo di avanzamento	motoruota anteriore/900 W	motoruota anteriore/1200 W
giri motore/pressione spazzola	150/75 kg max/165 lbs	150/130 kg max/286 lbs
potenza motore spazzola	2 x 700 W	2 x 700 W
pendenza max. superabile - vuota/piena	10%/8%	16%/14%
depressione/potenza motore aspirazione	1734 mmH ₂ O/550W	1734 mmH ₂ O/550W
dimensioni/peso macchina	180x103x150 cm/300 kg	180x103x150 cm/320 kg

OPTIONAL



Nuovo piatto spazzola da 1000 mm per una maggiore capacità di lavoro. Implementazione della funzione ECO MODE per spazzole e aspirazione per ridurre consumi energetici e rumorosità. Kit Acquastop per consentire il riempimento del serbatoio della soluzione senza la presenza dell'operatore. Aggancio e rilascio automatico della spazzola. Possibilità di utilizzare batterie agli ioni di litio. La pompa di distribuzione della soluzione consente una distribuzione ottimale della soluzione

in relazione alla velocità. L'elettronica di controllo permette di gestire la pompa secondo le specifiche esigenze di lavaggio. Ruota motrice da 1200 W per maggiori prestazioni in termini di velocità e capacità di salita. Freno di stazionamento per garantire la necessaria sicurezza in caso di forti pendenze. Controllo della pressione sul piatto spazzola fino a 130Kg. Protezione frontale totale con gradino. Faro di illuminazione per una guida sicura in condizioni di scarsa visibilità.



Il tappo del serbatoio di recupero a chiusura rapida consente una pulizia e sanificazione rapida e semplice del serbatoio; la vasca basculante unitamente ad un tubo di scarico di grandi dimensioni permettono il completo svuotamento della vasca e la rimozione di ogni tipo di sporco solido. Il dispositivo antischiuma protegge il motore di aspirazione, così come il galleggiante elettronico che interrompe l'aspirazione quando il serbatoio è pieno.

70 kg di spazzola continua a pressione del piatto con Self Leveling System per rimuovere in modo deciso e profondo ogni tipo di sporco su qualsiasi tipo di pavimento.

Robuste ruote in poliuretano antiolio.

Box batteria 36V 300 Ah C5 che consente un tempo di lavoro continuo fino a 5 ore.



- 0.108.0083
Carica batteria 36V 60A
230V/50-60Hz 160A



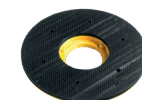
- 0.107.0088
Cassone batteria Pb-acido
36V 300Ah C5
- 0.107.0089
Cassone batteria Gel 36V
261Ah C5



- 4.508.1251 Lama
anteriore in poliuretano
L.1027 TH. 3
- 4.508.1252 Lama
posteriore in poliuretano
L.1150 TH. 4



- 2x 5.511.2316
spazzola Tynex Ø 483 mm-19"
- 2x 5.511.2317
spazzola PP 0,3 Ø 483
mm-19"
- 2x 5.511.2318
spazzola PES Ø 483 mm - 19"



- 2x 5.511.2319
EWU Disco trascinatore Ø 488
mm-19"



- 6.508.0155 - Ø 488 mm-
19"- beige (5 pz.)
- 6.508.0156 - Ø 488 mm-
19"- verde (5 pz.)
- 6.508.0157 - Ø 488 mm-
19"- nero (5 pz.)