

Dynamic



LEVEL



CHARGER



STOP



NEW



BATTERIA AL LITIO

Modello: Dynamic 45B Li

DOTAZIONE STANDARD



* 5.511.2228
PP spazzola Ø 430 mm - 17"



• 4.508.1319 Lama anteriore squeegee 40 Th. 2,5 mm
• 4.508.1320 Lama posteriore squeegee 40 Th. 3,0 mm



• 0.108.0073
Caricabatteria a bordo 24V 10A
(solo per modello codice: 8.580.0002/8.580.0003)



• 0.108.0089 On-Caricabatteria a bordo 29,4V 12A 110-230V 50/60Hz
solo per modello codice: 8.580.0037



• 2 x 0.107.0061
Batteria senza manutenzione 12V MFP 50 65Ah C20/50Ah C-5
solo per modello codice: 8.580.0003



• 1x 0.107.0091
Batteria al litio 24V 30 Ah 700Wh
solo per modello codice: 8.580.0037

Caratteristiche tecniche:

• Ideale per la pulizia di pavimenti di piccole e medie dimensioni, fino a 1600 mq., specialmente se ingombri con persone o mobili, quali: centri benessere, ambulatori e ambienti medici in genere, palestre, negozi, officine, punti vendita in generale • Sistema di aggancio/sgancio rapido della spazzola e spegnimento ritardato automatici • Regolazione del flusso detergente con interruzione automatica dell'erogazione • Struttura affusolata, spazzola sporgente da ambo i lati e copertura dello squeegee di 300° • Serbatoio di recupero asportabile senza attrezzi con grande apertura di ispezione e tubo di scarico allungabile • Impugnatura regolabile ed ergonomica, sistema di sicurezza presenza operatore, e comandi soft-touch, (modalità Eco-Energy e sistema automatico di sicurezza per basso livello di carica sui modelli a batteria) • Ruote antitraccia di grande diametro e robusto sistema di direzione posteriore per facili spostamenti.

***Nuova, presente standard dal 2022 ma compatibile con tutti i modelli precedenti**

	Dynamic 45E	Dynamic 45B	Dynamic 45B	Dynamic 45B Li
codice	8.580.0001	8.580.0002	8.580.0003	8.580.0037
alimentazione	230V-50Hz	24V (carica batteria incluso)	24V (batteria e caricabatteria inclusi)	24V (batteria al litio e caricabatteria inclusi)
larghezza lavoro / squeegee	450 /540 mm	450 /540 mm	450 /540 mm	450/540 mm
resa oraria max	1600 m ² /h	1600 m ² /h	1600 m ² /h	1600 m ² /h
capacità serbatoio soluzione detergente	30 l	30 l	30 l	30 l/7.92 gal
capacità serbatoio recupero stop/totale	32-35 l	32-35 l	32-35 l	32-35 l/8.45 - 9.24 gal
tipo di avanzamento	meccanico	meccanico	meccanico	meccanico
giri motore / pressione spazzola	170/35 kg	150/31 kg	150/31 kg	150/31 kg/68 lbs
potenza motore spazzola	300 W	400 W	400 W	400 W
erogazione soluzione detergente	elettrovalvola	elettrovalvola	elettrovalvola	elettrovalvola
depressione/potenza motore aspirazione	1200 mmH ₂ O/700 W	1200 mmH ₂ O/400 W	1200 mmH ₂ O/400 W	1200 mmH ₂ O/400 W
dimensioni / peso macchina	117x58x78 cm /66 kg	117x58x78 cm /53 kg	117x58x78 cm /94 kg	117x58x78 cm/77,5 kg



Interruttore ON/OFF che previene accensioni accidentali. Protezione contro sovraccarichi, eccessiva scarica delle batterie (modelli a batteria) e utilizzo accidentale. Pratico comando per sgancio/manutenzione spazzola. Impostazione Eco Energy per utilizzo prolungato e funzionamento estremamente silenzioso (modelli a batteria).

Caricabatterie a bordo facilmente accessibile (su modelli a batteria, se previsto) in posizione protetta da eventuali schizzi. Leva a pedale per il rapido sollevamento dello squeegee. Il manico può essere facilmente regolato in altezza per maggiore comfort dell'operatore anche in spazi ridotti.



Accesso rapido al serbatoio di recupero e al galleggiante, facilmente ispezionabile. Fermi macchina contenuti grazie alla facilità costruttiva e di manutenzione. Grande visibilità ed efficacia di pulizia con entrambi i lato della spazzola negli angoli difficili da raggiungere. Ampia rotazione dello squeegee per una rapida sostituzione della lama



e una perfetta asciugatura perfino negli angoli. Facile impostazione ed erogazione automatica della soluzione detergente che determina risparmio di detergente e la possibilità di adattarsi meglio alle diverse condizioni del pavimento. Grande stabilità e capacità di superare piccoli gradini.



OPTIONAL



- 2 x 0.107.0050 Batteria AGM 12V 55Ah

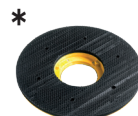
solo per modello codice:
8.580.0003



- 4.508.1324 Lama anteriore in poliuretano L.665
- 4.508.1325 Lama posteriore in poliuretano L.775



- * • 5.511.2229 spazzola Tynex Ø 430 mm-17"
- 5.511.2230 PP 0,3 spazzola Ø 430 mm-17"
- 5.511.2231 PES spazzola Ø 430 mm - 17"



- * • 5.511.2232 Discop trascinateur Ø 430 mm-17"



- 6.508.0032 Disco abrasivo Ø 430 mm-17" - beige (5 pcs.)

- 6.508.0039 Disco abrasivo Ø 430 mm-17" - verde (5 pcs.)

- 6.508.0046 Disco abrasivo Ø 430 mm-17" - nero (5 pcs.)



- 4.512.0068 Prolunga cavo elettrico 15 m con presa Shuko