



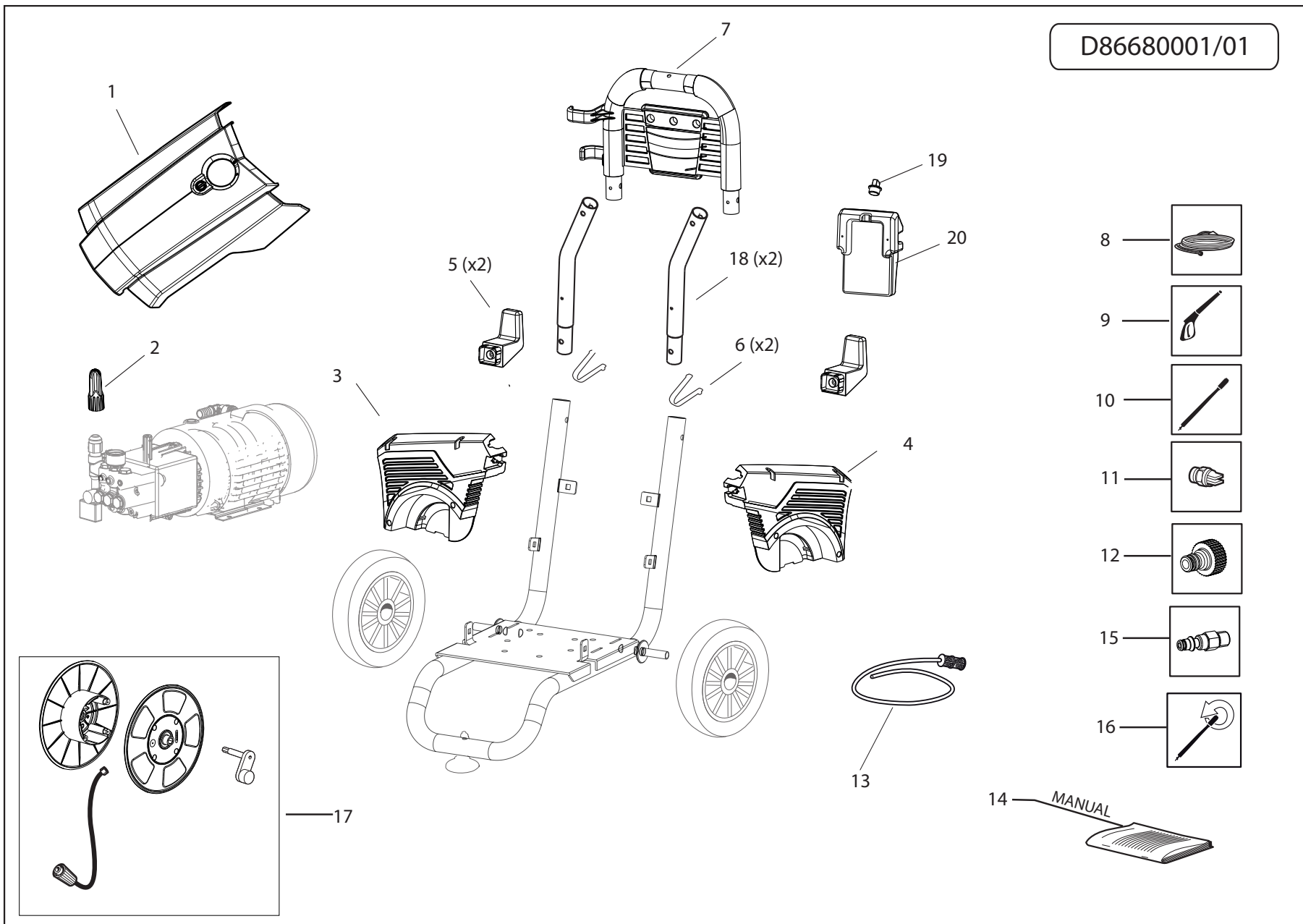
# **IDRO BOLT 1510LP 230/50 -GR- TS SP.SCHUKO -LAVOR-**

*Filtri: validità 17/06/2023*

*17/06/2023*

R86680027C - IDRO BOLT 1510LP 230/50 -GR- TS SP.SCHUKO -LAVOR-.....	3
R8668X018 - IDRO BOLT 1509LP 230/50 TS LWS SP.SCHUKO.....	5
Indice componenti.....	7

D86680001/01



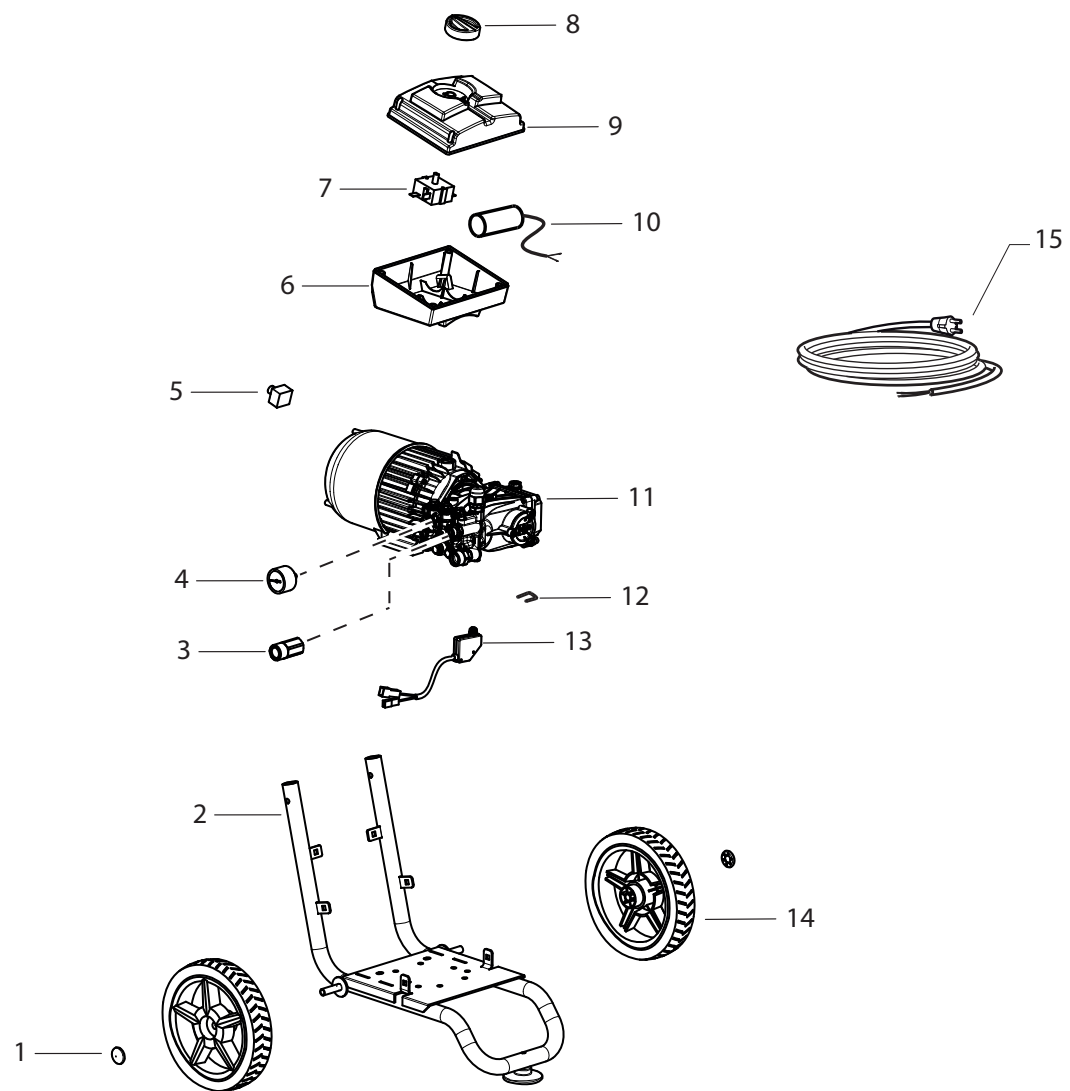
IDRO BOLT 1510LP 230/50 -GR- TS SP.SCHUKO -LAVOR- - Filtri: validità 17/06/2023

**R86680027C - IDRO BOLT 1510LP 230/50 -GR- TS SP.SCHUKO -LAVOR-**

Validità: dal 05/12/2016 al 31/12/9999

Pos.	Codice	Sostituito da	Q.tà	Acquistabile	Q.tà min.	Per manuten.	Descrizione
.	R8668X018		1	No			IDRO BOLT 1509LP 230/50 TS LWS SP.SCHUKO
001	4.008.2294		1	No			COPERTURA ANTERIORE PRIME -GR- RAL.7046 C/TAMP.-LAVOR- PROF.
002	4.608.0314		1	Si	1		POMOLO REGOLAZIONE DANUBIO X P80.0394
003	4.613.0370		1	Si	1		CARENATURA SINISTRA BOLT -NERA-
004	4.613.0371		1	Si	1		CARENATURA DESTRA BOLT -NERA-
005	4.008.1569		2	Si	1		AVVOLGICAVO MISTRAL NERO
007	5.613.0371		1	Si	1		MANICO PER BOLT -VERNIC.- C/IMP. -GR- RAL.7046(PANT.430C)
008	4.618.0188		1	Si	1	EXT	TUBO 1/4 R1 23MPa L=10000 RACC. M22-14/M22-15 C/MANICH.BLU
009	6.001.0107		1	Si	1	EXT	PISTOLA BIT105 3000psi C/RACC. M22X1,5M - M22X1,5F-USA
010	6.602.0062		1	Si	1	EXT	LANCIA L=550 M22 A/B D.1.08 (031)
012	3.100.0082C		1	Si	1		INNESTO RAPIDO 3/4 NERO CON GUARNIZ. (FILETTO L=9.5)
013	5.012.0003		1	Si	1		CORREDO TUBO FILTRO ASP. DETERGENTE MT.1
014	7.700.0435		1	Si	1		MANUALE BOLT +CE LAVOR 15L A5 128F
018	4.607.0818		2	Si	1		TUBOLARE MANICO BOLT

D8668X018/01



Pos.	Codice	Sostituito da	Q.tà	Acquistabile	Q.tà min.	Per manuten.	Descrizione
001	3.099.0051		2	Si	1		FERMORUOTA BLOK 12 (MOZZO D.12 )
002	5.613.0370		1	No			TELAIO BOLT -VERNIC-
003	4.006.0025		1	Si	1		RACCORDO MANDATA OMNIA TIPO MEDIO M22 D.15
004	3.107.0006		1	Si	1		MANOMETRO D.40 0/300 BAR 1/8 GLICERINA
005	3.401.0242		1	Si	1		INTERRUTTORE 8S 125/250V AC TC2/OL0/C1 16A
006	4.608.0444		1	No			SCATOLA ELETTRICA BOLT
007	3.401.0225		1	Si	1		INTERRUTTORE ROTAT. BIPOLARE 16A (0-1) C/PERNO L=15
008	4.008.1432		1	Si	1		MANOPOLA INTERRUTTORE VERTIGO NERA
009	4.608.0443		1	No			COPERCHIO SCATOLA ELETTRICA BOLT
010	3.404.0035	3.404.0036	1	Si	1		CONDENSATORE 80mF 450V D.50 C/CAVETTI L=300 F/M
011	5.601.0829C		1	No			MOTOP.LWM 230/50 4P 1507 (CL4) SX C/IN. TS *AUTO* (BOSTEN)
014	3.006.0159		2	Si	1		RUOTA D.12,7 -GR- ANTISLITTAMENTO D.12 +TAPPO
015	4.012.0150		1	Si	1		CAVO H05VV-F 3X1,5 MT.5,4 SP.SCHUKO ANTISPRUZZO F/F

<b>Codice</b>	<b>Tavola</b>	<b>Pos.</b>	<b>Q.tà</b>
3.006.0159	R8668X018	014	2
3.099.0051	R8668X018	001	2
3.100.0082C	R86680027C	012	1
3.107.0006	R8668X018	004	1
3.401.0225	R8668X018	007	1
3.401.0242	R8668X018	005	1
3.404.0035	R8668X018	010	1
4.006.0025	R8668X018	003	1
4.008.1432	R8668X018	008	1
4.008.1569	R86680027C	005	2
4.008.2294	R86680027C	001	1
4.012.0150	R8668X018	015	1
4.607.0818	R86680027C	018	2
4.608.0314	R86680027C	002	1
4.608.0443	R8668X018	009	1
4.608.0444	R8668X018	006	1
4.613.0370	R86680027C	003	1
4.613.0371	R86680027C	004	1
4.618.0188	R86680027C	008	1
5.012.0003	R86680027C	013	1
5.601.0829C	R8668X018	011	1
5.613.0370	R8668X018	002	1
5.613.0371	R86680027C	007	1
6.001.0107	R86680027C	009	1
6.602.0062	R86680027C	010	1
7.700.0435	R86680027C	014	1