



HNR 1509LP 230/50 -GR- TS C/AVV. (SP.SCHUKO) -LAVOR- PROF.

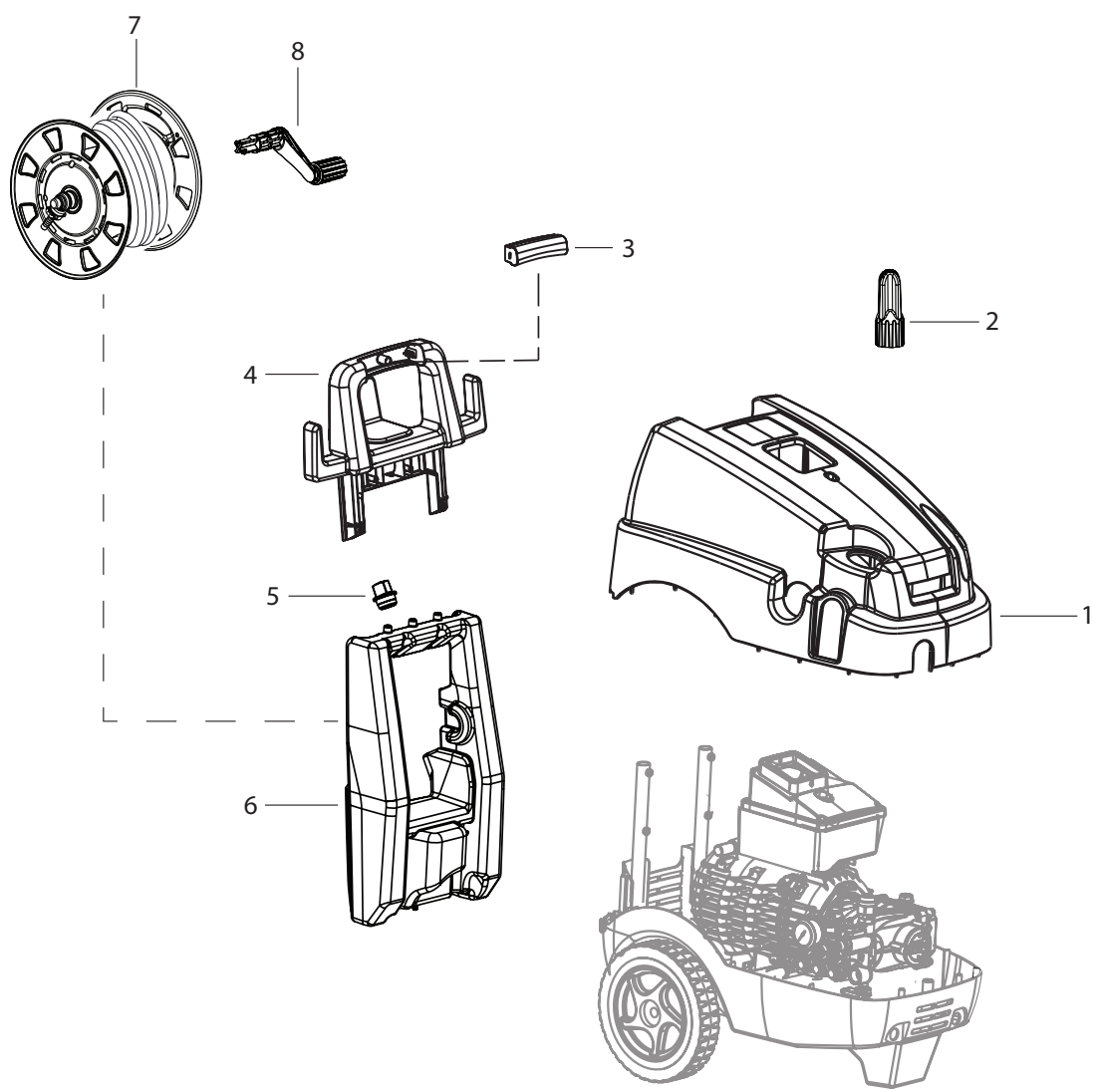
Filtri: validità 17/06/2023


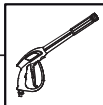
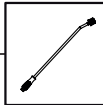

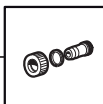
17/06/2023

| | |
|---|----|
| 8.671.0013 - HNR 1509LP 230/50 -GR- TS C/AVV. (SP.SCHUKO) -LAVOR- PROF..... | 3 |
| R86710013 - HNR 1509LP 230/50 -GR- TS C/AVV. (SP.SCHUKO) -LAVOR- PROF..... | 4 |
| R50091044 - ASSIEME AVV. PRO '14 +TUBO L=10000 (46180053+46080522)..... | 6 |
| R50120016 - CORREDO PORTAGOMMA/UGELLO 1503..... | 8 |
| Indice componenti..... | 10 |

| Pos. | Codice | Descrizione |
|------|-----------|--|
| . | R86710013 | HNR 1509LP 230/50 -GR- TS C/AVV. (SP.SCHUKO) -LAVOR- PROF. |

D86710013/01



- 9 —  MANUAL
- 10 — 
- 11 — 
- 12 —  H.P.
- 13 — 

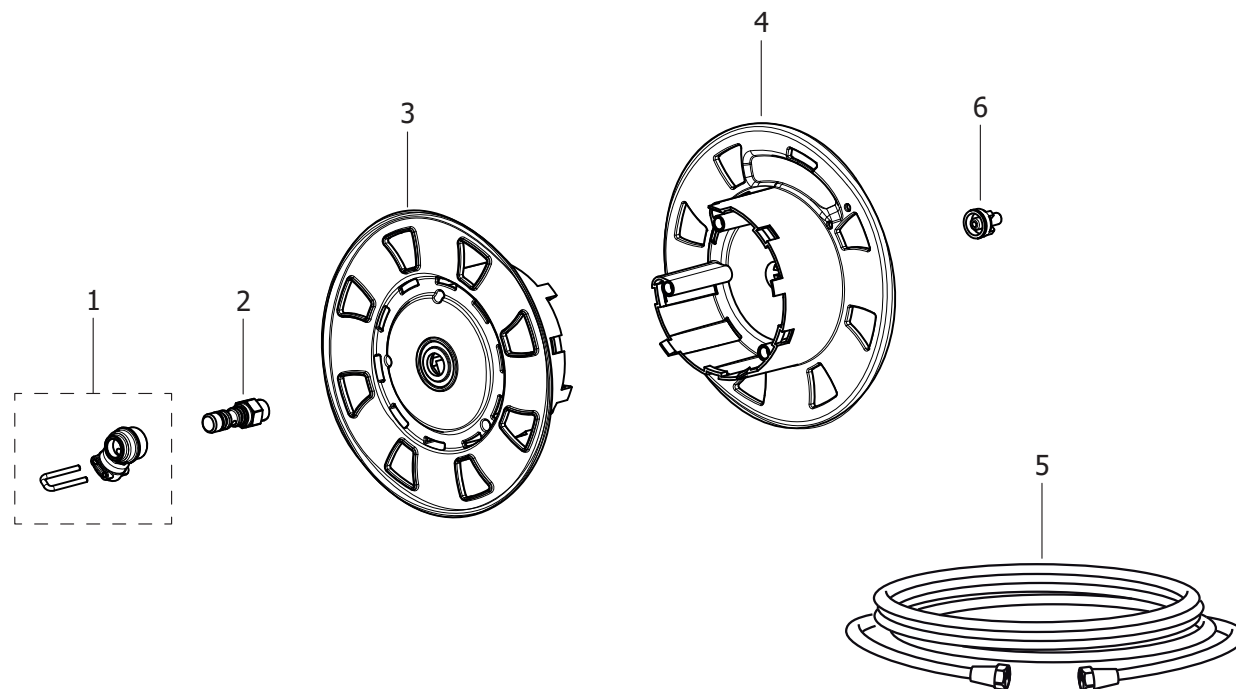
HNR 1509LP 230/50 -GR- TS C/AVV. (SP.SCHUKO) -LAVOR- PROF. - Filtri: validità 17/06/2023

R86710013 - HNR 1509LP 230/50 -GR- TS C/AVV. (SP.SCHUKO) -LAVOR- PROF.

Validità: dal 16/12/2016 al 31/12/9999

| Pos. | Codice | Sostituito da | Q.tà | Acquistabile | Q.tà min. | Per manuten. | Descrizione |
|------|------------|---------------|------|--------------|-----------|--------------|--|
| .. | R50091044 | | 1 | No | | | ASSIEME AVV. PRO '14 +TUBO L=10000 (46180053+46080522) |
| .. | R50120016 | | 1 | No | | | CORREDO PORTAGOMMA/UGELLO 1503 |
| 001 | 4.613.0428 | | 1 | Si | 1 | | CARENATURA SUPERIORE TUCSON CL3 -GR.CH.- RAL.7046 (PANT.430C) |
| 002 | 4.608.0314 | | 1 | Si | 1 | | POMOLO REGOLAZIONE DANUBIO X P80.0394 |
| 003 | 4.608.0417 | | 1 | Si | 1 | | PLACCHETTA MANICO X LMX LP -GRIGIA- RAL.7046(PANT.430C) |
| 004 | 4.608.0416 | | 1 | Si | 1 | | MANICO NERO X LMX LP |
| 005 | 4.008.0095 | | 1 | Si | 1 | | TAPPO SERBATOIO DETERGENTE C/FORO D.9 -N- |
| 006 | 4.608.0539 | | 1 | Si | 1 | | MANICO SERBATOIO TUCSON C/FORI X AVVOLGITUBO S/FORO PORTAGOMMA |
| 007 | 5.009.1044 | | 1 | Si | 1 | | ASSIEME AVV. PRO '14 +TUBO L=10000 (46180053+46080522) |
| 008 | 5.611.0279 | | 1 | Si | 1 | | ASSIEME MANOVELLA X AVV.TUCSON/TUCSON XL |
| 009 | 7.700.0548 | | 1 | Si | 1 | | MANUALE TUCSON/TASMAN +CE LAVOR 16L A5 128F (+inserti REIS) |
| 010 | 3.700.0030 | | 1 | Si | 1 | EXT | PISTOLA AL55 350bar 45l/min 160Â°C+sw8 3/8M+S7+M22 (30129100) |
| 011 | 3.701.0027 | 3.701.0015 | 1 | Si | 1 | EXT | LANCIA ZNT L=600 RIVEST.+ROS.+ATT.RAP.M22 |
| 012 | 3.103.0047 | | 1 | Si | 1 | ORD | UGELLO ALTA PRESSIONE 1/8M 15030 |
| 013 | 5.009.0340 | | 1 | Si | 1 | | ASSIEME PORTAGOMMA D.17 OTT. C/OR +GHIERA |

D50091044/01



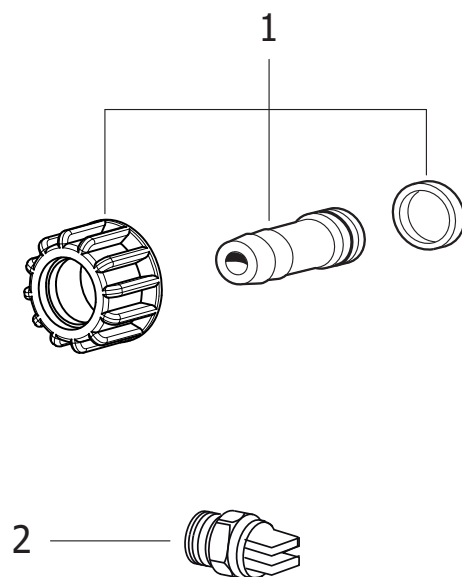
HNR 1509LP 230/50 -GR- TS C/AVV. (SP.SCHUKO) -LAVOR- PROF. - Filtri: validità 17/06/2023

R50091044 - ASSIEME AVV. PRO '14 +TUBO L=10000 (46180053+46080522)

Validità: dal 09/01/2020 al 31/12/9999

| Pos. | Codice | Sostituito da | Q.tà | Acquistabile | Q.tà min. | Per manuten. | Descrizione |
|------|------------|---------------|------|--------------|-----------|--------------|--|
| 001 | 6.005.0643 | | 1 | Si | 1 | | KIT RACC. AD OCCHIELLO + FORCELLA PER AVV. VERS.'14 |
| 002 | 4.006.0395 | | 1 | Si | 1 | | PERNO 3/8G PER RACCORDO AD OCCHIELLO AVV. VERS.'14 |
| 003 | 4.008.1624 | | 1 | Si | 1 | | SEMIAVV.LATO INGRESSO VERS.'14 |
| 004 | 4.008.1625 | | 1 | Si | 1 | | SEMIAVV.LATO MANOVELLA VERS.'14 |
| 005 | 4.618.0053 | | 1 | Si | 1 | EXT | TUBO 1/4 R1 210BAR L=10000 RACC.GIR.3/8F-3/8F S/MANICHETTE |
| 006 | 4.608.0522 | | 1 | Si | 1 | | TAPPO PER MANOVELLA AVVOLGITUBO X TUCSON |

D56120003/01



| Pos. | Codice | Sostituito da | Q.tà | Acquistabile | Q.tà min. | Per manuten. | Descrizione |
|------|------------|---------------|------|--------------|-----------|--------------|---|
| 001 | 5.009.0340 | | 1 | Si | 1 | | ASSIEME PORTAGOMMA D.17 OTT. C/OR +GHIERA |
| 002 | 3.103.0047 | | 1 | Si | 1 | ORD | UGELLO ALTA PRESSIONE 1/8M 15030 |

| Codice | Tavola | Pos. | Q.tà |
|---------------|---------------|-------------|-------------|
| 3.103.0047 | R50120016 | 002 | 1 |
| | R86710013 | 012 | 1 |
| 3.700.0030 | R86710013 | 010 | 1 |
| 3.701.0027 | R86710013 | 011 | 1 |
| 4.006.0395 | R50091044 | 002 | 1 |
| 4.008.0095 | R86710013 | 005 | 1 |
| 4.008.1624 | R50091044 | 003 | 1 |
| 4.008.1625 | R50091044 | 004 | 1 |
| 4.608.0314 | R86710013 | 002 | 1 |
| 4.608.0416 | R86710013 | 004 | 1 |
| 4.608.0417 | R86710013 | 003 | 1 |
| 4.608.0522 | R50091044 | 006 | 1 |
| 4.608.0539 | R86710013 | 006 | 1 |
| 4.613.0428 | R86710013 | 001 | 1 |
| 4.618.0053 | R50091044 | 005 | 1 |
| 5.009.0340 | R50120016 | 001 | 1 |
| | R86710013 | 013 | 1 |
| 5.009.1044 | R86710013 | 007 | 1 |
| 5.611.0279 | R86710013 | 008 | 1 |
| 6.005.0643 | R50091044 | 001 | 1 |
| 7.700.0548 | R86710013 | 009 | 1 |