



HNR 1713LP 400/50 -GR- TS C/AVV. -LAVOR- PROF.

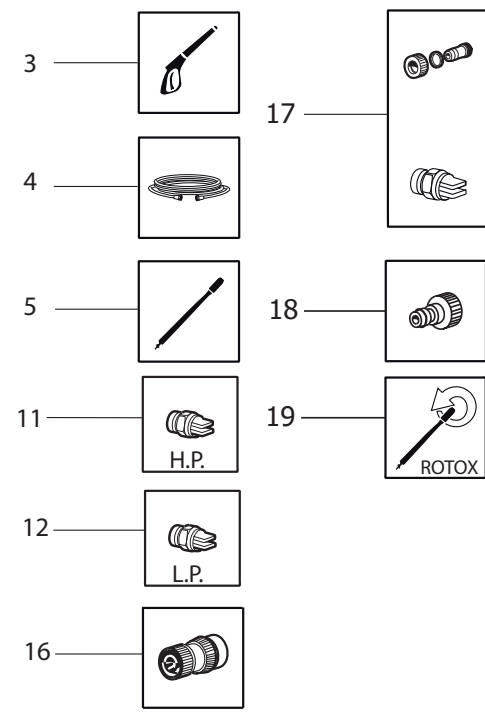
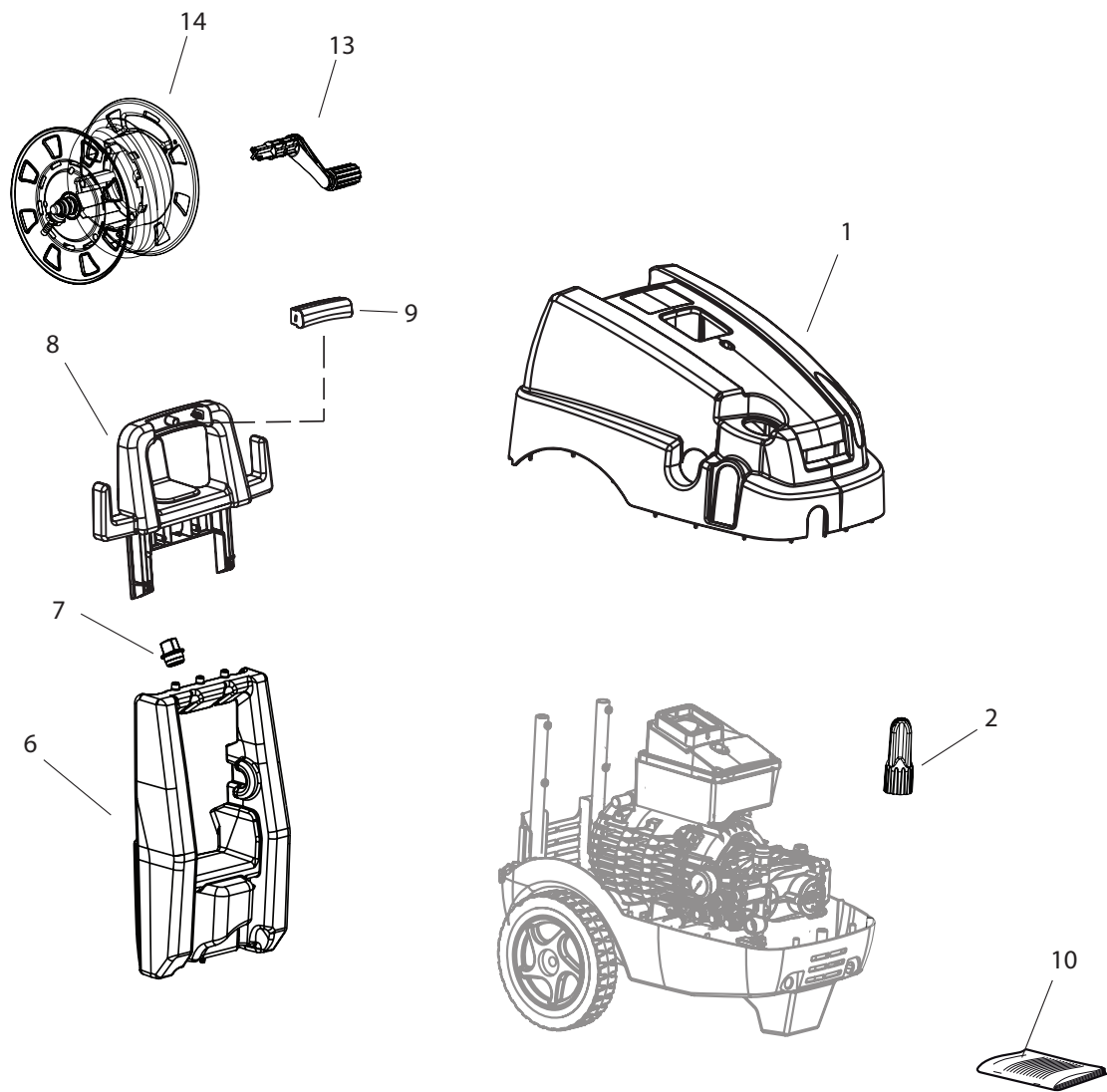
Filtri: validità 17/06/2023

17/06/2023

8.671.0014 - HNR 1713LP 400/50 -GR- TS C/AVV. -LAVOR- PROF.....	3
R86710014 - HNR 1713LP 400/50 -GR- TS C/AVV. -LAVOR- PROF.....	4
R50091037 - ASSIEME AVV. PRO '14 +TUBO L=10000 (46180054).....	6
R8671X010 - TUCSON 1515LP 400/50 4P TS X AVV. B.D.F. (TESTATA NICH.).....	8
R56010763 - MTP. R.A. 400/50 4P HP5,5 SX TS C/IN.2,3-MAN.-T.NICH.X FREDDO(CL3.5)X AV.....	10
R56060108 - MOTORE LW R.A. 400/50 D.152x125 LAVOR LINEA.....	12
R57050006 - CL3.5 200/15 1450 SX D.18CER.C/IN.-TS-USC.3/8.MAN.T.NICH.....	14
R50080325 - TESTATA NICH.LWS 1808 C/IN.2,3 USC.1/2 C/TS.....	16
R56090399 - KIT GRUPPO POMPA LAVOR CL3.5 D.18CER. 1450rpm 15lt S/OLIO E S/BUSSOLE.....	18
Indice componenti.....	20

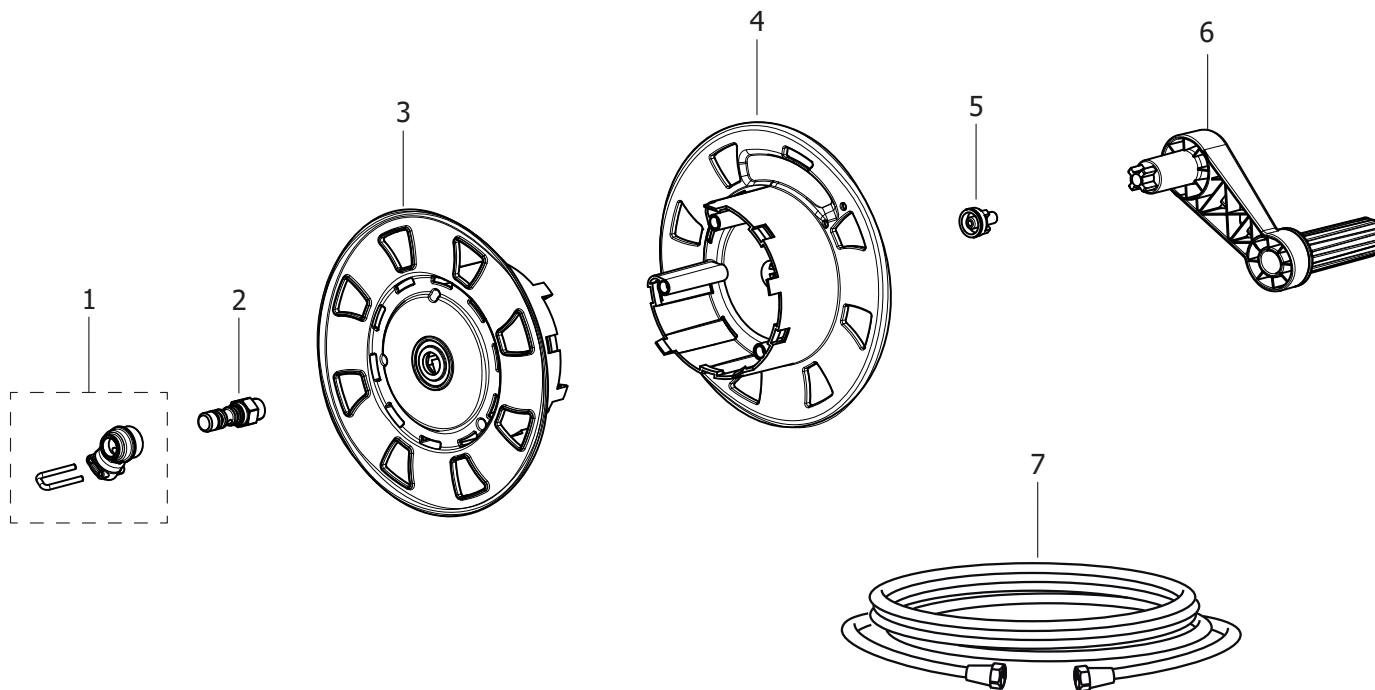
Pos.	Codice	Descrizione
.	R86710014	HNR 1713LP 400/50 -GR- TS C/AVV. -LAVOR- PROF.

D86710001/01



Pos.	Codice	Sostituito da	Q.tà	Acquistabile	Q.tà min.	Per manuten.	Descrizione
.	R50091037		1	No			ASSIEME AVV. PRO '14 +TUBO L=10000 (46180054)
..	R8671X010		1	No			TUCSON 1515LP 400/50 4P TS X AVV. B.D.F. (TESTATA NICH.)
001	4.613.0390		1	Si	1		CARENATURA SUPERIORE TUCSON (MOTORE R.A.) -GR- RAL.7046
002	4.608.0314		1	Si	1		POMOLO REGOLAZIONE DANUBIO X P80.0394
003	3.700.0030		1	Si	1	EXT	PISTOLA AL55 350bar 45l/min 160Â°C+sw8 3/8M+S7+M22 (30129100)
005	3.701.0027	3.701.0015	1	Si	1	EXT	LANCIA ZNT L=600 RIVEST.+ROS.+ATT.RAP.M22
006	4.608.0539		1	Si	1		MANICO SERBATOIO TUCSON C/FORI X AVVOLGITUBO S/FORO PORTAGOMMA
007	4.008.0095		1	Si	1		TAPPO SERBATOIO DETERGENTE C/FORO D.9 -N-
008	4.608.0416		1	Si	1		MANICO NERO X LMX LP
009	4.608.0417		1	Si	1		PLACCHETTA MANICO X LMX LP -GRIGIA- RAL.7046(PANT.430C)
010	7.700.0548		1	Si	1		MANUALE TUCSON/TASMAN +CE LAVOR 16L A5 128F (+inserti REIS)
011	3.103.0052		1	Si	1	ORD	UGELLO ALTA PRESSIONE 1/8M 15055
014	5.009.1037		1	Si	1		ASSIEME AVV. PRO '14 +TUBO L=10000 (46180054)
015	5.009.1037		1	Si	1		ASSIEME AVV. PRO '14 +TUBO L=10000 (46180054)
018	3.100.0082		1	Si	1		INNESTO RAPIDO 3/4 NERO CON GUARNIZ. (FILETTO L=11.5)

D50091037/02



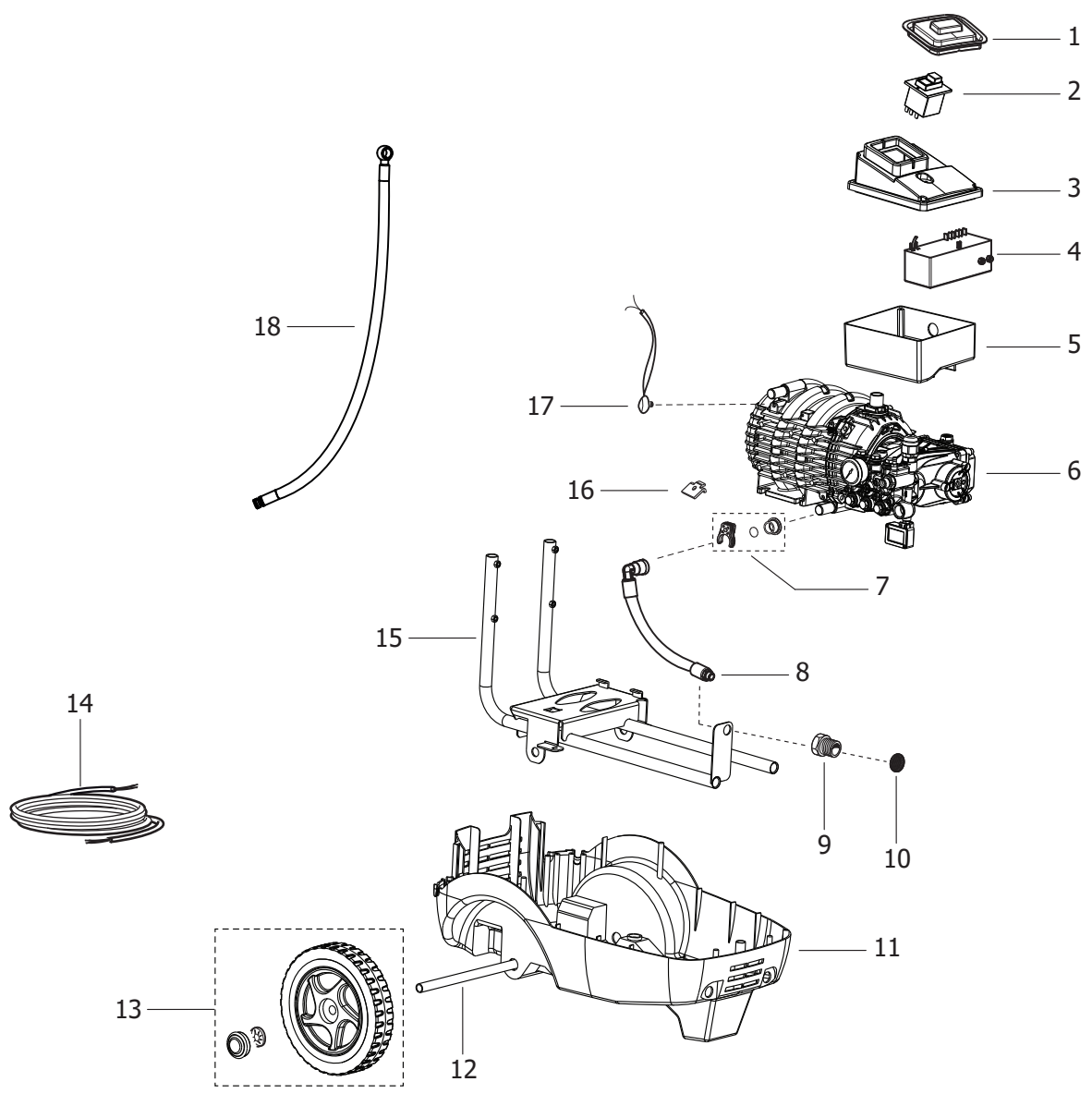
HNR 1713LP 400/50 -GR- TS C/AVV. -LAVOR- PROF. - Filtri: validità 17/06/2023

R50091037 - ASSIEME AVV. PRO '14 +TUBO L=10000 (46180054)

Validità: dal 17/03/2017 al 31/12/9999

Pos.	Codice	Sostituito da	Q.tà	Acquistabile	Q.tà min.	Per manuten.	Descrizione
001	6.005.0643		1	Si	1		KIT RACC. AD OCCHIELLO + FORCELLA PER AVV. VERS.'14
002	4.006.0395		1	Si	1		PERNO 3/8G PER RACCORDO AD OCCHIELLO AVV. VERS.'14
003	4.008.1624		1	Si	1		SEMIAVV.LATO INGRESSO VERS.'14
004	4.008.1625		1	Si	1		SEMIAVV.LATO MANOVELLA VERS.'14
005	4.608.0522		1	Si	1		TAPPO PER MANOVELLA AVVOLGITUBO X TUCSON
006	5.611.0279		1	Si	1		ASSIEME MANOVELLA X AVV.TUCSON/TUCSON XL
007	4.618.0054		1	Si	1		TUBO MT10 RACC.GIR.3/8F S/MANICHETTE TIPO R2 5/16 MAX 310BAR

D8671X010/01



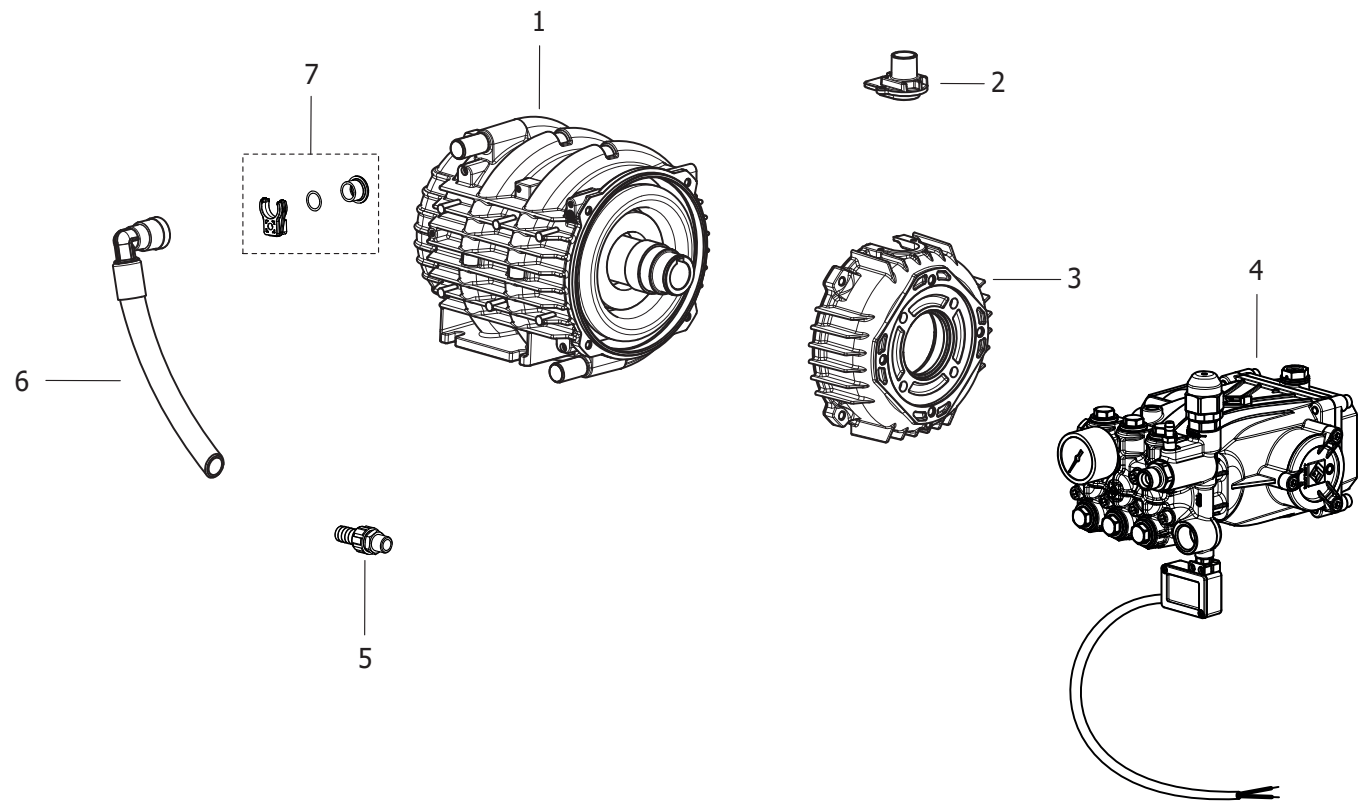
HNR 1713LP 400/50 -GR- TS C/AVV. -LAVOR- PROF. - Filtri: validità 17/06/2023

R8671X010 - TUCSON 1515LP 400/50 4P TS X AVV. B.D.F. (TESTATA NICH.)

Validità: dal 21/12/2017 al 31/12/9999

Pos.	Codice	Sostituito da	Q.tà	Acquistabile	Q.tà min.	Per manuten.	Descrizione
.	R56010763		1	No			MTP. R.A. 400/50 4P HP5,5 SX TS C/IN.2,3-MAN.-T.NICH.X FREDDO(CL3.5)X AV
001	4.608.0514		1	Si	1		COPERTURA INTERRUTTORE TRASPARENTE TUCSON/TUCSON XL
002	3.401.0063		1	Si	1	EXT	MICRODISGIUNTORE ETA 3140-F230 -P7TI-SGRX-3AC415V-16A
003	4.608.0478		1	Si	1		COPERCHIO SCATOLA ELETTRICA X INTERR. TRIFASE TUCSON/TUCSON XL
004	3.402.0014		1	Si	1	EXT	TELERUTTORE TLR6FLW
005	4.608.0454		1	Si	1		SCATOLA ELETTRICA X TUCSON
006	5.601.0763		1	Si	1		MTP. R.A. 400/50 4P HP5,5 SX TS C/IN.2,3-MAN.-T.NICH.X FREDDO(CL3.5)X AV
007	6.605.0223		1	Si	1		KIT FERMI PER TUBI MOT. R.A. (46080480/482)
008	4.618.0202		1	Si	1	EXT	TUBO B.P. L=340 INGR.SERP.MOT. R.A. PER TUCSON
009	4.606.0190		1	Si	1		RACCORDO 3/4 M-3/8 F
010	4.607.0046		1	Si	1		FILTRO INOX DIAM.20 RACC. ASP. 3/4
011	4.613.0157		1	Si	1		CARENATURA INFERIORE DANUBIO-ONTARIO-LTX-TUCSON -N-
012	4.607.0246		1	Si	1		ASSALE L=385 PER ONTARIO-DANUBIO
013	6.605.0075		1	Si	1		KIT RUOTE+BORCHIE+FERMI (ONTARIO/TUCSON)
014	4.612.0046		1	Si	1		CAVO ALIM.H05VV-F 4X1,5 L=6000 C/FASTON S/SPINA
015	5.613.0393		1	Si	1		TELAIO COMPLETO X TUCSON MOTORE R.A.
016	4.607.0072		1	Si	1		STAFFA FISSAGGIO MOTORE
017	3.403.0003		1	Si	1		PROTETTORE TERMICO L01.080.05. CAVI *UL* L=1200
018	4.618.0197		1	Si	1	EXT	TUBO R2 400BAR L=850 RACC.OCCHIO 3/8 - PORTAGOMMA 3/8

D56010763/01



HNR 1713LP 400/50 -GR- TS C/AVV. -LAVOR- PROF. - Filtri: validità 17/06/2023

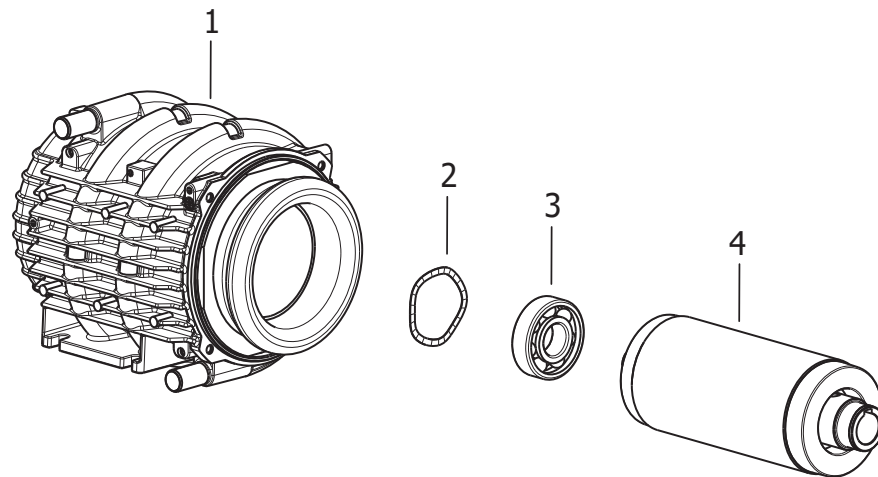
R56010763 - MTP. R.A. 400/50 4P HP5,5 SX TS C/IN.2,3-MAN.-T.NICH.X FREDDO(CL3.5)X AV

Validità: dal 28/07/2021 al 31/12/9999



Pos.	Codice	Sostituito da	Q.tà	Acquistabile	Q.tà min.	Per manuten.	Descrizione
.	R56060108		1	No			MOTORE LW R.A. 400/50 D.152x125 LAVOR LINEA
.	R57050006		1	No			CL3.5 200/15 1450 SX D.18CER.C/IN.-TS-USC.3/8.MAN.T.NICH
001	5.606.0108		1	Si	1		MOTORE LW R.A. 400/50 D.152x125 LAVOR LINEA
002	4.605.0070		1	Si	1		PASSACAVO M22 PER MOT. R.A.
003	4.605.0071		1	Si	1		FLANGIA ANT. MOTORE D.152 PER POMPA D.90 LAVORATA
004	5.705.0006		1	Si	1		CL3.5 200/15 1450 SX D.18CER.C/IN.-TS-USC.3/8.MAN.T.NICH
005	3.100.0073		1	Si	1		PORTAGOMMA D.16 1/2M CONICO
006	4.618.0199		1	Si	1	EXT	TUBO B.P. L=230 SERP.-POMPA MOT. R.A. LW18
007	6.605.0223		1	Si	1		KIT FERMI PER TUBI MOT. R.A. (46080480/482)

D56060108/01

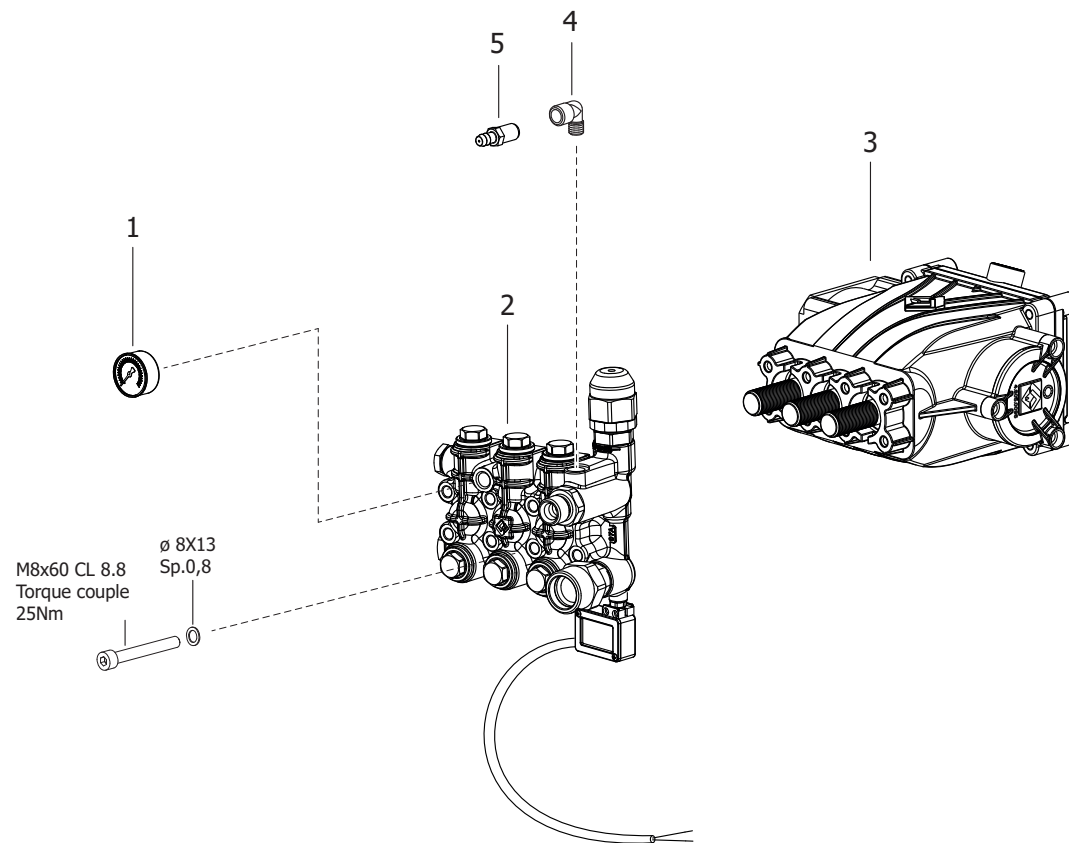


HNR 1713LP 400/50 -GR- TS C/AVV. -LAVOR- PROF. - Filtri: validità 17/06/2023

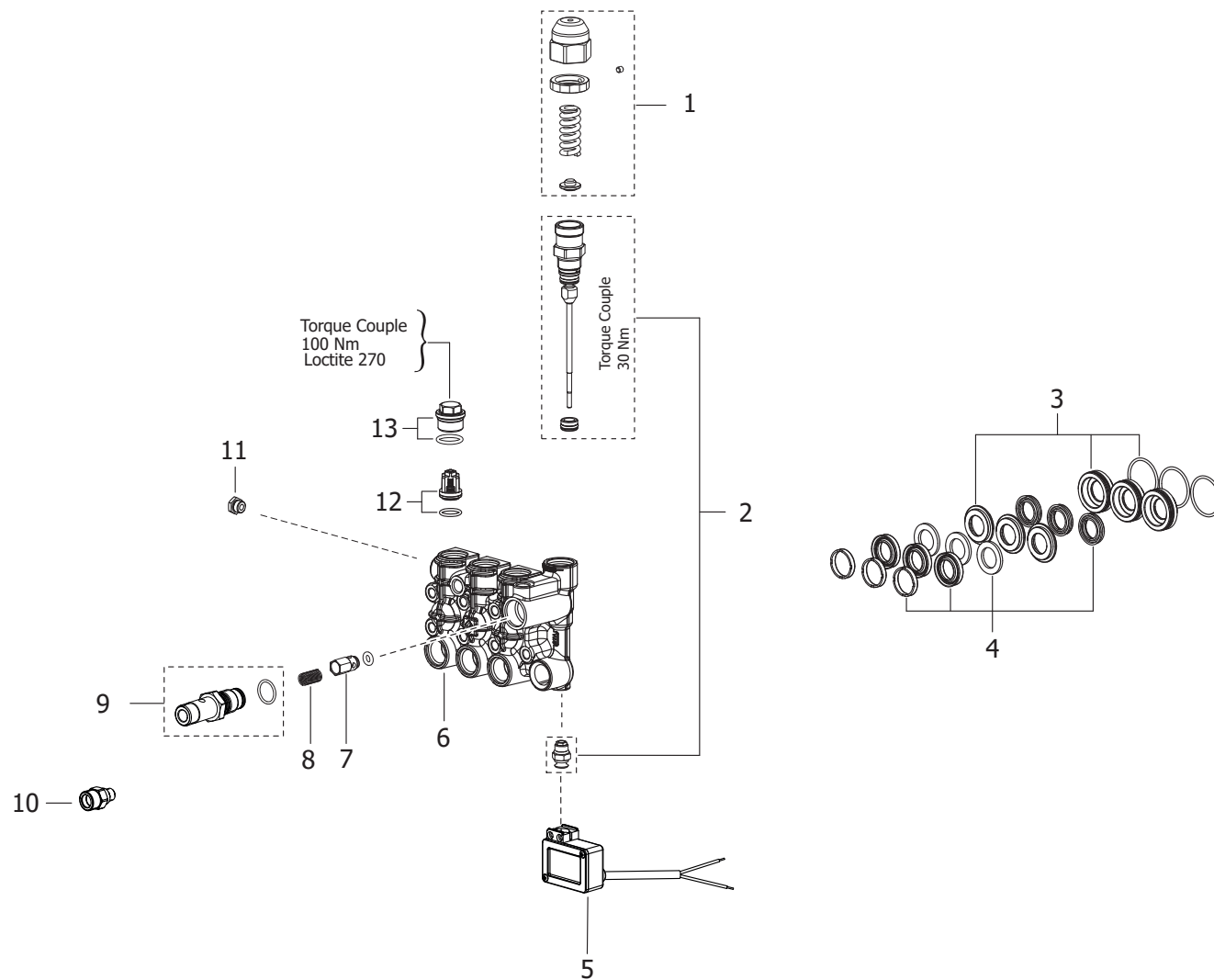
R56060108 - MOTORE LW R.A. 400/50 D.152x125 LAVOR LINEA

Validità: dal 06/02/2017 al 31/12/9999

Pos.	Codice	Sostituito da	Q.tà	Acquistabile	Q.tà min.	Per manuten.	Descrizione
001	5.602.0046		1	Si	1		CARCASSA R.A.400-415/50 4P D. 152 H125
002	3.099.0805		1	Si	1		ANELLO DI COMPENSAZIONE 61X51X 0,4 H.3,5 -62d-
003	3.001.0066		1	Si	1		CUSCIN. RADIALE A SFERA 6305 2RS (25X62X17) (KBC) X MOT.EL.
004	5.605.0059		1	No			ALBERO ROT.90X125 R.A. LAV.LIN EA

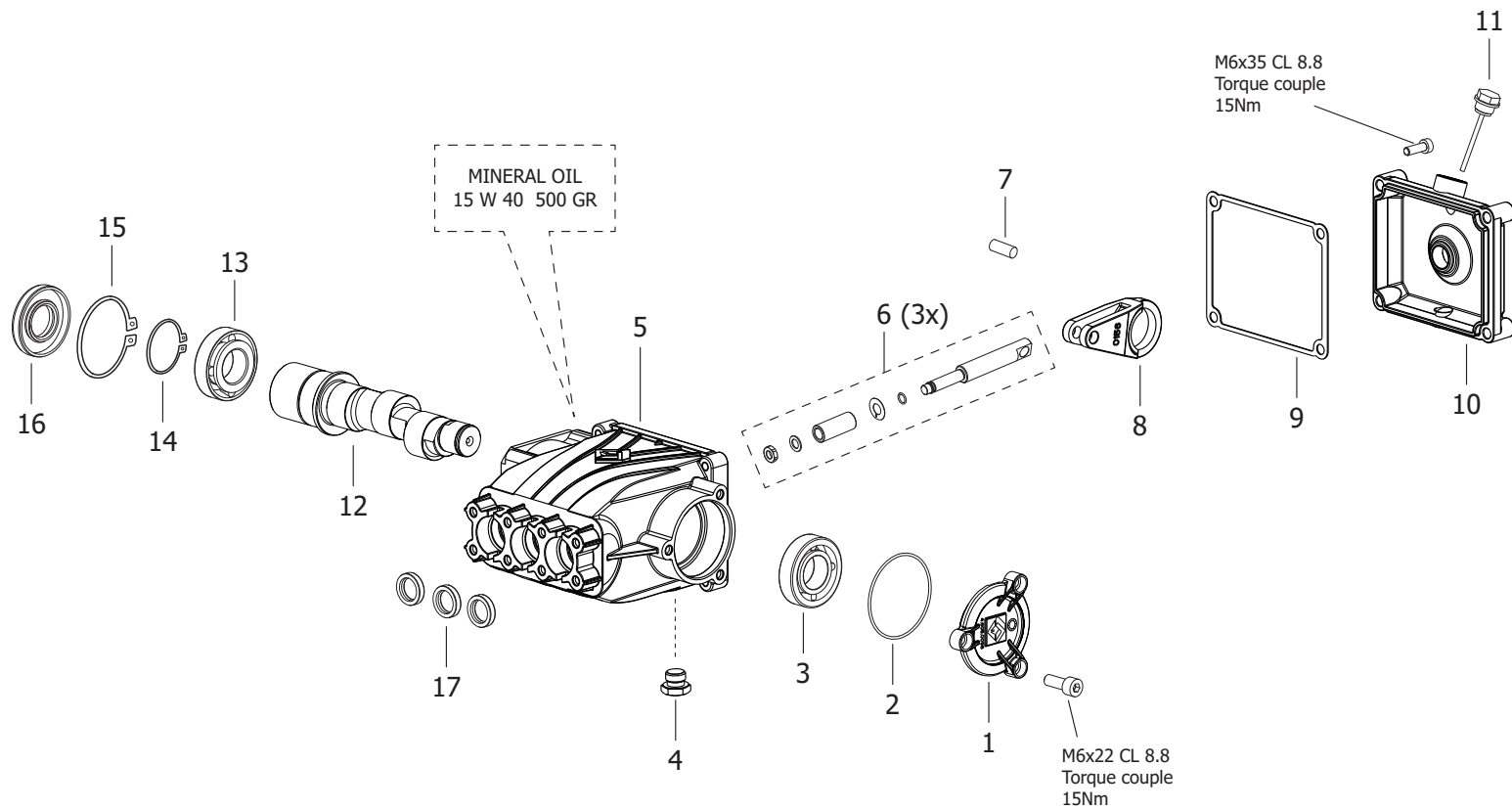


Pos.	Codice	Sostituito da	Q.tà	Acquistabile	Q.tà min.	Per manuten.	Descrizione
.	R50080325		1	No			TESTATA NICH.LWS 1808 C/IN.2,3 USC.1/2 C/TS
...	R56090399		1	No			KIT GRUPPO POMPA LAVOR CL3.5 D.18CER. 1450rpm 15lt S/OLIO E S/ BUSSOLE
001	3.107.0006		1	Si	1		MANOMETRO D.40 0/300 BAR 1/8 GLICERINA
002	5.008.0325		1	Si	1		TESTATA NICH.LWS 1808 C/IN.2,3 USC.1/2 C/TS
003	6.605.0259		1	Si	1		KIT POMPA CL3.5 D.18CER. 1450rpm 15lt
004	3.100.0025		1	Si	1		RACCORDO A GOMITO 1/8 M-1/8 F
005	6.005.0030		1	Si	1	EXT	KIT 28 LW ASPIRAZIONE DETERGENTE



Pos.	Codice	Sostituito da	Q.tà	Acquistabile	Q.tà min.	Per manuten.	Descrizione
001	6.005.0120		1	Si	1	EXT	KIT 111 LW REGOLATORE DI PRES SIONE TEST.OTT.'99
002	6.005.0289		1	Si	1	EXT	KIT 264 LW RIPARAZ. BY-PASS LAV. LINEA TS
003	6.605.0123		1	Si	1		KIT 3 BOCCOLE POMPA 1808
004	6.005.0305		1	Si	1	ORD	KIT 277 LW TENUTE ACQUA LWS1808
005	6.005.0294		1	Si	1	EXT	KIT 269 LW SCAT.MICRO 2 FILI +VITI
006	4.606.0296		1	Si	1		TESTATA LAVOR LINEA 1808 (C/NICHELATURA 20m)
007	5.609.0143		1	Si	1		ASSIEME VALV.RIT. C/O-RING LAVOR 18
008	4.607.0311		1	Si	1	EXT	MOLLA VALV.RITEGNO LAVOR 18
009	5.609.0351		1	Si	1		ASSIEME RACC.USC.INIETT.D.2,3 C/OR LAVOR 18 X AVV.
011	4.606.0001		1	Si	1		TAPPO T.E. 1/4 GAS
012	6.005.0578		1	Si	1	ORD	KIT 6 VALVOLE *AUTO SUCTION* (COMP.OR) TEST.OTT.'99
013	5.009.0909		6	Si	1		TAPPO VALVOLA ASP/MAND. NICHELATO CON OR MONTATO

D56090399/01



HNR 1713LP 400/50 -GR- TS C/AVV. -LAVOR- PROF. - Filtri: validità 17/06/2023

R56090399 - KIT GRUPPO POMPA LAVOR CL3.5 D.18CER. 1450rpm 15lt S/OLIO E S/BUSSOLE

Validità: dal 30/03/2022 al 31/12/9999

Pos.	Codice	Sostituito da	Q.tà	Acquistabile	Q.tà min.	Per manuten.	Descrizione
001	4.605.0096		1	Si	1		COPERCHIO CUSCINETTO POMPA 1808
002	3.200.0219		1	Si	1		GUARNIZIONE OR 44,04x3,53 NBR SH.70
003	3.001.0096		1	Si	1		CUSCINETTO RADIALE A SFERE 6305 (25X62X17) -NSK-
004	4.606.0161		1	Si	1		TAPPO T.E. 3/8 GAS
005	4.605.0171C		1	Si	1		CARTER POMPA IN LINEA CL4-18 LAVORATO x PISTONI CERAMICA
006	6.605.0258		1	Si	1	EXT	KIT 3 PISTONI IN CERAMICA PER POMPA CL3.5-18
007	4.607.0826		3	Si	1		SPINOTTO PER PERNO GUIDA PISTONE POMPA CL4-15
008	4.605.0156C		3	Si	1		BIELLA ALLUMINIO PER POMPA CL4-15
009	3.200.0249		1	Si	1		GUARNIZIONE OR 98,02x3,53 NBR SH.70
010	4.605.0174C		1	Si	1		COPERCHIO POSTER. CARTER POMPA CL4-15 NERO X GUARN.OR
011	3.099.1480		1	Si	1		TAPPO CARICO OLIO C/TUBO E SFIATO (ASTA L=58)
012	4.607.0533		1	Si	1		ALBERO POMPA IN LINEA C=14.4 LAVORATO X 1808
013	3.001.0097		1	Si	1		CUSCINETTO RADIALE A SFERE 6304 (20X52X15) ALTA QUALITA' -NSK-
014	6.605.0113		1	Si	1		KIT 5 SEEGER D.25 PER ALBERI
015	6.605.0114		1	Si	1		KIT 3 SEEGER D.62
016	3.201.0058	6.005.0306	1	Si	1		ANELLO TENUTA ALBERO D.25X62X10 DIN AS
017	6.005.0306		1	Si	1	ORD	KIT 278 LW TENUTE OLIO +OR LWS1508/1808

Codice	Tavola	Pos.	Q.tà
3.001.0066	R56060108	003	1
3.001.0096	R56090399	003	1
3.001.0097	R56090399	013	1
3.099.0805	R56060108	002	1
3.099.1480	R56090399	011	1
3.100.0025	R57050006	004	1
3.100.0073	R56010763	005	1
3.100.0082	R86710014	018	1
3.103.0052	R86710014	011	1
3.107.0006	R57050006	001	1
3.200.0219	R56090399	002	1
3.200.0249	R56090399	009	1
3.201.0058	R56090399	016	1
3.401.0063	R8671X010	002	1
3.402.0014	R8671X010	004	1
3.403.0003	R8671X010	017	1
3.700.0030	R86710014	003	1
3.701.0027	R86710014	005	1
4.006.0395	R50091037	002	1
4.008.0095	R86710014	007	1
4.008.1624	R50091037	003	1
4.008.1625	R50091037	004	1
4.605.0070	R56010763	002	1
4.605.0071	R56010763	003	1
4.605.0096	R56090399	001	1
4.605.0156C	R56090399	008	3
4.605.0171C	R56090399	005	1
4.605.0174C	R56090399	010	1
4.606.0001	R50080325	011	1
4.606.0161	R56090399	004	1
4.606.0190	R8671X010	009	1

Codice	Tavola	Pos.	Q.tà
4.606.0296	R50080325	006	1
4.607.0046	R8671X010	010	1
4.607.0072	R8671X010	016	1
4.607.0246	R8671X010	012	1
4.607.0311	R50080325	008	1
4.607.0533	R56090399	012	1
4.607.0826	R56090399	007	3
4.608.0314	R86710014	002	1
4.608.0416	R86710014	008	1
4.608.0417	R86710014	009	1
4.608.0454	R8671X010	005	1
4.608.0478	R8671X010	003	1
4.608.0514	R8671X010	001	1
4.608.0522	R50091037	005	1
4.608.0539	R86710014	006	1
4.612.0046	R8671X010	014	1
4.613.0157	R8671X010	011	1
4.613.0390	R86710014	001	1
4.618.0054	R50091037	007	1
4.618.0197	R8671X010	018	1
4.618.0199	R56010763	006	1
4.618.0202	R8671X010	008	1
5.008.0325	R57050006	002	1
5.009.0909	R50080325	013	6
5.009.1037	R86710014	014	1
	R86710014	015	1
5.601.0763	R8671X010	006	1
5.602.0046	R56060108	001	1
5.605.0059	R56060108	004	1
5.606.0108	R56010763	001	1
5.609.0143	R50080325	007	1

Codice	Tavola	Pos.	Q.tà
5.609.0351	R50080325	009	1
5.611.0279	R50091037	006	1
5.613.0393	R8671X010	015	1
5.705.0006	R56010763	004	1
6.005.0030	R57050006	005	1
6.005.0120	R50080325	001	1
6.005.0289	R50080325	002	1
6.005.0294	R50080325	005	1
6.005.0305	R50080325	004	1
6.005.0306	R56090399	017	1
6.005.0578	R50080325	012	1
6.005.0643	R50091037	001	1
6.605.0075	R8671X010	013	1
6.605.0113	R56090399	014	1
6.605.0114	R56090399	015	1
6.605.0123	R50080325	003	1
6.605.0223	R56010763	007	1
	R8671X010	007	1
6.605.0258	R56090399	006	1
6.605.0259	R57050006	003	1
7.700.0548	R86710014	010	1